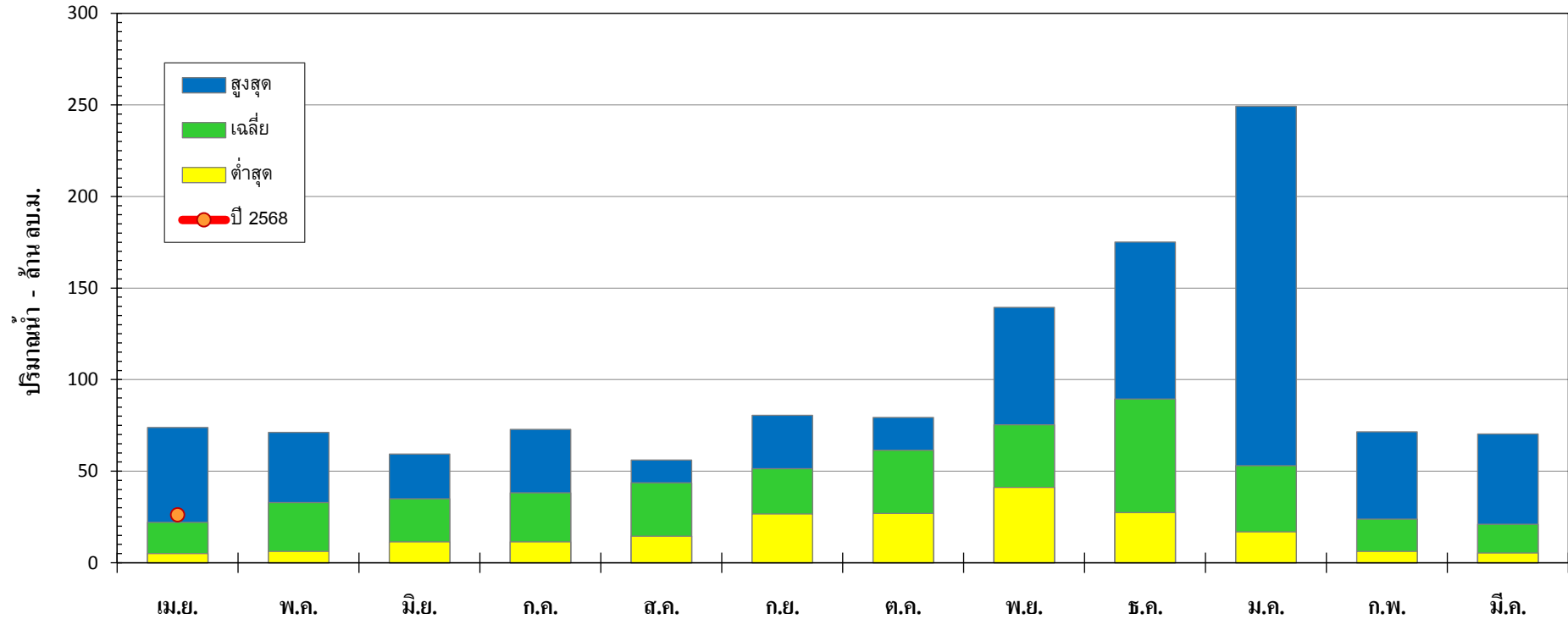




กราฟปริมาณน้ำท่ารายเดือน แม่น้ำตาปี ปีน้ำ 2549-2566
 สถานี X.243 บ.ควนกลาง (1) อ.พิปูน จ.นครศรีธรรมราช



ปีน้ำ	เม.ย.	พ.ค.	มิ.ย.	ก.ค.	ส.ค.	ก.ย.	ต.ค.	พ.ย.	ธ.ค.	ม.ค.	ก.พ.	มี.ค.	ทั้งปี
สูงสุด	73.78	71.24	59.32	72.80	56.03	80.45	79.32	139.38	175.06	249.33	71.44	70.31	762.91
เฉลี่ย	22.04	32.79	34.92	38.12	43.62	51.36	61.34	75.34	89.36	53.05	23.88	20.99	546.78
ต่ำสุด	5.08	6.17	11.38	11.38	14.56	26.70	26.93	41.20	27.30	16.92	6.24	5.34	249.31
ปี 2568	26.25												

หมายเหตุ ปริมาณน้ำเฉลี่ยใช้ช่วงข้อมูล ปีน้ำ 2549-2554 และ 2558-2565

ศูนย์อุทกวิทยาชลประทานภาคใต้ กรมชลประทาน