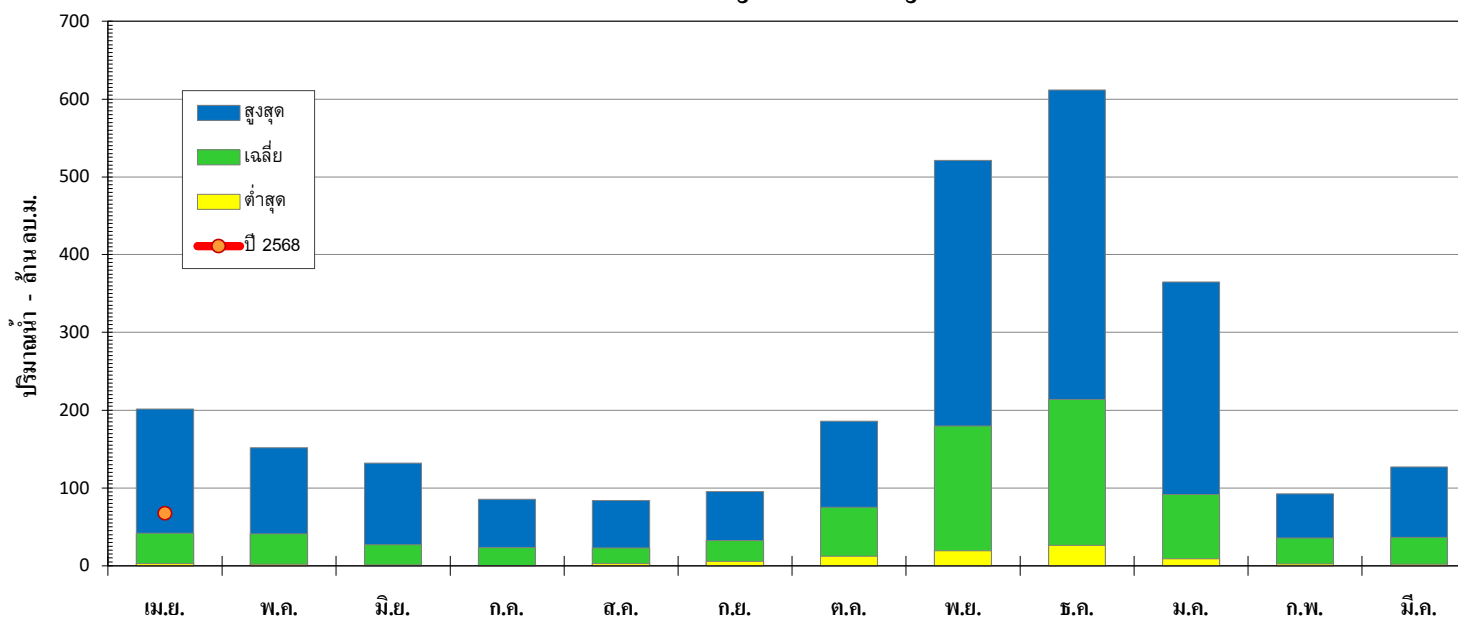




กราฟปริมาณน้ำท่ารายเดือน คลองอุ้มะเภาปีน้ำ 2510-2566
สถานี X.44 บ.หาดใหญ่ใน อ.หาดใหญ่ จ.สงขลา



ปีน้ำ	เม.ย.	พ.ค.	มิ.ย.	ก.ค.	ส.ค.	ก.ย.	ต.ค.	พ.ย.	ธ.ค.	ม.ค.	ก.พ.	มี.ค.	ทั้งปี
สูงสุด	201.36	151.37	132.22	85.60	83.88	95.61	185.62	521.35	611.93	365.00	92.43	126.86	1,800.47
เฉลี่ย	42.01	41.28	27.34	23.50	22.83	32.33	74.96	179.46	213.99	91.74	35.65	36.61	821.69
ต่ำสุด	2.80	1.97	1.21	0.30	2.59	5.88	12.17	19.36	26.16	8.65	2.15	1.84	296.05
ปี2568	67.50												

หมายเหตุ ปริมาณน้ำเฉลี่ยใช้ช่วงข้อมูล ปีน้ำ 2510-2533 และ 2549-2566

ศูนย์อุทกวิทยาชลประทานภาคใต้ กรมชลประทาน