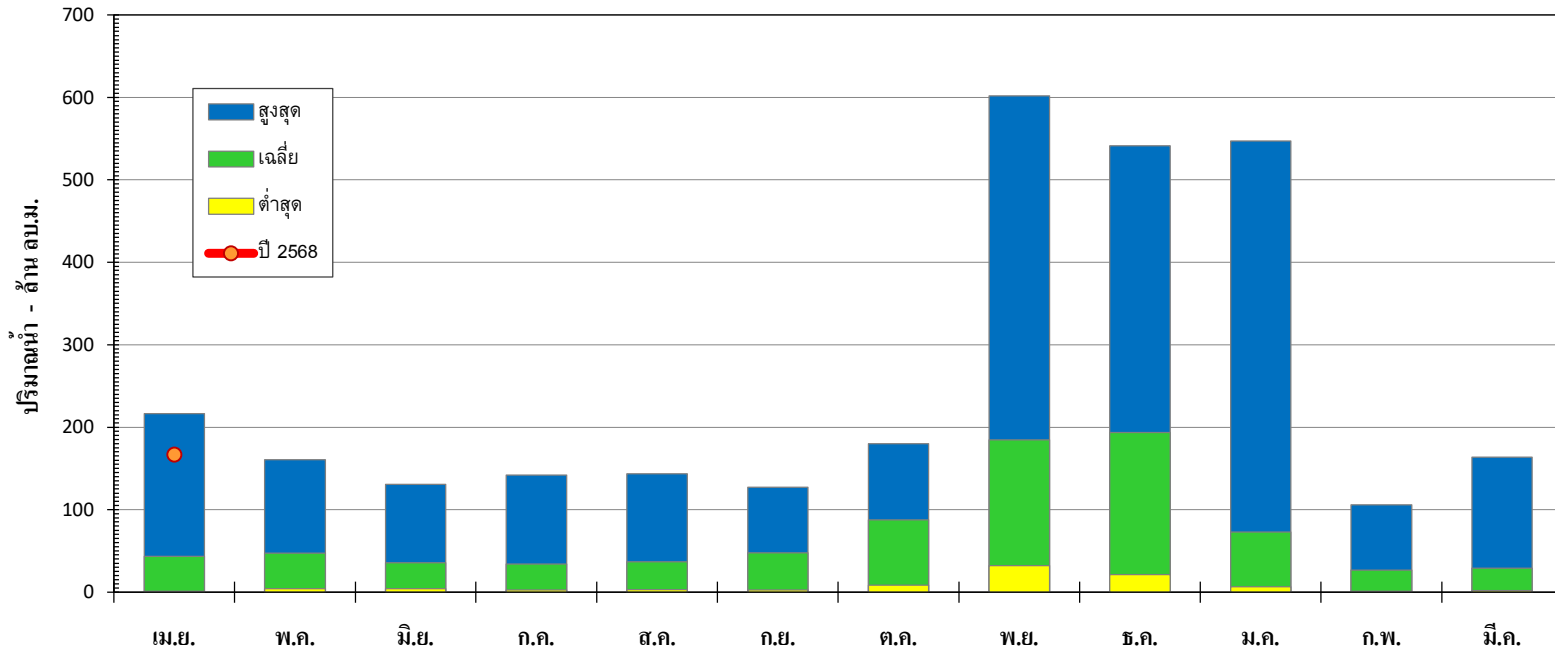




กราฟปริมาณน้ำท่ารายเดือน คลองอุตะเถา ปีน้ำ 2515-2566
สถานี X.90 บ.บางศาลา อ.คลองหอยโข่ง จ.สงขลา



ปีน้ำ	เม.ย.	พ.ค.	มี.ย.	ก.ค.	ส.ค.	ก.ย.	ต.ค.	พ.ย.	ธ.ค.	ม.ค.	ก.พ.	มี.ค.	ทั้งปี
สูงสุด	216.36	160.73	130.38	141.77	143.54	127.01	180.00	601.84	541.39	547.19	106.09	163.63	1,741.70
เฉลี่ย	43.52	47.04	35.64	33.90	36.76	47.52	87.50	184.59	193.25	72.70	26.69	28.98	838.09
ต่ำสุด	1.19	4.08	4.32	2.46	2.70	2.50	8.31	32.30	21.11	6.60	0.95	1.59	226.85
ปี 2568	166.70												

หมายเหตุ ปริมาณน้ำเฉลี่ยในช่วงข้อมูล ปีน้ำ 2515-2519 และ 2521-2566

ศูนย์อุทกวิทยาชลประทานภาคใต้ กรมชลประทาน