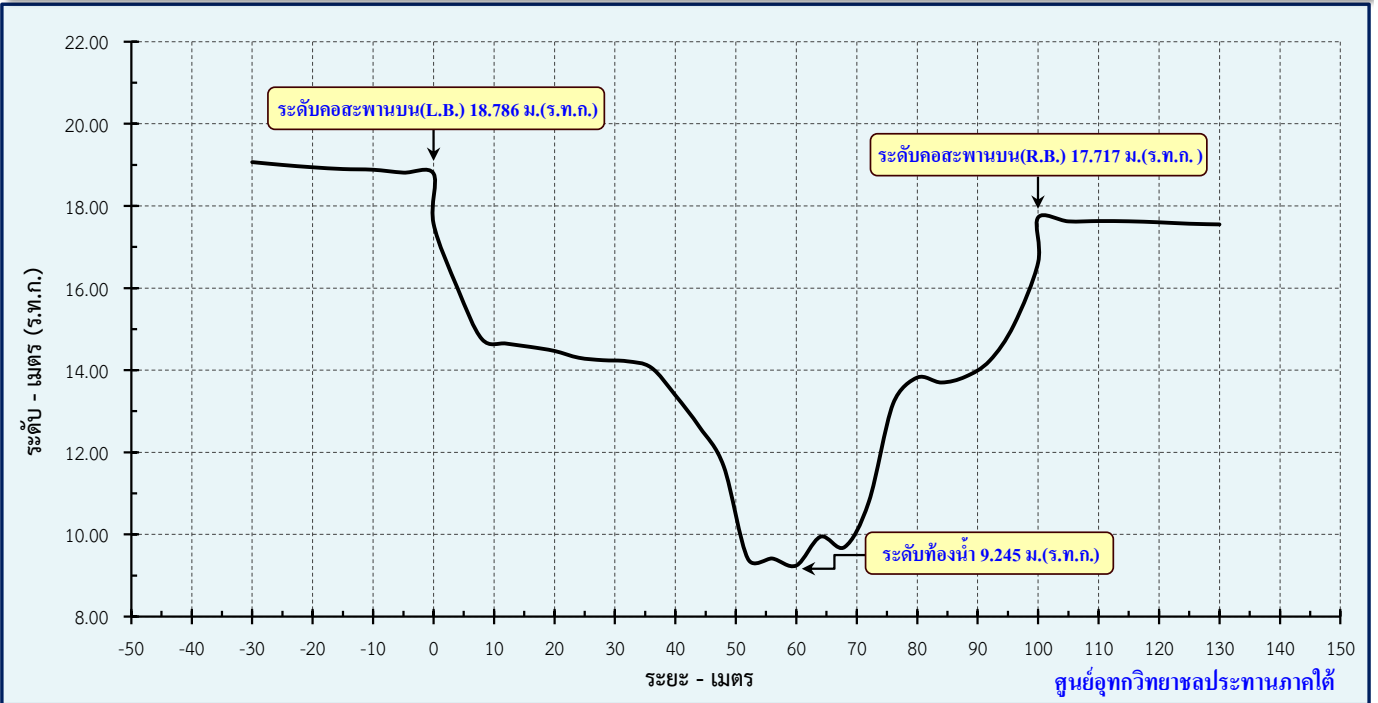
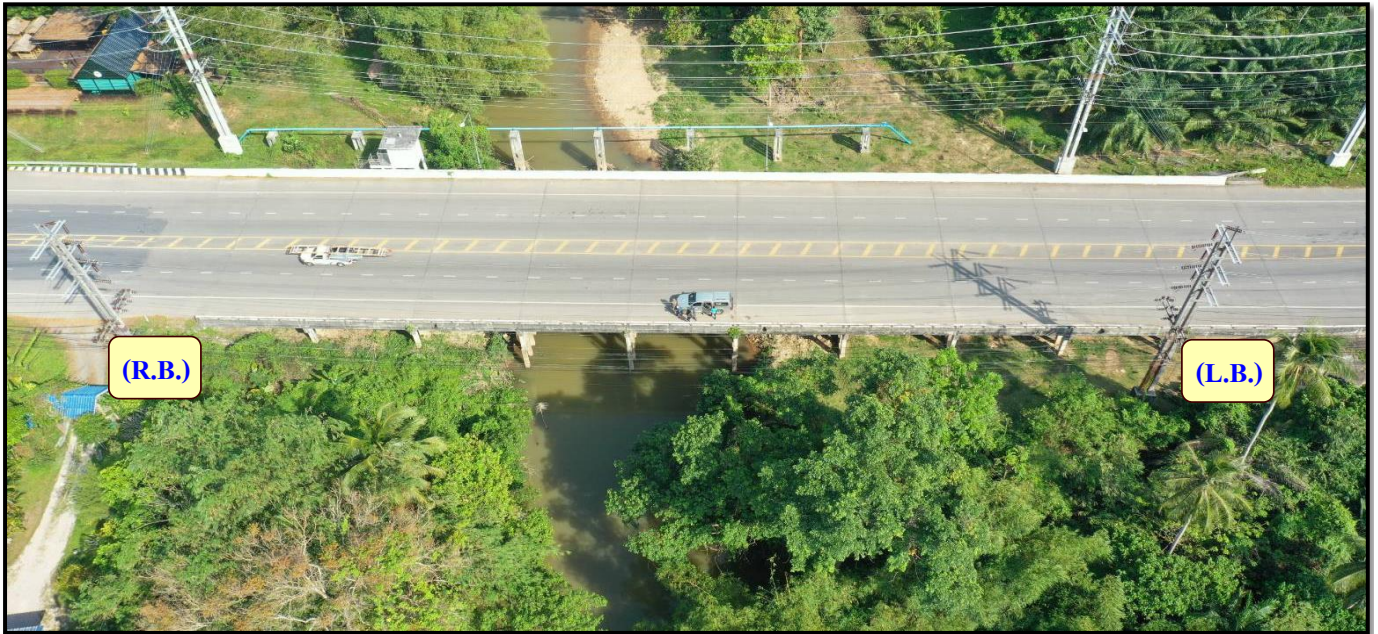




รูปตัดขวางลำน้ำ สถานี X.110 คลองลำภูรา บ้านลำภูรา อ.ห้วยยอด จ.ตรัง

ประจำปี พ.ศ. 2566



ระยะ	-30	-25	-20	-15	-10	-5	0	0	4	8	12	ที่ตั้ง	Lat.	07° - 40' - 31.3"N.
ระดับ	19.066	18.997	18.940	18.897	18.880	18.810	18.786	17.566	15.983	14.756	14.648		Long.	99° - 34' - 34.8"E.
ระยะ	16	20	24	28	32	36	40	44	48	52	56	หมวดหลักฐาน	17.544	ม.(ร.ท.ก.)
ระดับ	14.567	14.468	14.303	14.243	14.217	14.063	13.388	12.614	11.656	9.405	9.415	ศูนย์เสาระดับ	0.000	ม.(ร.ท.ก.)
ระยะ	60	64	68	72	76	80	84	88	92	96	100	ระดับคอสะพานบน (L.B.)	18.786	ม.(ร.ท.ก.)
ระดับ	9.245	9.945	9.695	10.795	13.180	13.820	13.700	13.843	14.232	15.103	16.618	ระดับคอสะพานล่าง (L.B.)	17.566	ม.(ร.ท.ก.)
ระยะ	100	105	110	115	120	125	130					ระดับดินเดิม (L.B.)	14.850	ม.(ร.ท.ก.)
ระดับ	17.717	17.623	17.631	17.625	17.600	17.566	17.549					ระดับท้องน้ำ	9.245	ม.(ร.ท.ก.)
ระยะ												ระดับคอสะพานบน (R.B.)	17.717	ม.(ร.ท.ก.)
ระดับ												ระดับคอสะพานล่าง (R.B.)	16.618	ม.(ร.ท.ก.)
ระยะ												ระดับดินเดิม (R.B.)	14.676	ม.(ร.ท.ก.)
ระดับ												ผู้สำรวจ	นายอัปดุลเลาะ ฮามะ	
ระยะ												วันที่ทำการสำรวจ	22 กุมภาพันธ์ 2566	
ระดับ												ผู้ตรวจ	นายสมเกียรติ เมืองใหม่	
ระดับ												วันที่ตรวจ	3 เมษายน 2566	