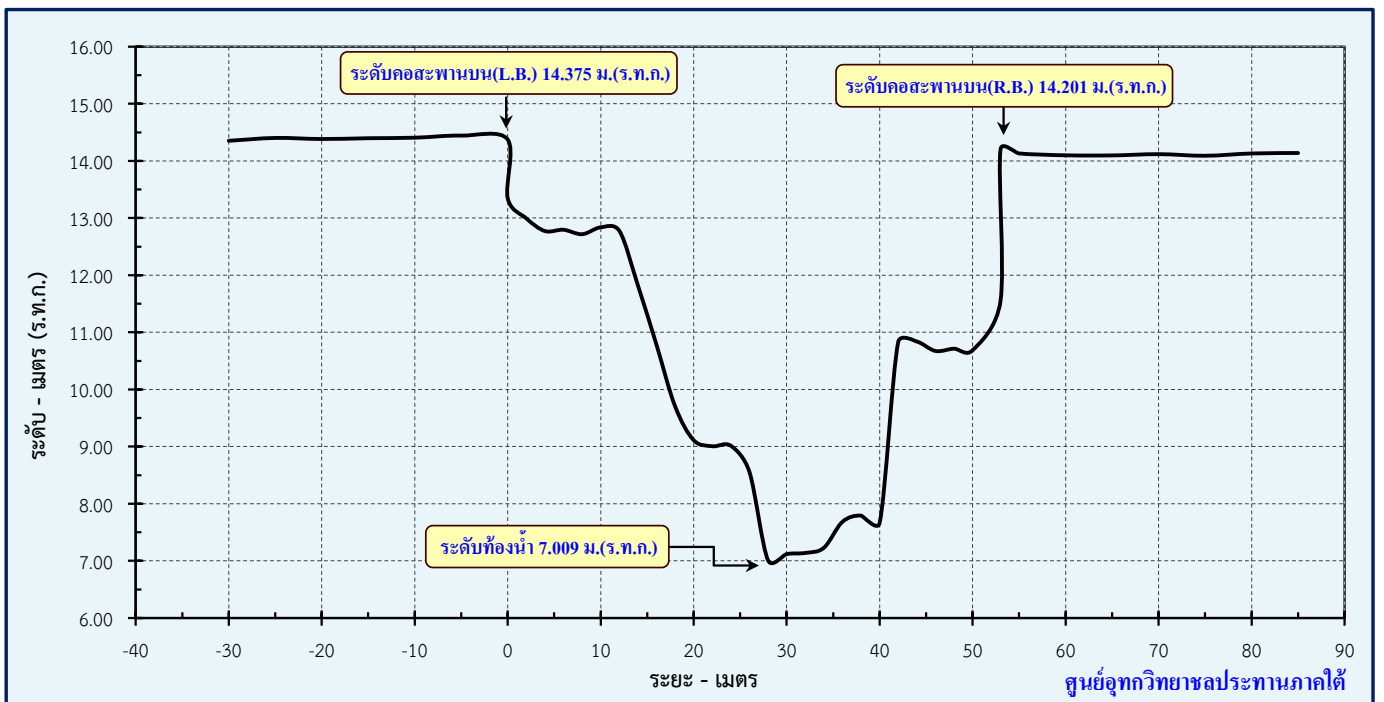
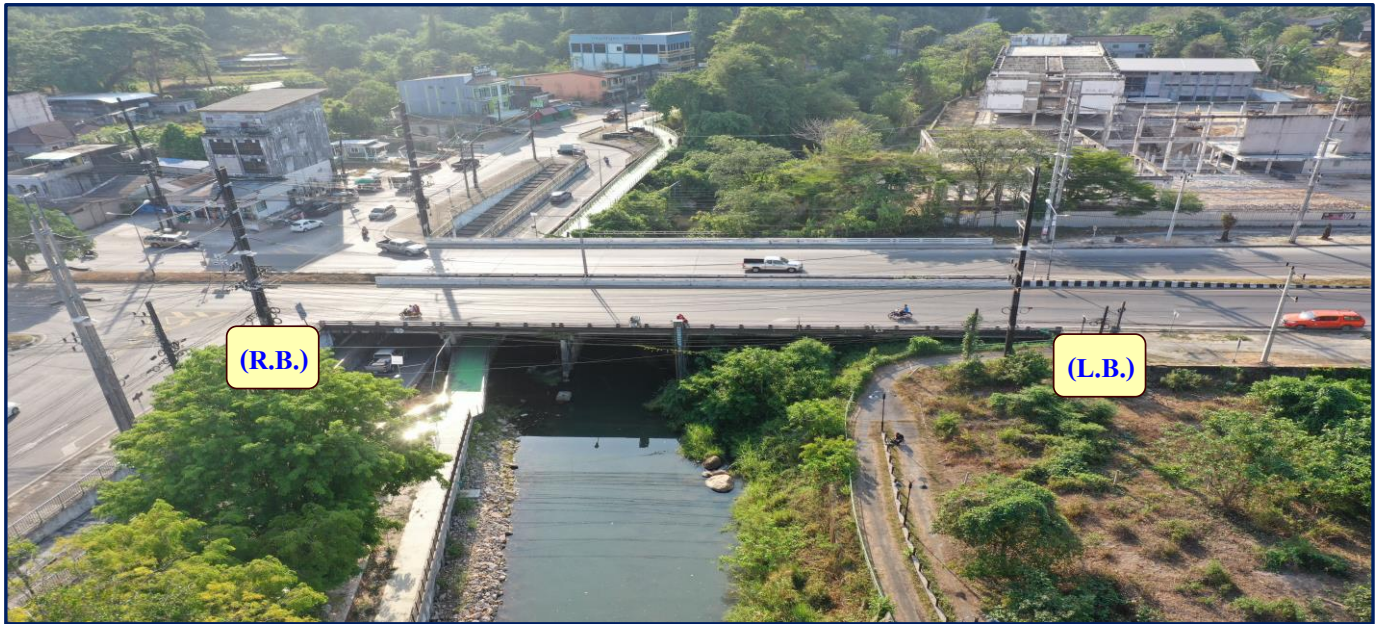




รูปตัดขวางลำน้ำ สถานี X.209 คลองหัดส้มเป็น(ล่าง) ถนนเพชรเกษม อ.เมือง จ.ระนอง

ประจำปี พ.ศ. 2566



ระยะ	-30	-25	-20	-15	-10	-5	0	0	2	4	6	ที่ตั้ง	Lat.	09° - 57' - 41.8"N.	
ระดับ	14.353	14.403	14.384	14.398	14.407	14.444	14.375	13.347	12.995	12.773	12.796		Long.	98° - 38' - 40.6"E.	
ระยะ	8	10	12	14	16	18	20	22	24	26	28	หมวดหลักฐาน	10.555	ม.(ร.ท.ก.)	
ระดับ	12.718	12.838	12.778	11.823	10.783	9.706	9.113	9.007	9.015	8.555	7.009	ศูนย์เสาระดับ	0.000	ม.(ร.ท.ก.)	
ระยะ	30	32	34	36	38	40	42	44	46	48	50	ระดับคอสะพานบน (L.B.)	14.375	ม.(ร.ท.ก.)	
ระดับ	7.119	7.139	7.229	7.684	7.793	7.665	10.832	10.839	10.674	10.714	10.686	ระดับคอสะพานล่าง (L.B.)	13.347	ม.(ร.ท.ก.)	
ระยะ	53	53	55	60	65	70	75	80	85			ระดับดินเดิม (L.B.)	14.251	ม.(ร.ท.ก.)	
ระดับ	11.551	14.201	14.131	14.099	14.097	14.119	14.091	14.131	14.139			ระดับท้องน้ำ	7.009	ม.(ร.ท.ก.)	
ระยะ												ระดับคอสะพานบน (R.B.)	14.201	ม.(ร.ท.ก.)	
ระดับ												ระดับคอสะพานล่าง (R.B.)	11.551	ม.(ร.ท.ก.)	
ระยะ												ระดับดินเดิม (R.B.)	14.200	ม.(ร.ท.ก.)	
ระดับ												ผู้สำรวจ	นายวิชัย ศรีอินทร์		
ระยะ												วันที่ทำการสำรวจ	18 มกราคม 2566		
ระดับ												ผู้ตรวจ	นายสมเกียรติ เมืองใหม่		
												วันที่ตรวจ	17 เมษายน 2566		