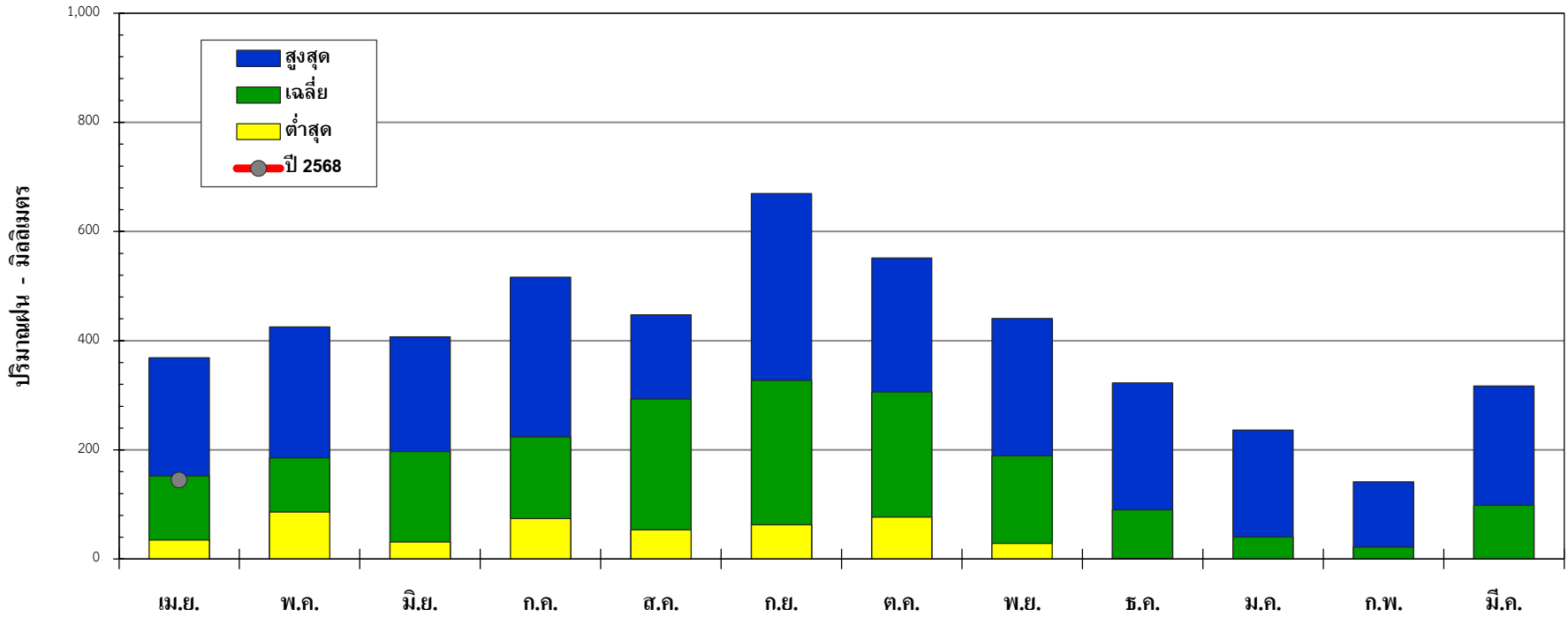




กราฟปริมาณฝนรายเดือน ปีหน้า 2541-2567  
 สถานี 550181(X.150) บ.วังพระเคียน อ.ละงู จ.สตูล



ปีหน้า	เม.ย.	พ.ค.	มิ.ย.	ก.ค.	ส.ค.	ก.ย.	ต.ค.	พ.ย.	ธ.ค.	ม.ค.	ก.พ.	มี.ค.	ทั้งปี
สูงสุด	368.6	425.1	407.0	516.4	447.4	669.8	551.4	440.9	322.6	236.2	141.6	317.2	3,577.4
เฉลี่ย	152.3	185.6	197.2	223.7	293.4	327.4	305.9	189.1	90.6	40.7	21.7	98.5	2,126.2
ต่ำสุด	35.0	86.3	31.1	74.3	53.6	62.8	77.0	28.8	0.1	0.0	0.0	0.0	1,347.1
ปี 2568	144.7												