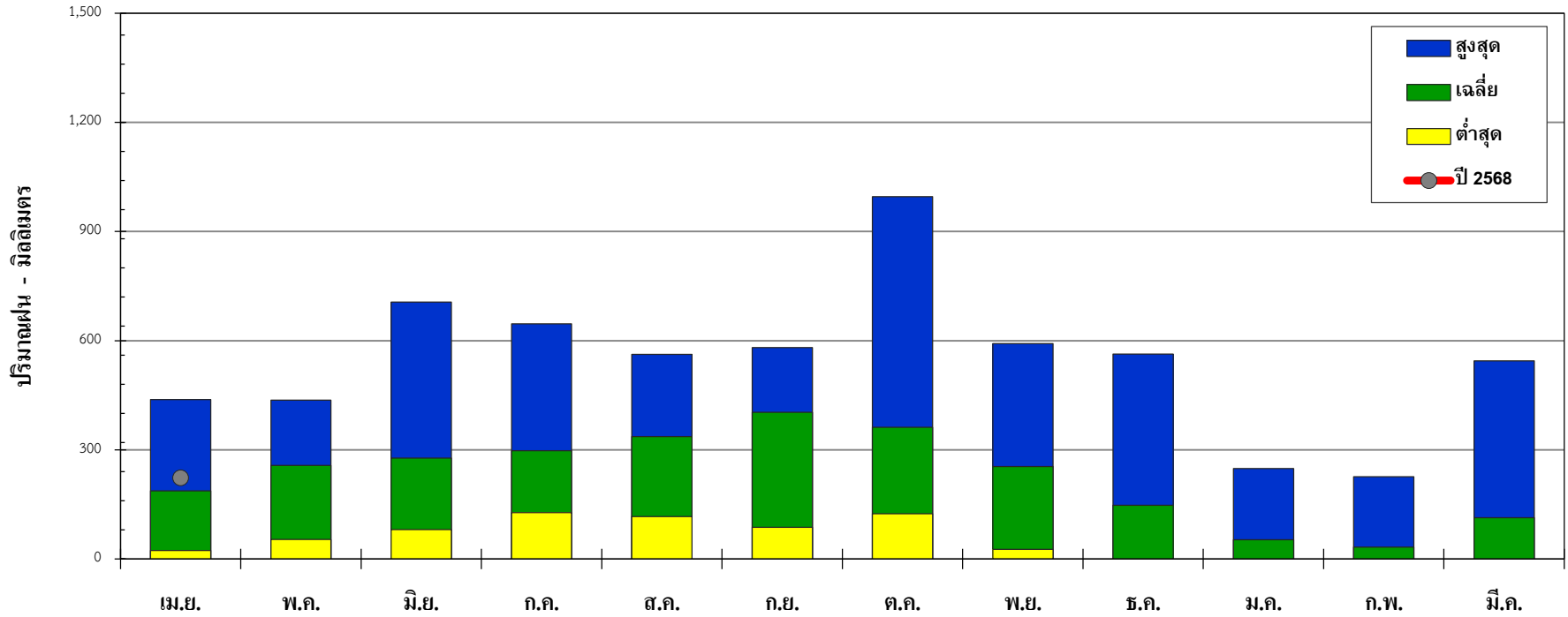




กราฟปริมาณฝนรายเดือน ปีหน้า 2547-2567  
 สถานี 550201 บ.ทุ่งขมื่น อ.ทุ่งหว้า จ.สตูล



ปีหน้า	เม.ย.	พ.ค.	มิ.ย.	ก.ค.	ส.ค.	ก.ย.	ต.ค.	พ.ย.	ธ.ค.	ม.ค.	ก.พ.	มี.ค.	ทั้งปี
สูงสุด	438.2	436.6	705.8	646.4	562.3	581.5	995.8	592.1	563.0	248.9	226.0	544.5	3,868.0
เฉลี่ย	187.7	257.7	277.8	297.6	336.3	403.6	362.0	254.4	147.9	52.8	33.1	113.3	2,724.0
ต่ำสุด	23.7	54.0	80.8	127.6	117.1	87.2	124.3	26.5	0.0	0.0	0.0	0.0	1,748.5
ปี 2568	223.2												