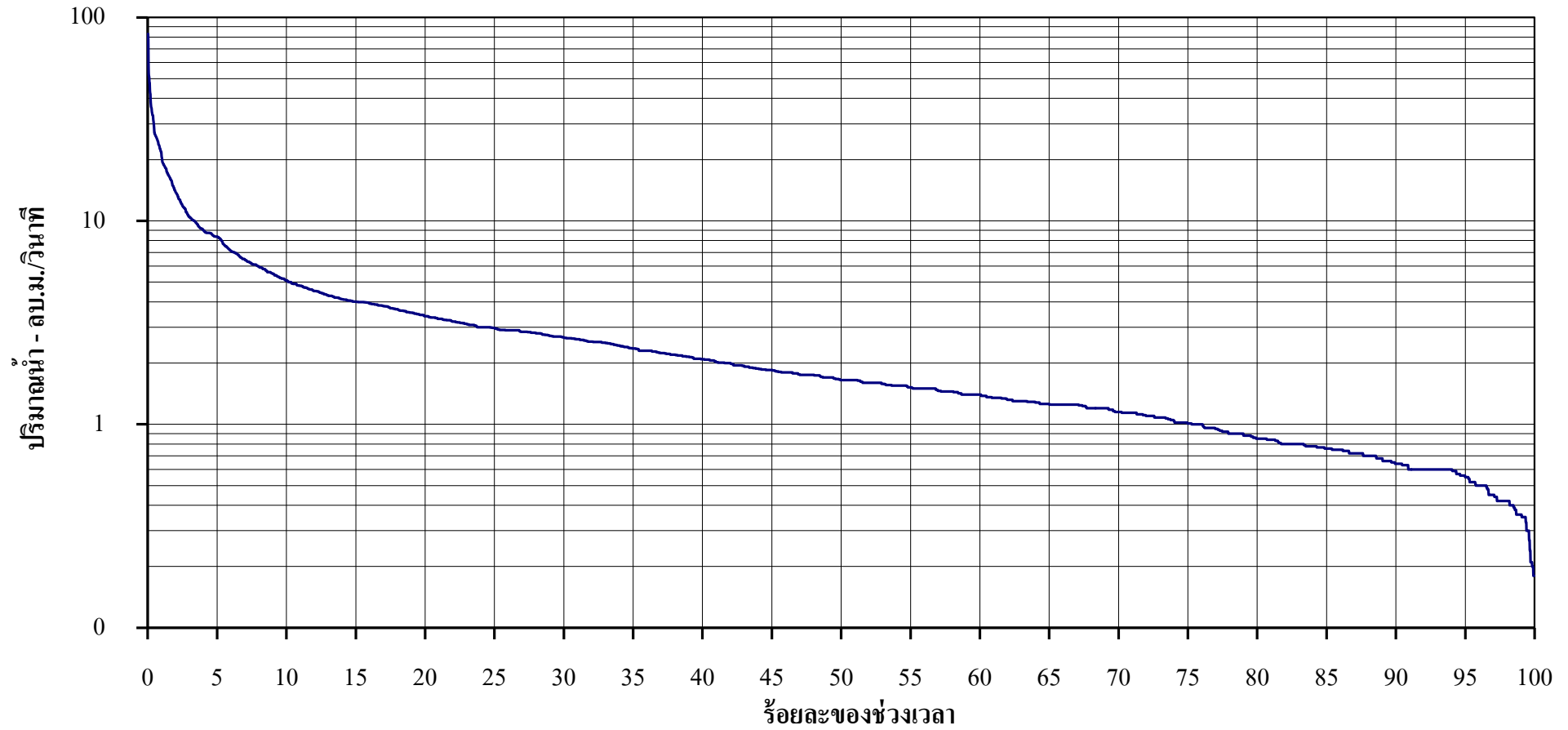


โค้งแสดงสภาพการไหลของน้ำ
คลองท่าแพ(บน) ที่ สถานี X.261 (พ.ศ.2550-2566)



ร้อยละของช่วงเวลา	0.05	2	5	10	30	60	80	90	95	99	100
ปริมาณน้ำรายวัน-ลบ.ม./วิ.	60.12	13.92	8.37	5.10	2.67	1.40	0.85	0.64	0.55	0.36	0.18