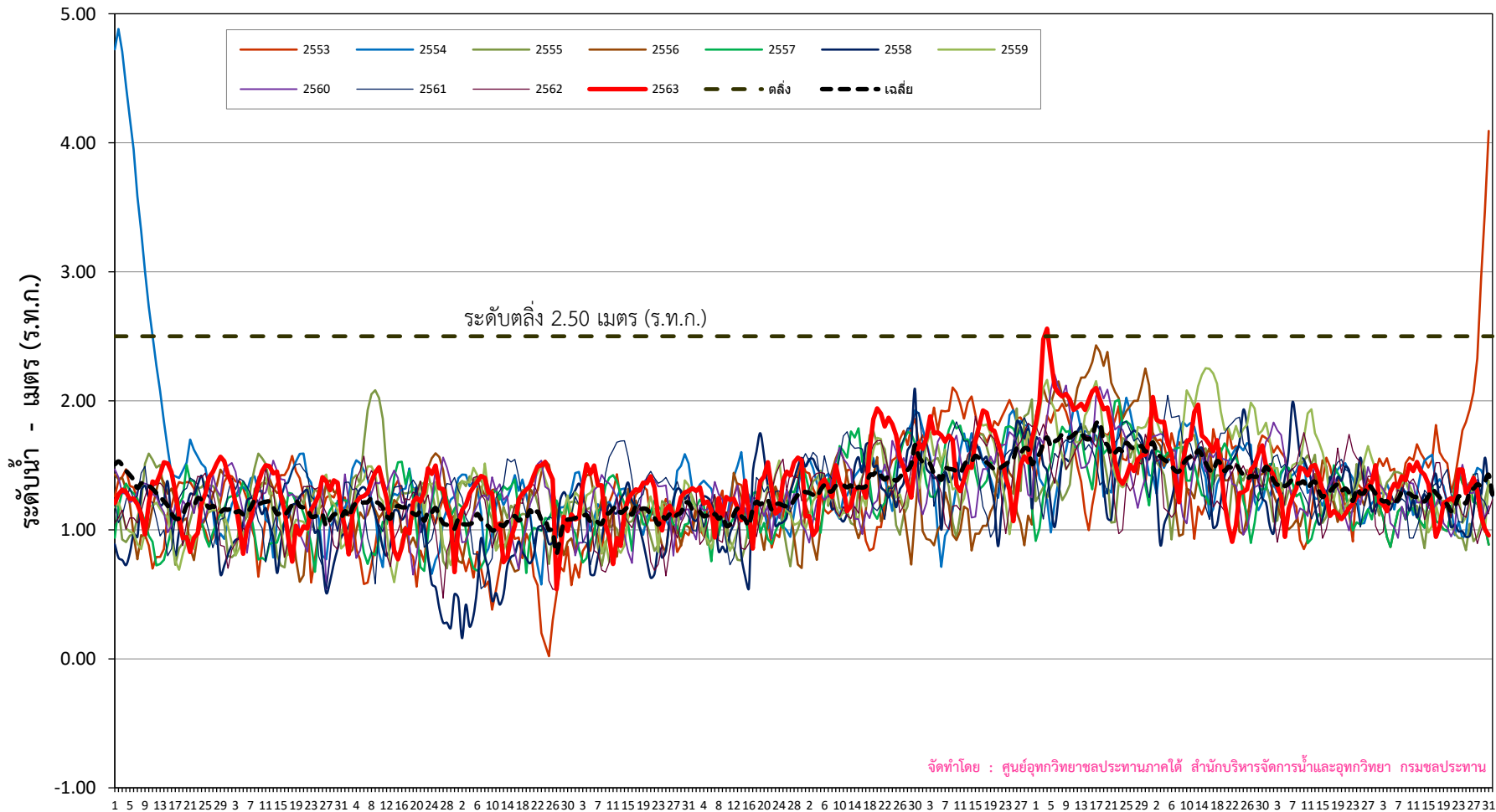




ระดับน้ำสูงสุดรายวัน แม่น้ำตาปี สถานี X.5C อ.พุนพิน จ.สุราษฎร์ธานี



เม.ย.	พ.ค.	มิ.ย.	ก.ค.	ส.ค.	ก.ย.	ต.ค.	พ.ย.	ธ.ค.	ม.ค.	ก.พ.	มี.ค.
-------	------	-------	------	------	------	------	------	------	------	------	-------