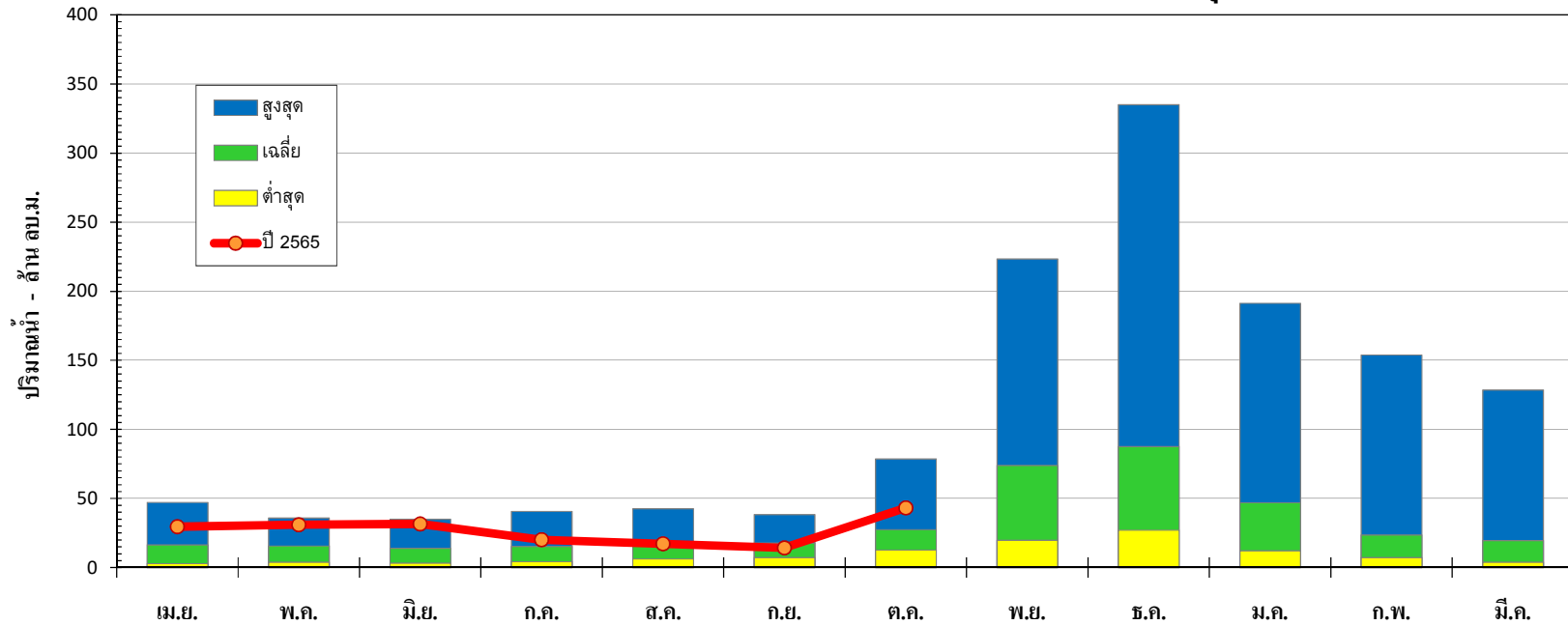




กราฟปริมาณน้ำท่ารายเดือน คลองลำ ป่าน้ำ 2532-2564  
สถานี X.170 บ.คลองลำ อ.ศรีนครินทร์ จ.พัทลุง



ปีหน้า	เม.ย.	พ.ค.	มิ.ย.	ก.ค.	ส.ค.	ก.ย.	ต.ค.	พ.ย.	ธ.ค.	ม.ค.	ก.พ.	มี.ค.	ทั้งปี
สูงสุด	47.07	36.01	34.88	40.67	42.57	38.30	78.67	223.34	334.88	191.27	153.75	128.37	<b>666.30</b>
เฉลี่ย	16.52	15.68	13.90	15.26	17.07	17.73	27.42	73.95	87.42	47.01	23.56	19.57	<b>375.11</b>
ต่ำสุด	2.78	3.87	3.32	4.16	6.16	7.27	12.60	19.83	27.16	12.17	7.10	3.80	<b>150.95</b>
<b>ปี 2565</b>	<b>29.70</b>	<b>31.00</b>	<b>31.50</b>	<b>20.10</b>	<b>17.20</b>	<b>14.30</b>	<b>43.30</b>						

หมายเหตุ ปริมาณน้ำเฉลี่ยใช้ช่วงข้อมูล ปีหน้า 2532-2535 และ 2537-2564

ศูนย์อุทกวิทยาชลประทานภาคใต้ กรมชลประทาน