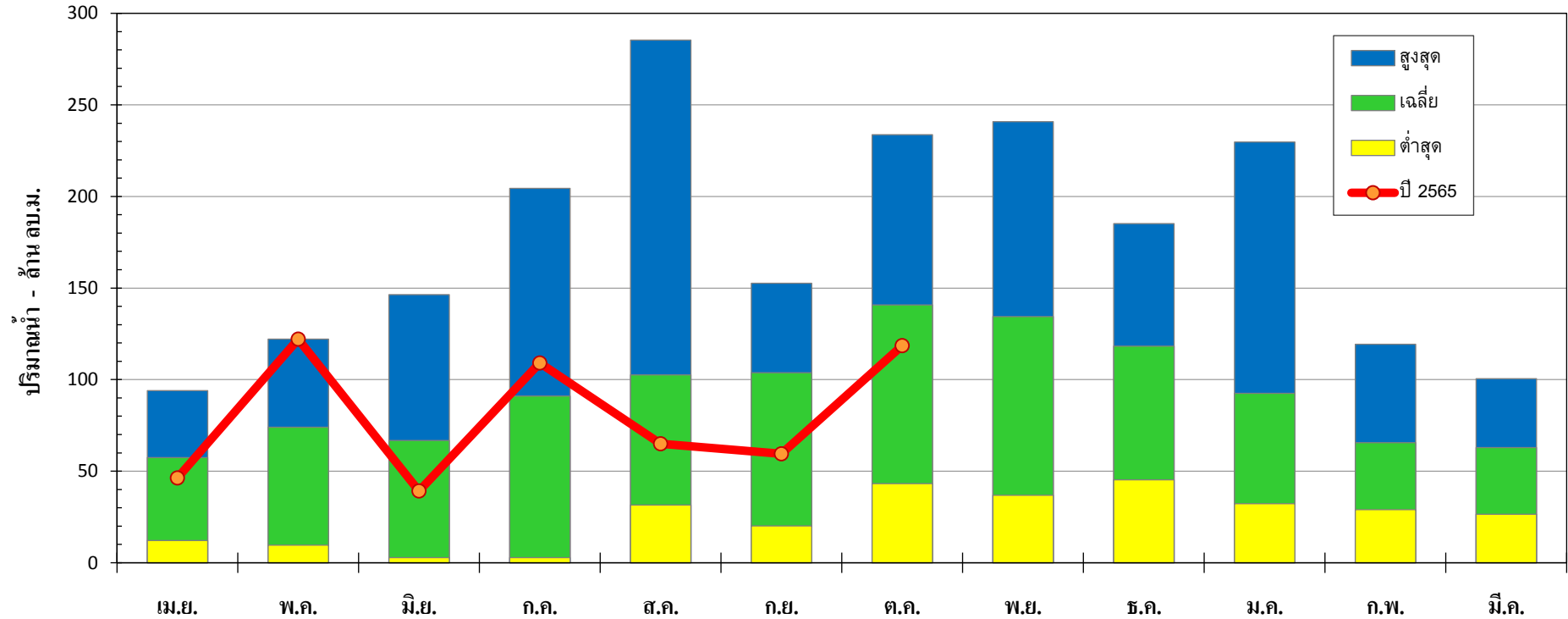




กราฟปริมาณน้ำท่ารายเดือน คลองท่าตะเภา ปีน้ำ 2544-2564

สถานี X.180 สะพานเทศบาล 2 อ.เมือง จ.ชุมพร



ปีน้ำ	เม.ย.	พ.ค.	มิ.ย.	ก.ค.	ส.ค.	ก.ย.	ต.ค.	พ.ย.	ธ.ค.	ม.ค.	ก.พ.	มี.ค.	ทั้งปี
สูงสุด	93.99	122.04	146.32	204.47	285.35	152.65	233.69	240.85	185.13	229.66	119.23	100.49	1,592.57
เจลี่ย	57.36	74.05	66.69	91.03	102.50	103.72	140.74	134.43	118.28	92.50	65.62	62.89	1,110.36
ต่ำสุด	12.18	9.68	2.75	2.81	31.47	20.06	43.23	36.78	45.27	32.32	29.05	26.46	527.48
ปี 2565	46.30	122.04	39.17	109.06	65.00	59.47	118.54						

หมายเหตุ ปริมาณน้ำเจลี่ยใช้ช่วงข้อมูล ปีน้ำ 2544, 2546-2553 และ 2555-2563

ศูนย์อุทกวิทยาชลประทานภาคใต้ กรมชลประทาน