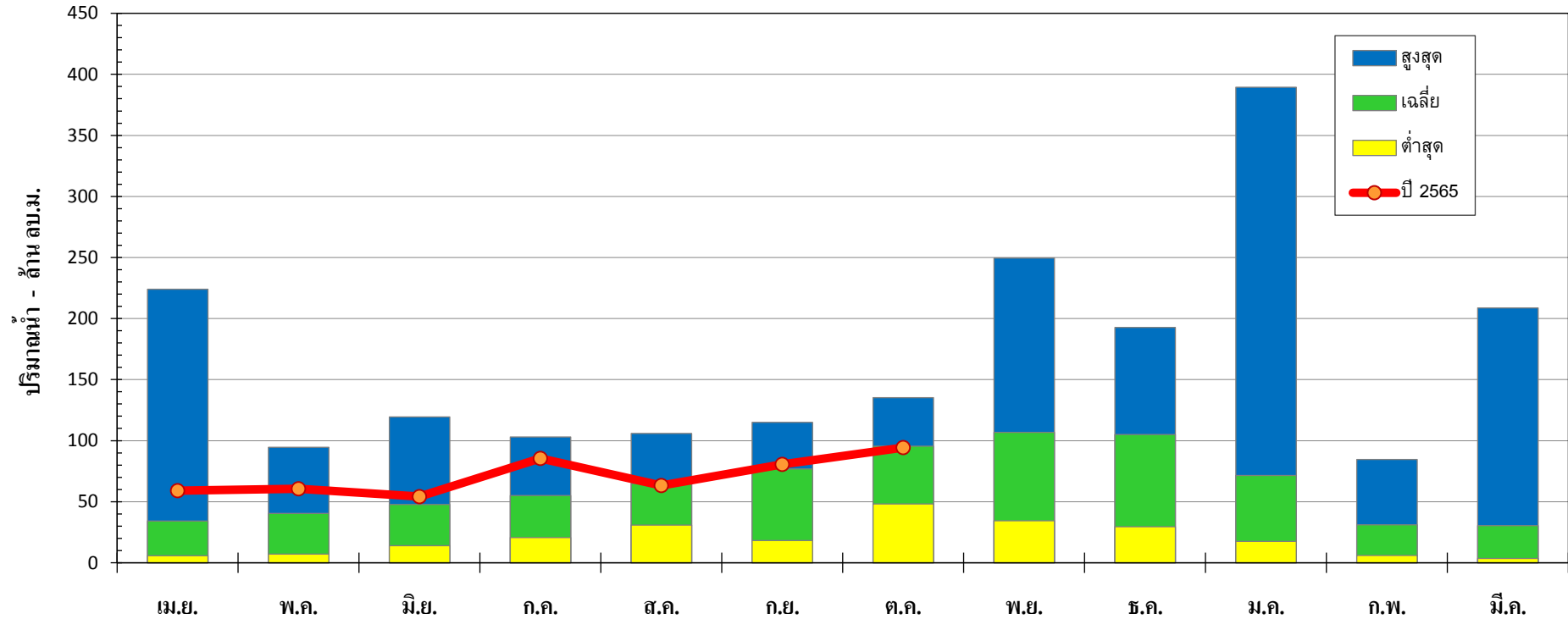




กราฟปริมาณน้ำทำรายเดือน แม่น้ำตาปี ปีน้ำ 2541-2564  
สถานี X.195 บ.ต้นโพธิ์ อ.ฉวาง จ.นครศรีธรรมราช



ปีน้ำ	เม.ย.	พ.ค.	มิ.ย.	ก.ค.	ส.ค.	ก.ย.	ต.ค.	พ.ย.	ธ.ค.	ม.ค.	ก.พ.	มี.ค.	ทั้งปี
สูงสุด	223.99	94.53	119.50	102.96	105.98	114.94	135.16	249.54	192.68	389.38	84.64	208.75	1,216.29
เฉลี่ย	34.19	40.49	47.82	55.08	64.72	76.89	95.55	106.73	104.99	71.56	31.15	30.31	756.11
ต่ำสุด	5.64	7.06	13.92	20.64	30.86	18.20	48.24	34.41	29.41	17.59	5.96	3.61	332.42
ปี 2565	58.96	60.70	54.24	85.54	63.36	80.62	94.29						