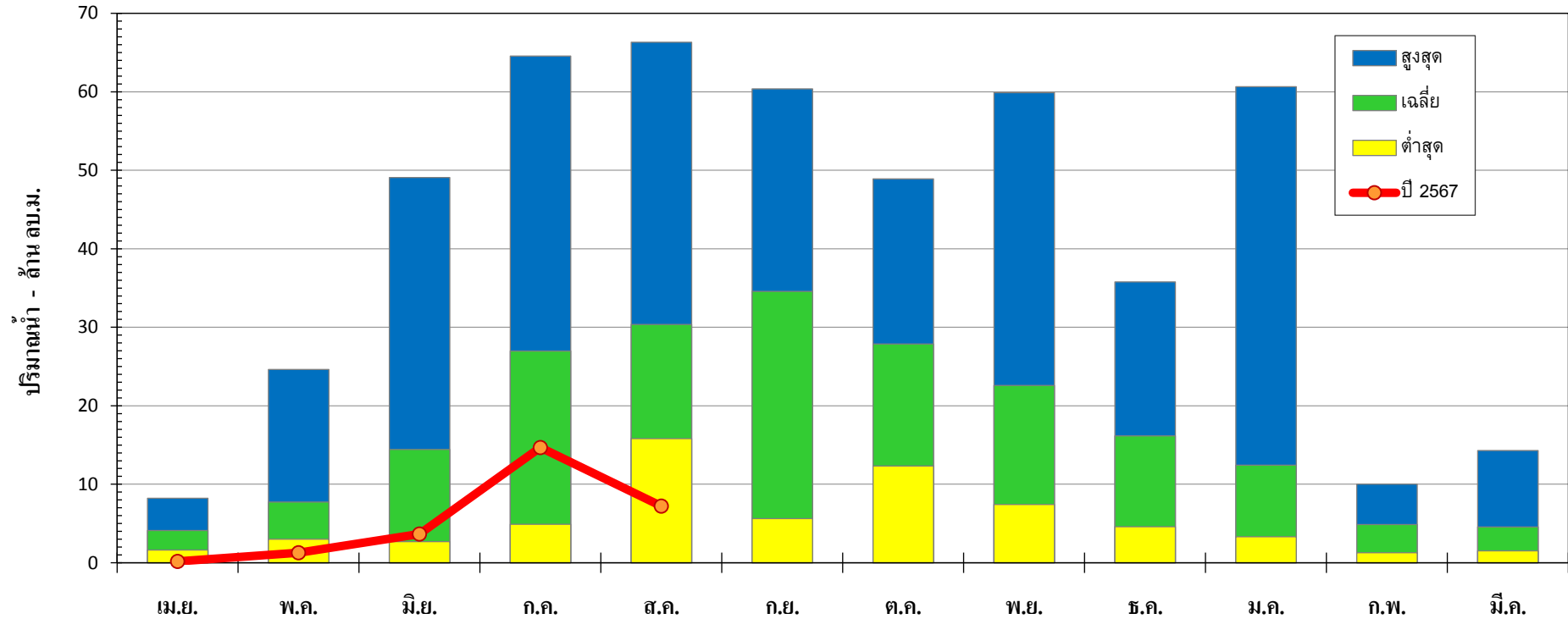




กราฟปริมาณน้ำท่ารายเดือน คลองชุมพร ปีน้ำ 2552-2566

สถานี X.201A บ.ท่าไม้ลาย อ.เมือง จ.ชุมพร



ปีน้ำ	เม.ย.	พ.ค.	มิ.ย.	ก.ค.	ส.ค.	ก.ย.	ต.ค.	พ.ย.	ธ.ค.	ม.ค.	ก.พ.	มี.ค.	ทั้งปี
สูงสุด	8.20	24.62	49.08	64.54	66.31	60.38	48.90	59.89	35.77	60.64	10.00	14.29	306.72
เฉลี่ย	4.09	7.72	14.42	26.96	30.37	34.56	27.88	22.58	16.14	12.42	4.86	4.55	206.56
ต่ำสุด	1.61	2.99	2.70	4.90	15.80	5.62	12.33	7.42	4.60	3.33	1.29	1.50	110.99
ปี 2567	0.17	1.27	3.65	14.69	7.20								

หมายเหตุ ปริมาณน้ำเฉลี่ยในช่วงข้อมูล ปีน้ำ 2552-2555 และ 2558-2565

ศูนย์อุทกวิทยาชลประทานภาคใต้ กรมชลประทาน