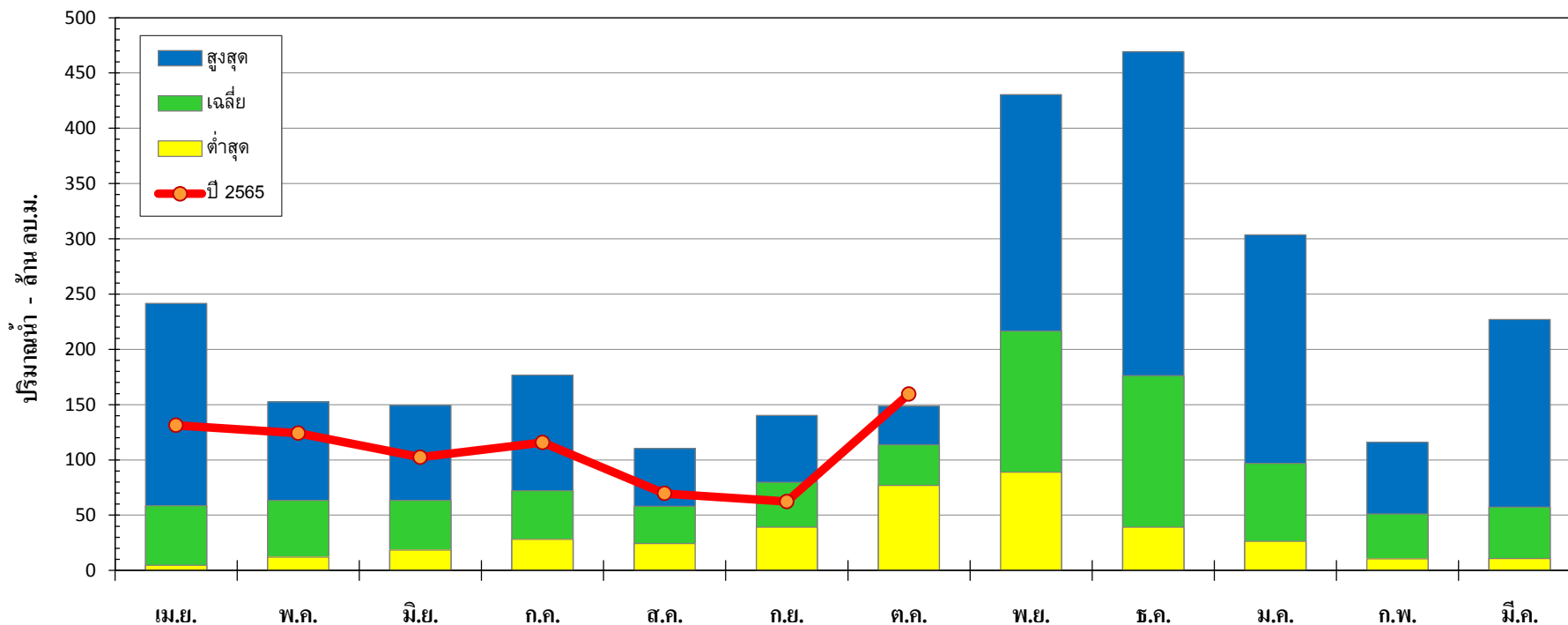




กราฟปริมาณน้ำทำรายเดือน แม่น้ำตรัง ปีน้ำ 2548-2564
สถานี X.233 บ.ไสหาร อ.ห้วยยอด จ.ตรัง



ปีน้ำ	เม.ย.	พ.ค.	มิ.ย.	ก.ค.	ส.ค.	ก.ย.	ต.ค.	พ.ย.	ธ.ค.	ม.ค.	ก.พ.	มี.ค.	ทั้งปี
สูงสุด	241.61	152.43	149.40	176.82	110.32	140.18	148.72	430.58	469.25	303.51	115.89	226.96	1,527.14
เฉลี่ย	58.52	63.30	63.35	72.05	58.11	79.73	113.77	216.47	176.15	96.94	51.14	57.19	1,106.72
ต่ำสุด	4.75	12.04	18.35	28.09	24.37	39.10	76.98	88.98	39.09	26.45	10.65	10.81	653.57
ปี 2565	131.30	124.10	102.40	115.80	69.60	62.30	159.60						