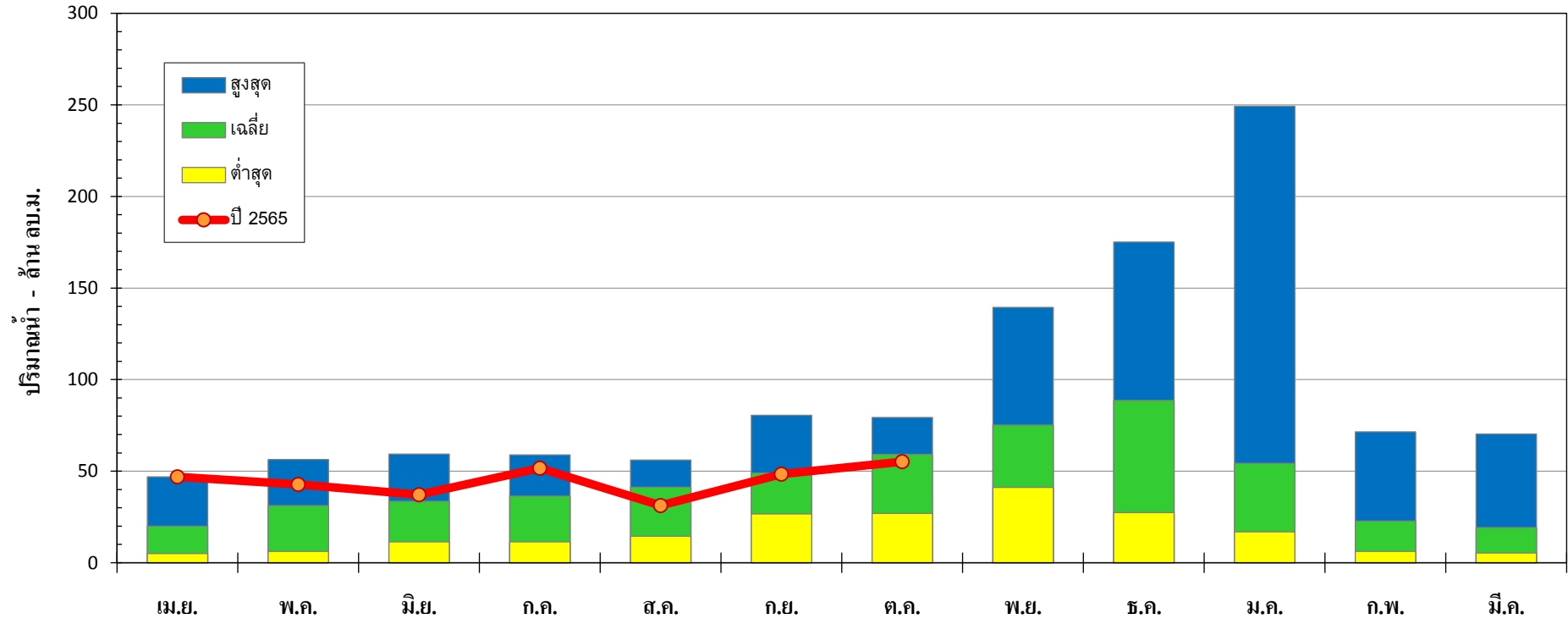




กราฟปริมาณน้ำท่ารายเดือน แม่น้ำตาปี ปีน้ำ 2549-2564
 สถานี X.243 บ.ควนกลาง (1) อ.พิปูน จ.นครศรีธรรมราช



ปีน้ำ	เม.ย.	พ.ค.	มิ.ย.	ก.ค.	ส.ค.	ก.ย.	ต.ค.	พ.ย.	ธ.ค.	ม.ค.	ก.พ.	มี.ค.	ทั้งปี
สูงสุด	46.97	56.32	59.32	58.95	56.03	80.45	79.32	139.38	175.06	249.33	71.44	70.31	762.91
เฉลี่ย	20.02	31.27	33.57	36.34	41.33	49.02	59.27	75.24	88.58	54.24	22.84	19.24	527.33
ต่ำสุด	5.08	6.17	11.38	11.38	14.56	26.70	26.93	41.20	27.30	16.92	6.24	5.34	249.31
ปี 2565	46.97	42.72	37.07	51.62	31.28	48.37	55.19						

หมายเหตุ ปริมาณน้ำเฉลี่ยในช่วงข้อมูล ปีน้ำ 2549-2554 และ 2558-2559

ศูนย์อุทกวิทยาชลประทานภาคใต้ กรมชลประทาน