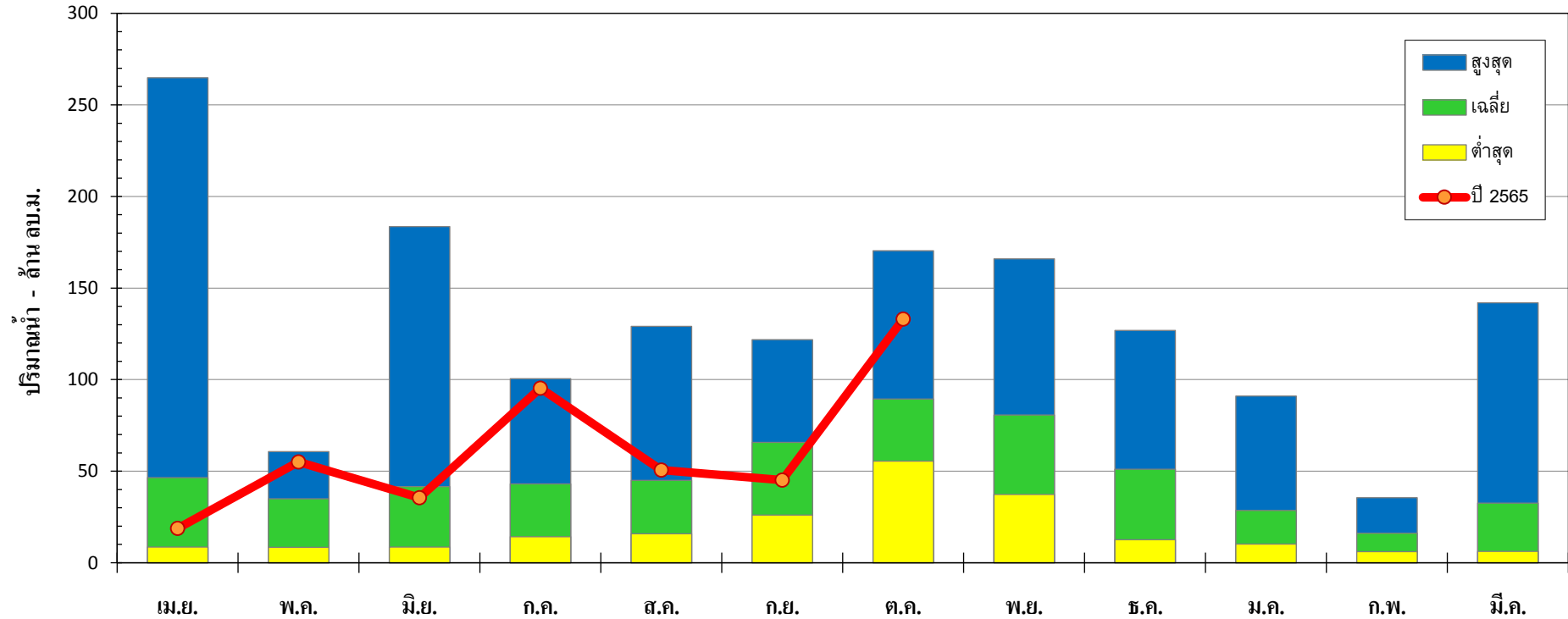




กราฟปริมาณน้ำท่ารายเดือน คลองอินัน ปีหน้า 2550-2564  
สถานี X.258 บ.ใหม่ อ.พระแสง จ.สุราษฎร์ธานี



ปีหน้า	เม.ย.	พ.ค.	มิ.ย.	ก.ค.	ส.ค.	ก.ย.	ต.ค.	พ.ย.	ธ.ค.	ม.ค.	ก.พ.	มี.ค.	ทั้งปี
สูงสุด	264.86	60.72	183.58	100.46	129.06	121.84	170.29	165.85	126.79	90.96	35.48	141.95	<b>846.13</b>
เฉลี่ย	46.42	34.92	41.53	43.06	45.05	65.64	89.43	80.68	50.99	28.62	16.10	32.50	<b>570.02</b>
ต่ำสุด	8.56	8.41	8.50	14.13	15.85	26.07	55.52	37.22	12.56	10.27	6.00	6.20	<b>303.92</b>
<b>ปี 2565</b>	<b>18.72</b>	<b>55.11</b>	<b>35.46</b>	<b>95.33</b>	<b>50.65</b>	<b>45.17</b>	<b>133.07</b>						

หมายเหตุ ปริมาณน้ำเฉลี่ยในช่วงข้อมูล ปีหน้า 2550-2555 และ 2562-2563

ศูนย์อุทกวิทยาชลประทานภาคใต้ กรมชลประทาน