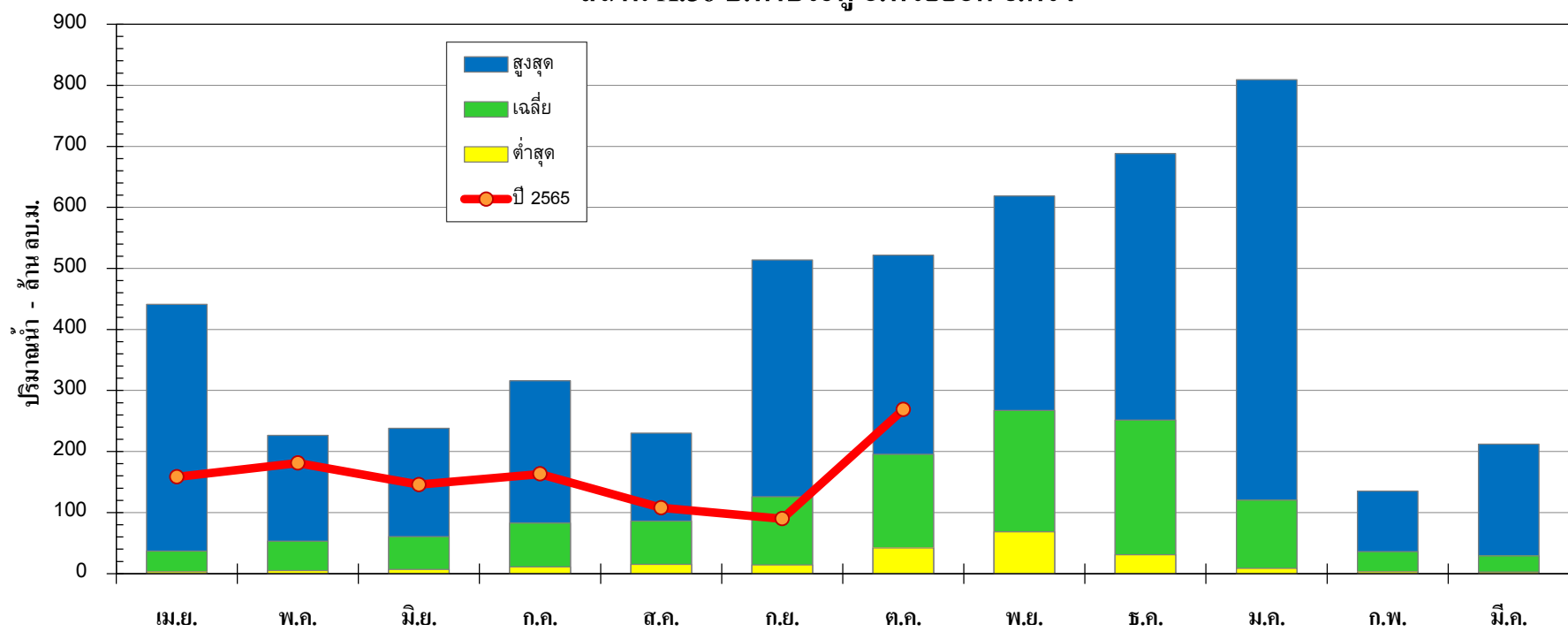




กราฟปริมาณน้ำท่ารายเดือน แม่น้ำตรัง ปีน้ำ 2509-2564

สถานี X.56 บ.ท่าประดู่ อ.ห้วยยอด จ.ตรัง



ปีน้ำ	เม.ย.	พ.ค.	มิ.ย.	ก.ค.	ส.ค.	ก.ย.	ต.ค.	พ.ย.	ธ.ค.	ม.ค.	ก.พ.	มี.ค.	ทั้งปี
สูงสุด	441.24	226.65	238.07	316.00	230.00	514.00	522.00	618.74	688.03	809.00	135.37	211.99	2,355.90
เฉลี่ย	36.80	53.09	60.75	82.99	86.24	126.07	195.63	267.50	251.34	120.45	36.09	29.25	1,346.21
ต่ำสุด	3.19	4.73	6.58	10.78	15.12	14.38	42.00	68.60	31.11	8.83	3.22	2.77	440.83
ปี 2565	158.50	181.00	145.80	163.20	108.00	89.80	268.70						