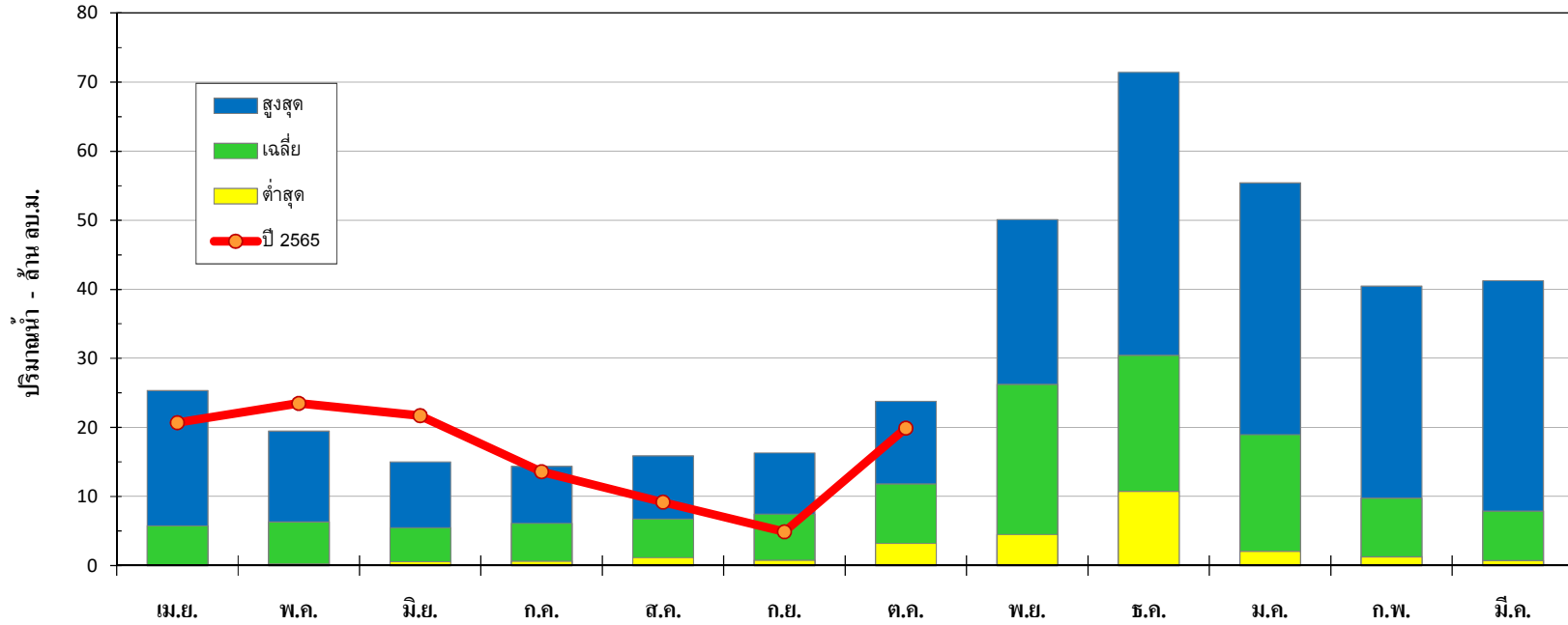




### กราฟปริมาณน้ำท่ารายเดือน คลองท่าแค ปีน้ำ 2510-2564

สถานี X.68 บ.ท่าแค อ.เมือง จ.พัทลุง



ปีน้ำ	เม.ย.	พ.ค.	มิ.ย.	ก.ค.	ส.ค.	ก.ย.	ต.ค.	พ.ย.	ธ.ค.	ม.ค.	ก.พ.	มี.ค.	ทั้งปี
สูงสุด	25.33	19.46	15.00	14.40	15.90	16.30	23.80	50.10	71.40	55.40	40.47	41.24	<b>257.24</b>
เฉลี่ย	5.76	6.34	5.50	6.12	6.75	7.47	11.85	26.24	30.44	18.95	9.79	7.89	<b>143.11</b>
ต่ำสุด	0.05	0.27	0.57	0.66	1.17	0.76	3.20	4.51	10.78	2.07	1.28	0.74	<b>43.87</b>
ปี 2565	20.70	23.50	21.70	13.60	9.20	4.90	19.90						

หมายเหตุ ปริมาณน้ำเฉลี่ยใช้ช่วงข้อมูล ปีน้ำ 2510-2524 และ 2526-2564

ศูนย์อุทกวิทยาชลประทานภาคใต้ กรมชลประทาน