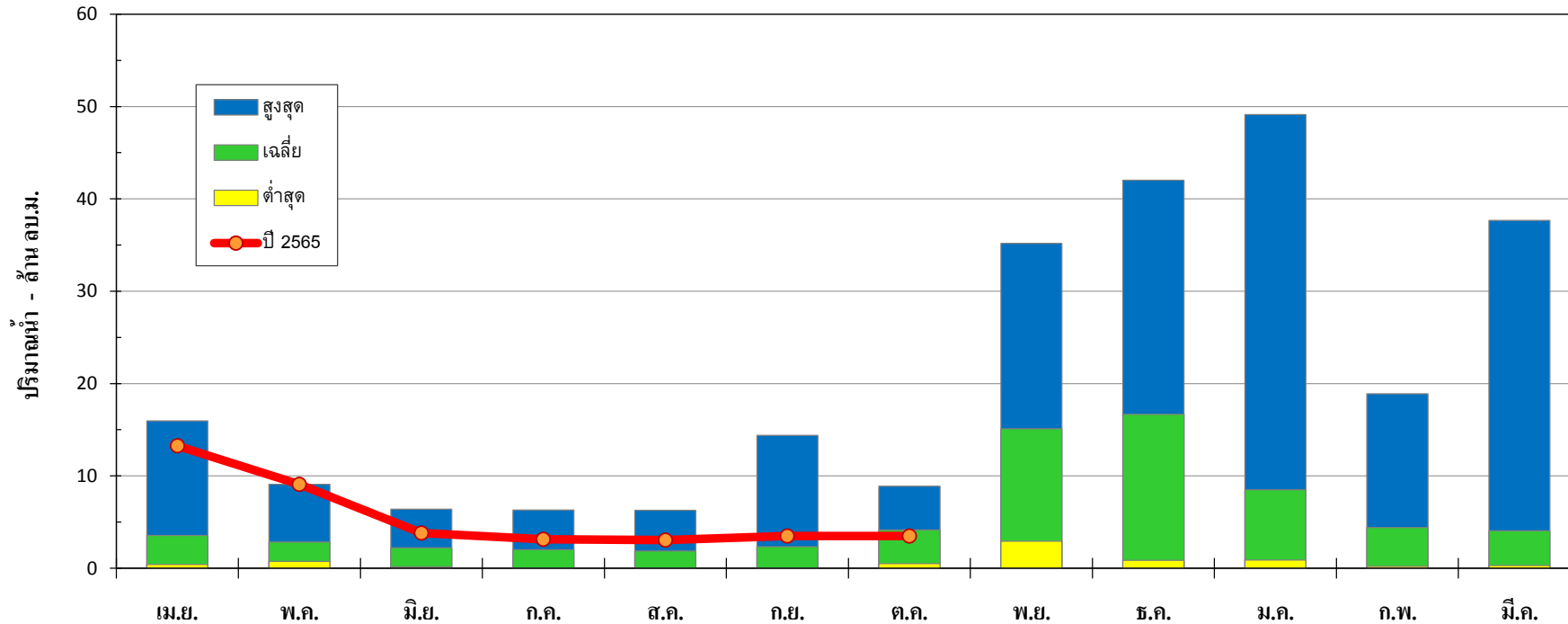




กราฟปริมาณน้ำท่ารายเดือน คลองบ้านตาล ปีน้ำ 2510-2564

สถานี X.70 บ.วังก้อง อ.เมือง จ.นครศรีธรรมราช



| ปีน้ำ          | เม.ย.        | พ.ค.        | มิ.ย.       | ก.ค.        | ส.ค.        | ก.ย.        | ต.ค.        | พ.ย.  | ธ.ค.  | ม.ค.  | ก.พ.  | มี.ค. | ทั้งปี        |
|----------------|--------------|-------------|-------------|-------------|-------------|-------------|-------------|-------|-------|-------|-------|-------|---------------|
| สูงสุด         | 15.96        | 9.10        | 6.40        | 6.30        | 6.28        | 14.40       | 8.87        | 35.18 | 42.01 | 49.13 | 18.89 | 37.67 | <b>133.52</b> |
| เฉลี่ย         | 3.56         | 2.83        | 2.23        | 2.02        | 1.85        | 2.33        | 4.14        | 15.11 | 16.66 | 8.50  | 4.41  | 4.05  | <b>65.20</b>  |
| ต่ำสุด         | 0.40         | 0.73        | 0.15        | 0.00        | 0.00        | 0.00        | 0.49        | 2.93  | 0.84  | 0.89  | 0.19  | 0.28  | <b>11.80</b>  |
| <b>ปี 2565</b> | <b>13.25</b> | <b>9.10</b> | <b>3.81</b> | <b>3.13</b> | <b>3.05</b> | <b>3.50</b> | <b>3.50</b> |       |       |       |       |       |               |

หมายเหตุ ปริมาณน้ำเฉลี่ยในช่วงข้อมูล ปีน้ำ2510-2520,2522-2523,2532-2535 และ 2537-2561

ศูนย์อุทกวิทยาชลประทานภาคใต้ กรมชลประทาน