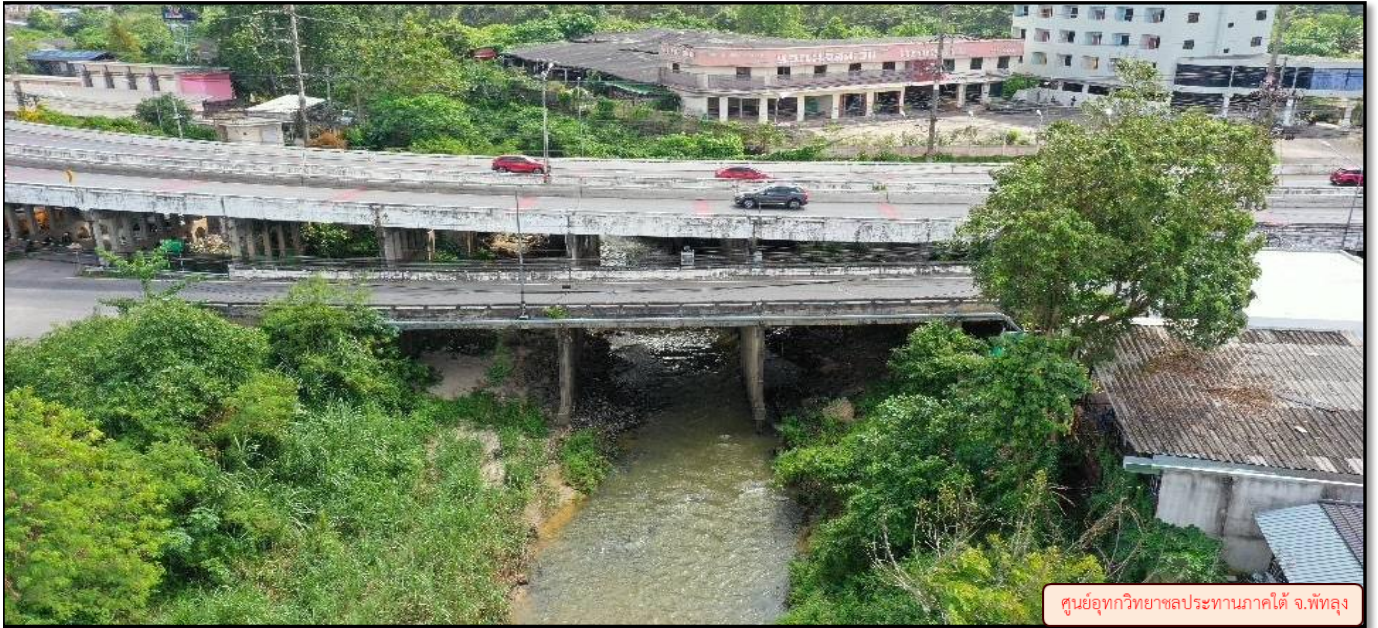


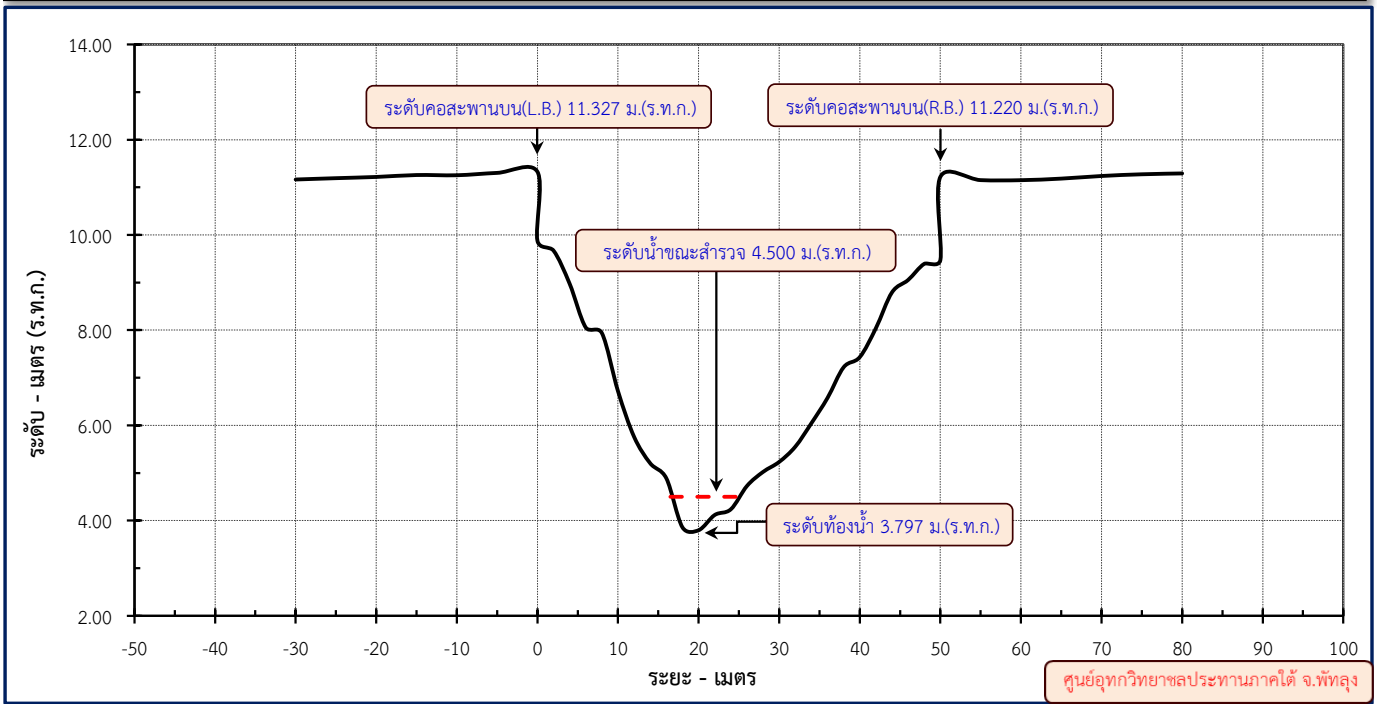


รูปตัดขวางลำน้ำ สถานี X.174 คลองหะ บ้านคลองหะ อ.หาดใหญ่ จ.สงขลา

ประจำปี พ.ศ. 2567



ศูนย์อุทกวิทยาชลประทานภาคใต้ จ.พัทลุง



ศูนย์อุทกวิทยาชลประทานภาคใต้ จ.พัทลุง

ระยะ	-30	-25	-20	-15	-10	-5	0	0	2	4	6	ที่ตั้ง	Lat.	06° - 59' - 11.0"N.
ระดับ	11.164	11.192	11.218	11.258	11.254	11.303	11.327	9.879	9.671	8.975	8.056		Long.	100° - 28' - 55.4"E.
ระยะ	8	10	12	14	16	18	20	22	24	26	28	หมวดหลักฐาน	11.138	ม.(ร.ท.ก.)
ระดับ	7.938	6.717	5.758	5.203	4.887	3.857	3.797	4.117	4.237	4.727	5.022	ศูนย์เสาระดับ	0.000	ม.(ร.ท.ก.)
ระยะ	30	32	34	36	38	40	42	44	46	48	50	ระดับคอสะพานบน (L.B.)	11.327	ม.(ร.ท.ก.)
ระดับ	5.232	5.552	6.046	6.577	7.221	7.434	8.041	8.794	9.054	9.393	9.472	ระดับคอสะพานล่าง (L.B.)	9.879	ม.(ร.ท.ก.)
ระยะ	50	55	60	65	70	75	80					ระดับดินเดิม (L.B.)	9.000	ม.(ร.ท.ก.)
ระดับ	11.220	11.151	11.150	11.183	11.238	11.274	11.292					ระดับท้องน้ำ	3.797	ม.(ร.ท.ก.)
ระยะ												ระดับคอสะพานบน (R.B.)	11.220	ม.(ร.ท.ก.)
ระดับ												ระดับคอสะพานล่าง (R.B.)	9.472	ม.(ร.ท.ก.)
ระยะ												ระดับดินเดิม (R.B.)	9.942	ม.(ร.ท.ก.)
ระดับ												ผู้สำรวจ	นายอับดุลเลาะ ฮามะ	
ระยะ												วันที่ทำการสำรวจ	18 มกราคม 2567	
ระดับ												ผู้ตรวจ	นายสมเกียรติ เมืองใหม่	
ระดับ												วันที่ตรวจ		