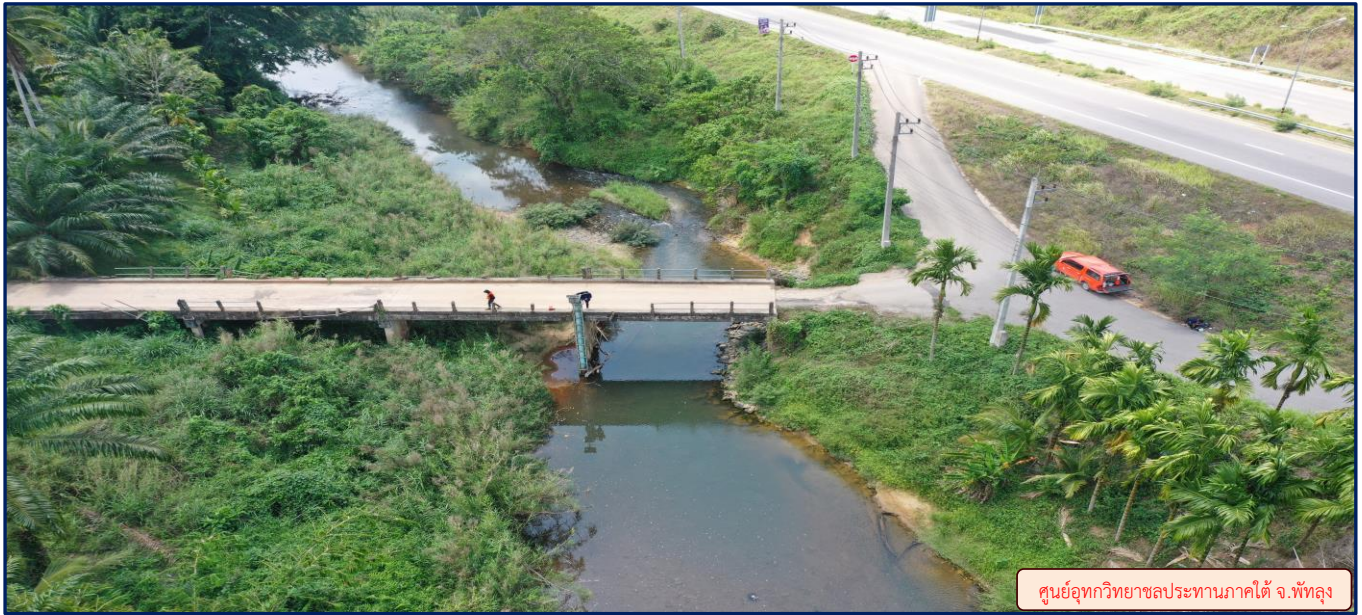


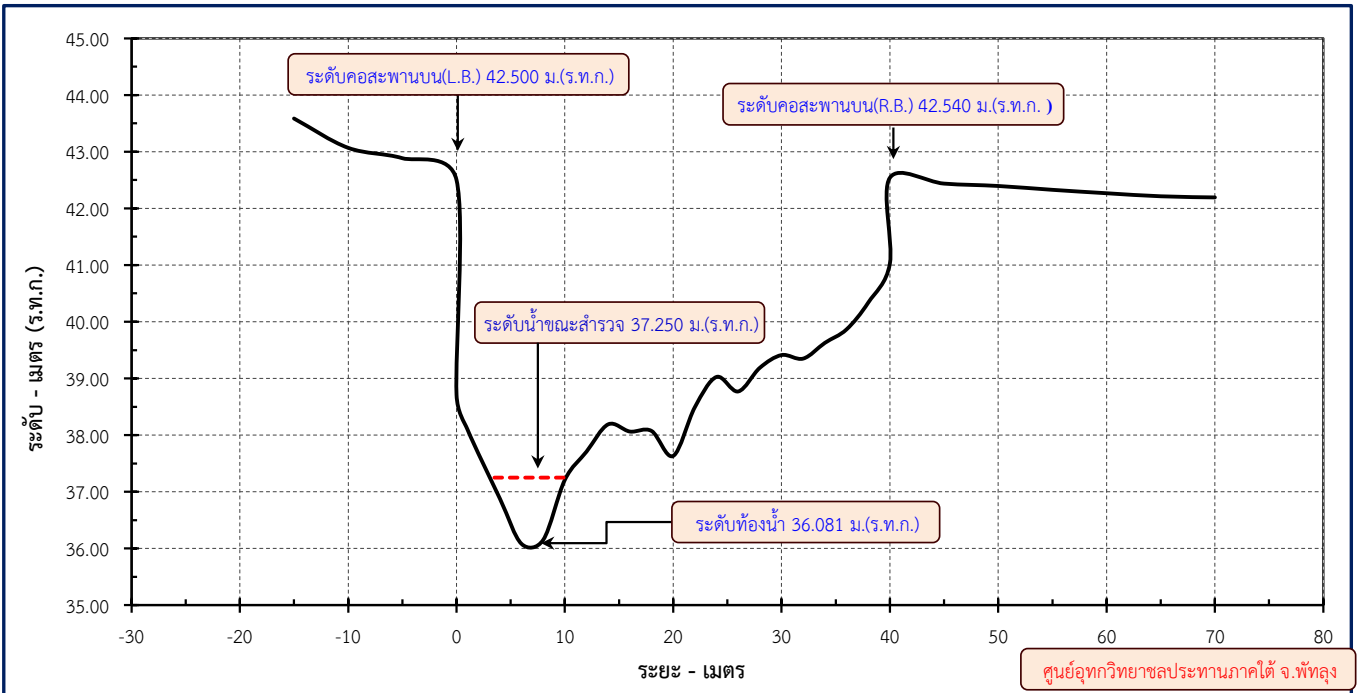


รูปตัดขวางลำน้ำ สถานี X.201A คลองชุมพร(บน) บ้านท่าไม้ลาย อ.เมือง จ.ชุมพร

ประจำปี พ.ศ. 2567



ศูนย์อุทกวิทยาชลประทานภาคใต้ จ.พัทลุง



ศูนย์อุทกวิทยาชลประทานภาคใต้ จ.พัทลุง

ระยะ	-15	-10	-5	0	0	1	4	6	8	10	12	ที่ตั้ง	Lat.	10° - 30' - 12.1" N.	
ระดับ	43.585	43.068	42.885	42.500	38.712	38.104	36.881	36.081	36.151	37.211	37.709		Long.	98° - 57' - 51.9" E.	
ระยะ	14	16	18	20	22	24	26	28	30	32	34	หมวดหลักฐาน	42.715	ม.(ร.ท.ก.)	
ระดับ	38.190	38.063	38.073	37.633	38.493	39.026	38.770	39.188	39.412	39.350	39.627	ศูนย์เสาระดับ	36.000	ม.(ร.ท.ก.)	
ระยะ	36	38	40	40	45	50	55	60	65	70		ระดับคอสะพานบน (L.B.)	42.500	ม.(ร.ท.ก.)	
ระดับ	39.865	40.337	41.027	42.540	42.437	42.395	42.327	42.267	42.213	42.193		ระดับคอสะพานล่าง (L.B.)	38.712	ม.(ร.ท.ก.)	
ระยะ												ระดับดินเดิม (L.B.)	41.017	ม.(ร.ท.ก.)	
ระดับ												ระดับท้องน้ำ	36.081	ม.(ร.ท.ก.)	
ระยะ												ระดับคอสะพานบน (R.B.)	42.540	ม.(ร.ท.ก.)	
ระดับ												ระดับคอสะพานล่าง (R.B.)	41.027	ม.(ร.ท.ก.)	
ระยะ												ระดับดินเดิม (R.B.)	40.990	ม.(ร.ท.ก.)	
ระดับ												ผู้สำรวจ	นายพลกฤต อินทร์ปาน		
ระยะ												วันที่ทำการสำรวจ	7 กุมภาพันธ์ 2567		
ระดับ												ผู้ตรวจ	นายสมเกียรติ เมืองใหม่		
												วันที่ตรวจ	18 มีนาคม 2567		