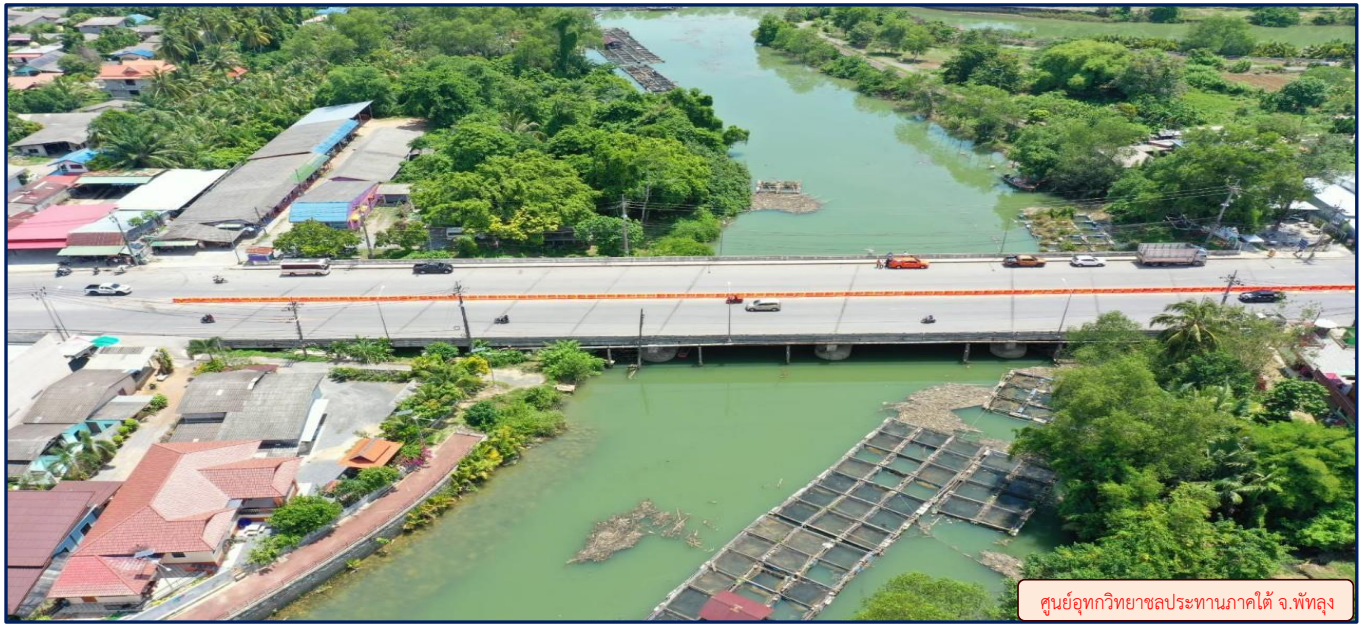


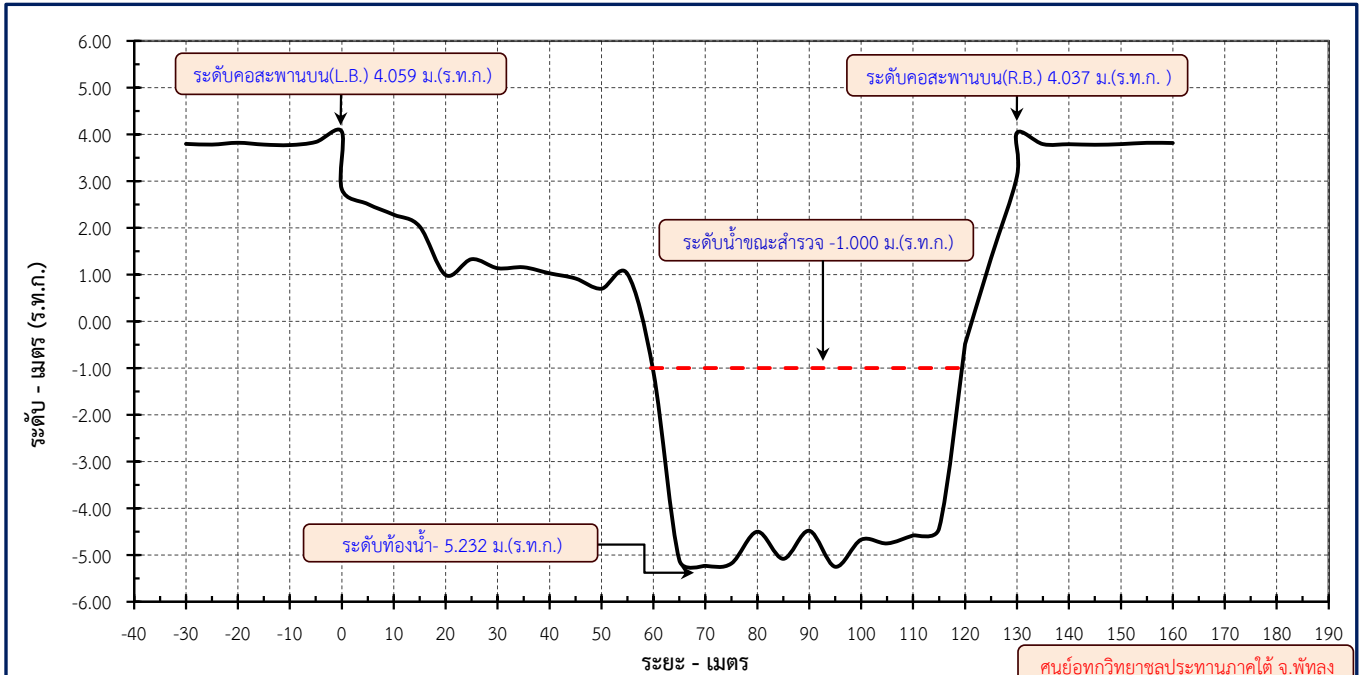


รูปตัดขวางลำน้ำ สถานี X.231A คลองละงู ชุมชนประชาบำรุง อ.ละงู จ.สตูล

ประจำปี พ.ศ. 2567



ศูนย์อุทกวิทยาชลประทานภาคใต้ จ.พัทลุง



ศูนย์อุทกวิทยาชลประทานภาคใต้ จ.พัทลุง

ระยะ	-30	-25	-20	-15	-10	-5	0	0	5	10	15	ที่ตั้ง	Lat.	06° - 52' - 32" N.	
ระดับ	3.797	3.782	3.821	3.782	3.772	3.838	4.059	2.828	2.510	2.282	2.028		Long.	99° - 46' - 57" E.	
ระยะ	20	25	30	35	40	45	50	55	60	65	70	หมวดหลักฐาน	4.000	ม.(ร.ท.ก.)	
ระดับ	0.991	1.330	1.137	1.157	1.028	0.917	0.698	1.015	-1.082	-5.112	-5.232	ศูนย์เสาระดับ	0.000	ม.(ร.ท.ก.)	
ระยะ	75	80	85	90	95	100	105	110	115	120	120	ระดับคอสะพานบน (L.B.)	4.059	ม.(ร.ท.ก.)	
ระดับ	-5.182	-4.502	-5.082	-4.482	-5.252	-4.672	-4.752	-4.582	-4.432	-0.485	-0.485	ระดับคอสะพานล่าง (L.B.)	2.828	ม.(ร.ท.ก.)	
ระยะ	125	130	145	150	155	160						ระดับดินเดิม (L.B.)		ม.(ร.ท.ก.)	
ระดับ	1.349	3.108	3.778	3.792	3.820	3.851						ระดับท้องน้ำ	-5.232	ม.(ร.ท.ก.)	
ระยะ												ระดับคอสะพานบน (R.B.)	4.037	ม.(ร.ท.ก.)	
ระดับ												ระดับคอสะพานล่าง (R.B.)	3.108	ม.(ร.ท.ก.)	
ระยะ												ระดับดินเดิม (R.B.)		ม.(ร.ท.ก.)	
ระดับ												ผู้สำรวจ	นายณัฐพร ด้วงเขียว		
ระยะ												วันที่ทำการสำรวจ	19 มีนาคม 2567		
ระดับ												ผู้ตรวจ	นายสมเกียรติ เมืองใหม่		
ระดับ												วันที่ตรวจ	22 มีนาคม 2567		