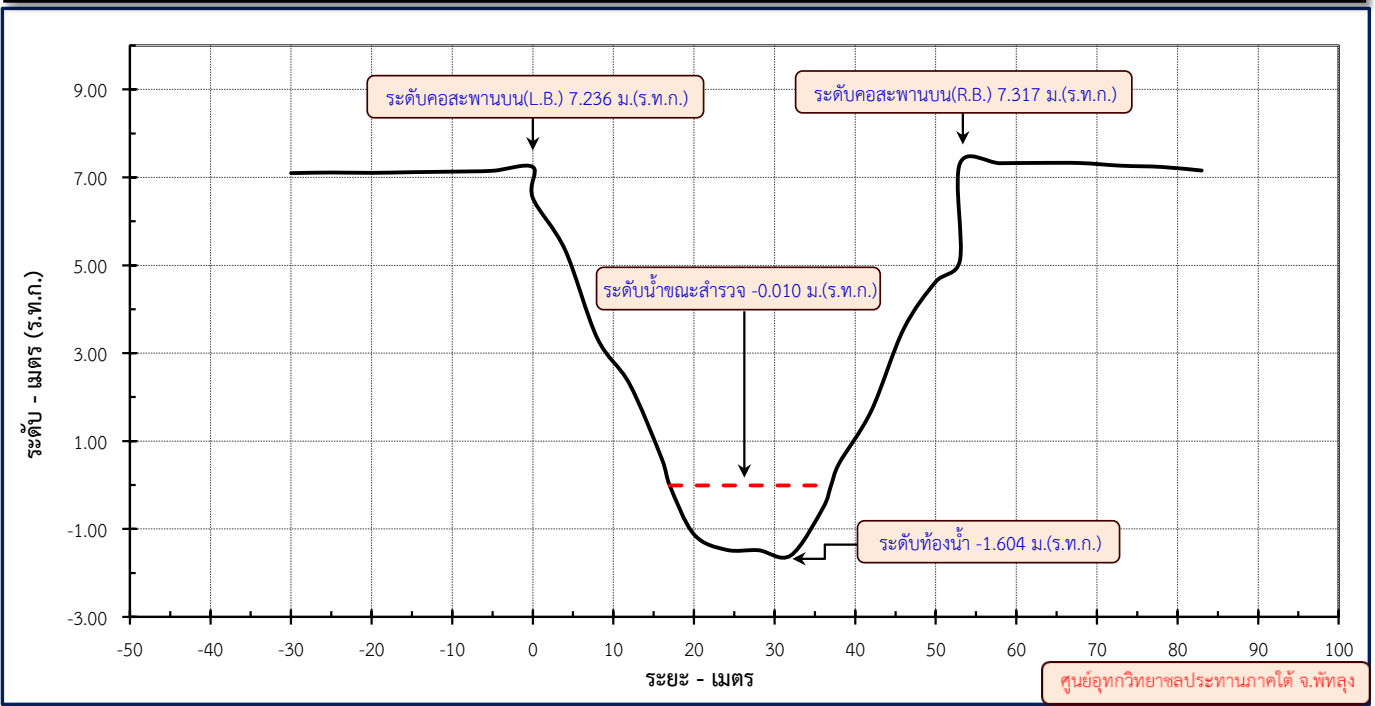
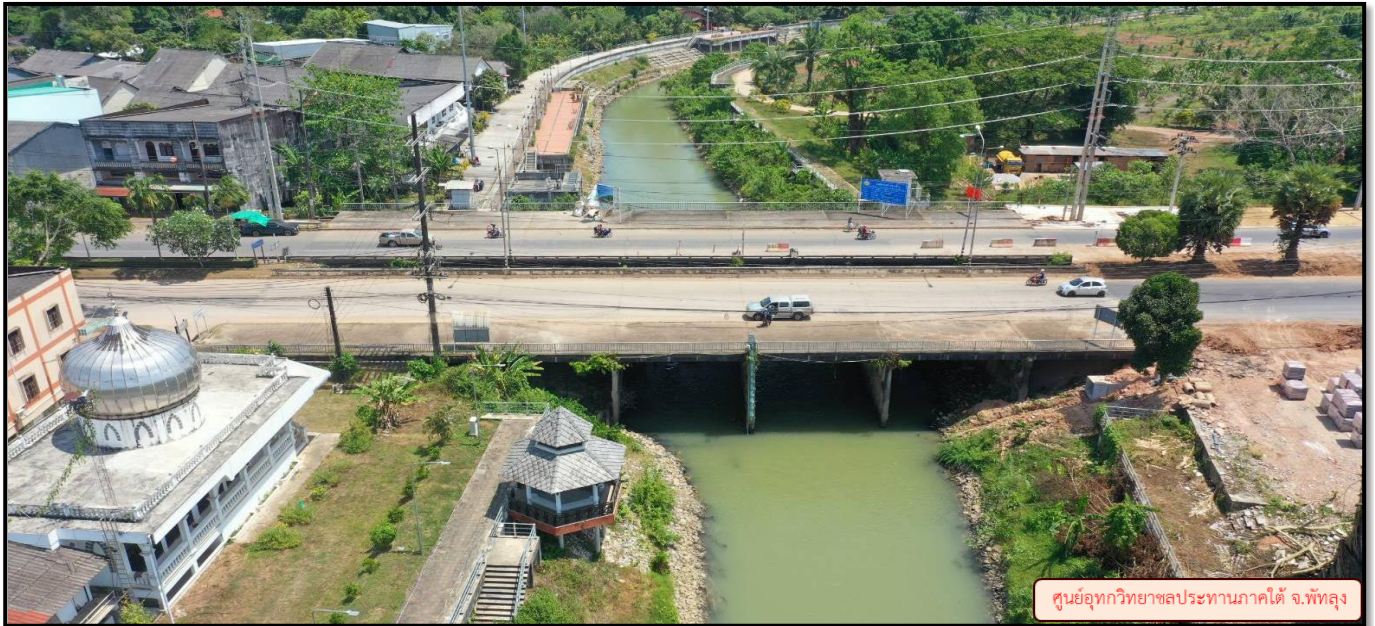




รูปตัดขวางลำน้ำ สถานี X.236 คลองปะเหลียน บ้านย่านตาขาว อ.ย่านตาขาว จ.ตรัง
ประจำปี พ.ศ. 2567



ระยะ	-30	-25	-20	-15	-10	-5	0	0	4	8	12	ระดับที่ตั้ง	Lat.	07° - 22' - 19.0"N.	
ระดับ	7.097	7.111	7.103	7.119	7.131	7.150	7.236	6.533	5.353	3.340	2.300		Long.	99° - 40' - 37.5"E.	
ระยะ	16	17	20	24	28	32	36	37	38	42	46	หมวดหลักฐาน	7.546	ม.(ร.ท.ก.)	
ระดับ	0.599	-0.014	-1.124	-1.474	-1.484	-1.604	-0.524	-0.014	0.489	1.688	3.544	ศูนย์เสาระดับ	0.000	ม.(ร.ท.ก.)	
ระยะ	50	53	53	58	63	68	73	78	83			ระดับคอสะพานบน (L.B.)	7.236	ม.(ร.ท.ก.)	
ระดับ	4.626	5.110	7.317	7.323	7.330	7.326	7.266	7.238	7.156			ระดับคอสะพานล่าง (L.B.)	6.533	ม.(ร.ท.ก.)	
ระยะ												ระดับดินเดิม (L.B.)	5.700	ม.(ร.ท.ก.)	
ระดับ												ระดับท้องน้ำ	-1.604	ม.(ร.ท.ก.)	
ระยะ												ระดับคอสะพานบน (R.B.)	7.317	ม.(ร.ท.ก.)	
ระดับ												ระดับคอสะพานล่าง (R.B.)	5.110	ม.(ร.ท.ก.)	
ระยะ												ระดับดินเดิม (R.B.)	4.654	ม.(ร.ท.ก.)	
ระดับ												ผู้สำรวจ	นายทศพล ต๊ะเรียน		
ระยะ												วันที่ทำการสำรวจ	6 กุมภาพันธ์ 2567		
ระดับ												ผู้ตรวจ	นายสมเกียรติ เมืองใหม่		
												วันที่ตรวจ	29 มีนาคม 2567		