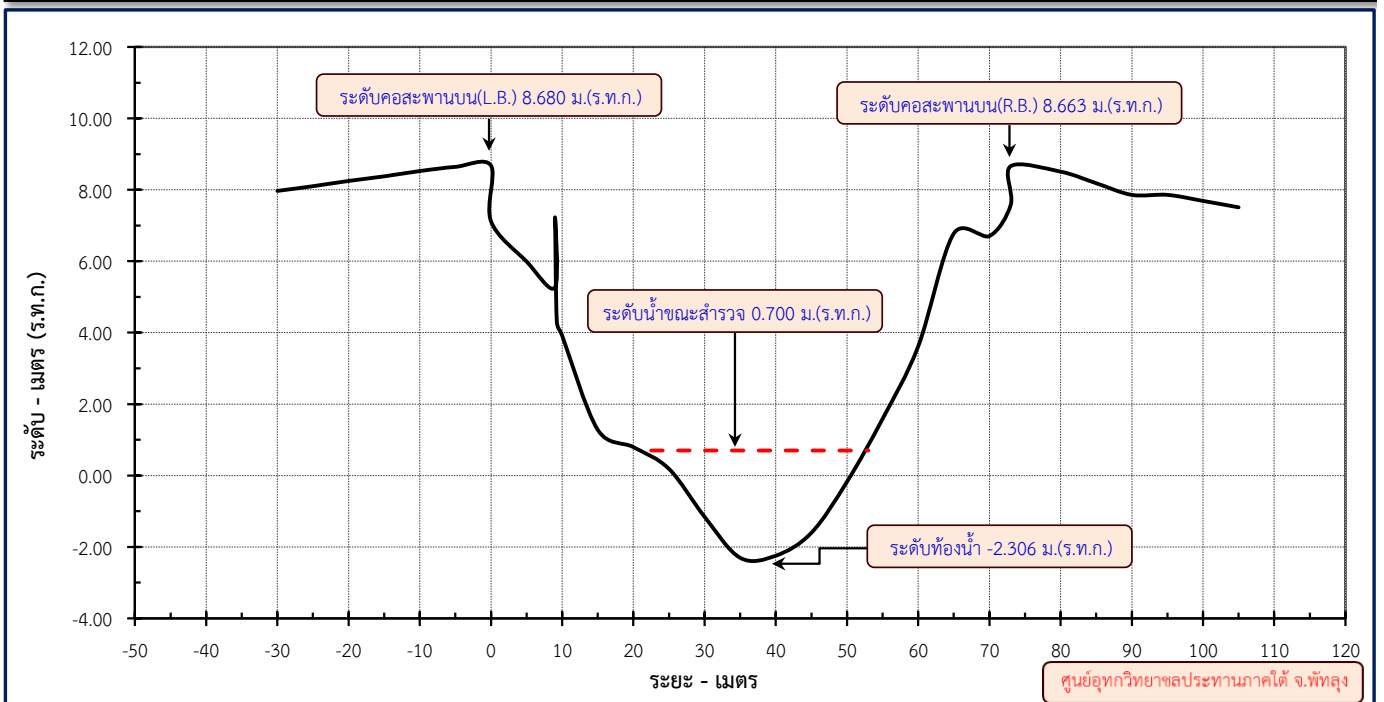
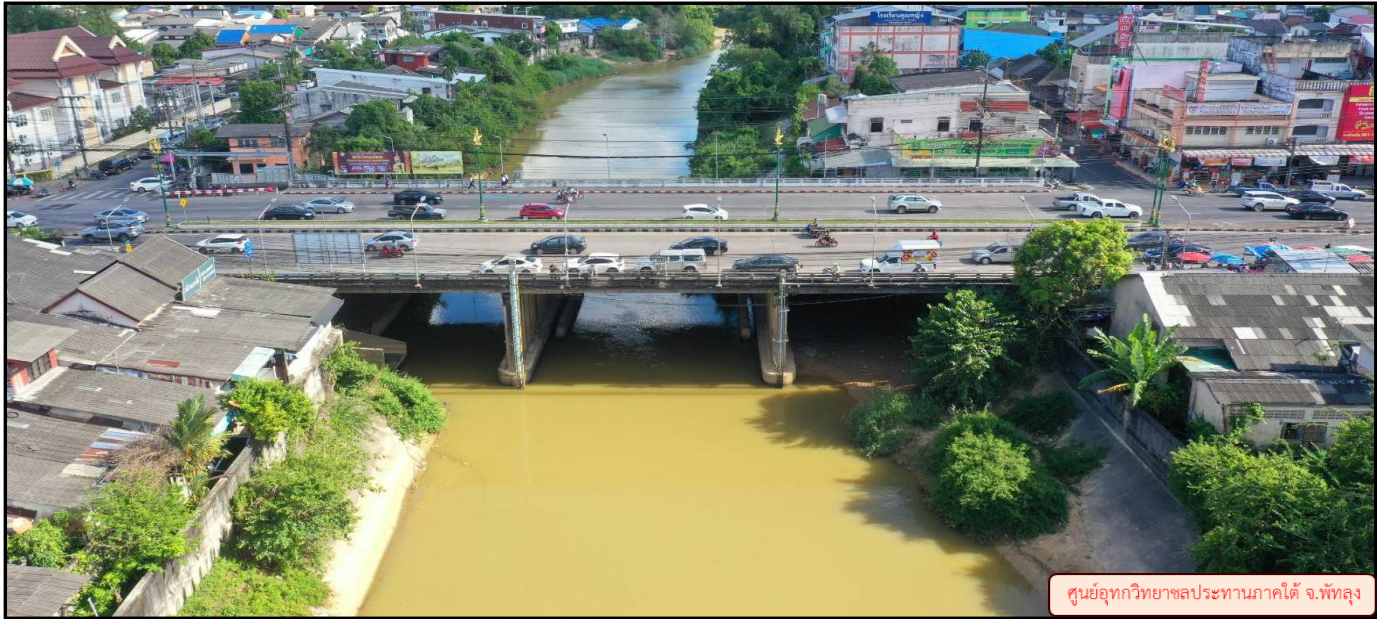




รูปตัดขวางลำน้ำ สถานี X.44 คลองอู่ตะเภา บ้านหาดใหญ่ใน อ.หาดใหญ่ จ.สงขลา

ประจำปี พ.ศ. 2567



ระยะ	-30	-25	-20	-15	-10	-5	0	0	5	9	9	ผู้ตั้ง	Lat.	07° - 00' - 08.4"N.	
ระดับ	7.970	8.102	8.249	8.377	8.526	8.643	8.680	7.121	5.992	5.269	7.230		Long.	100° - 27' - 22.2"E.	
ระยะ	9	10	15	20	25	30	35	40	45	50	55	หมวดหลักฐาน	8.884 ม.(ร.ท.ก.)		
ระดับ	4.316	3.917	1.279	0.794	0.184	-1.156	-2.306	-2.246	-1.606	-0.176	1.589	ศูนย์เสาระดับ	0.000 ม.(ร.ท.ก.)		
ระยะ	60	65	70	73	73	80	85	90	95	100	105	ระดับคอสะพานบน (L.B.)	8.680 ม.(ร.ท.ก.)		
ระดับ	3.615	6.776	6.705	7.579	8.663	8.509	8.185	7.859	7.859	7.690	7.510	ระดับคอสะพานล่าง (L.B.)	7.121 ม.(ร.ท.ก.)		
ระยะ												ระดับดินเดิม (L.B.)	ม.(ร.ท.ก.)		
ระดับ												ระดับท้องน้ำ	-2.306 ม.(ร.ท.ก.)		
ระยะ												ระดับคอสะพานบน (R.B.)	8.663 ม.(ร.ท.ก.)		
ระดับ												ระดับคอสะพานล่าง (R.B.)	7.579 ม.(ร.ท.ก.)		
ระยะ												ระดับดินเดิม (R.B.)	ม.(ร.ท.ก.)		
ระดับ												ผู้สำรวจ	นายอัปดุลเลาะ ยามะ		
ระยะ												วันที่ทำการสำรวจ	18 มกราคม 2567		
ระดับ												ผู้ตรวจ	นายสมเกียรติ เมืองใหม่		
												วันที่ตรวจ	19 มีนาคม 2567		

หมายเหตุ ด้านขวาก่อสร้างที่เก็บกักขยะ