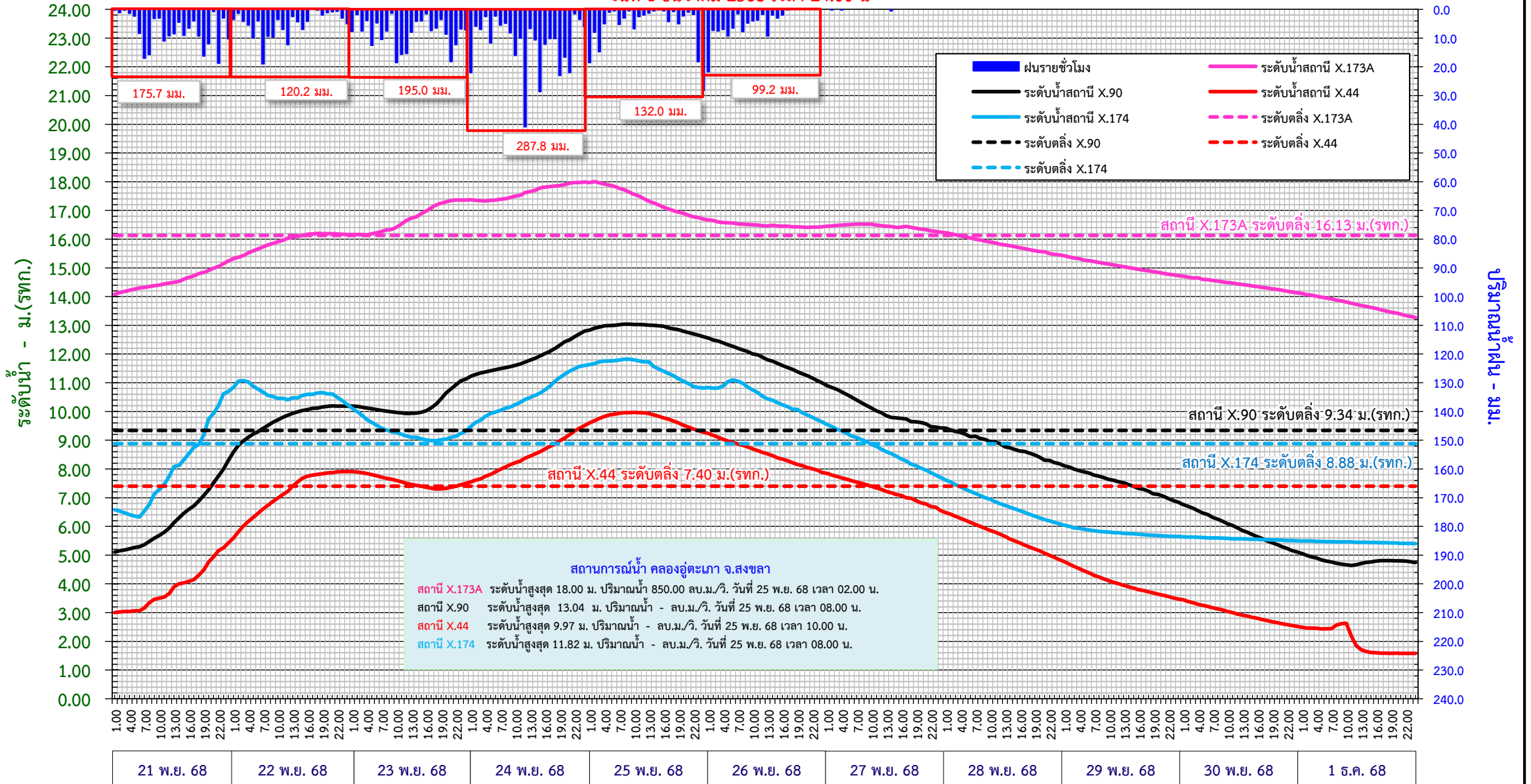




กราฟเปรียบเทียบระดับน้ำและฝนรายชั่วโมง คลองอุตตะเกา วันที่ 21 พฤศจิกายน - 1 ธันวาคม 2568

สถานี X.173A บ้านม่วงก้อง อ.เสเตา, สถานี X.90 บ้านบางศาลา, สถานี X.44 บ้านหาดใหญ่ใน และสถานี X.174 บ้านคลองหระ อ.หาดใหญ่ จ.สงขลา

วันที่ 1 ธันวาคม 2568 เวลา 24.00 น



หมายเหตุ: ใช้สถานีฝน 580221, 580421, 580521 จ.สงขลา และใช้ระดับ ม.(รทก.) เพื่อการติดตามสถานการณ์น้ำ

ศูนย์อุทกวิทยาชลประทานภาคใต้ สำนักบริหารจัดการน้ำและอุทกวิทยา