



รายงานสภาพน้ำฝน - น้ำท่า และตะกอน ภาคใต้



ศูนย์อุทกวิทยาชลประทานภาคใต้
สำนักบริหารจัดการน้ำและอุทกวิทยา กรมชลประทาน

คำนำ

รายงานสภาพน้ำฝน-น้ำท่า ภาคใต้ประจำเดือน พฤษภาคม 2569 โดยได้รวบรวมข้อมูลทางอุตุนิยมวิทยา ภายใน 14 จังหวัดภาคใต้ ประกอบด้วยลุ่มน้ำ 4 ลุ่มน้ำ อันได้แก่ 1.ลุ่มน้ำภาคใต้ฝั่งตะวันออกตอนบน 2.ลุ่มน้ำภาคใต้ ฝั่งตะวันออกตอนกลาง 3.ลุ่มน้ำภาคใต้ฝั่งตะวันออกตอนล่าง 5.ลุ่มน้ำภาคใต้ฝั่งตะวันตก โดยสำรวจข้อมูลปริมาณน้ำฝน และสำรวจระดับน้ำ-ปริมาณน้ำ

ในการเสนอรายงานนี้เป็นการรวบรวมข้อมูลน้ำฝน และน้ำท่าในรอบ 1 เดือนที่ผ่านมาเพื่อพิจารณาเปรียบเทียบกับข้อมูลที่เคยปรากฏ และหาเกณฑ์ของข้อมูลในปีเปรียบเทียบกับข้อมูลเฉลี่ยของสถานีนั้นๆ ตั้งแต่เริ่มสำรวจ ข้อมูลมาจนถึงปัจจุบัน โดยใช้หลักทางสถิติเข้าประกอบการพิจารณาตามกฎเกณฑ์ ดังนี้

1. การแปรผันของปริมาณน้ำฝน และ น้ำท่า อยู่ในช่วงค่าเบี่ยงเบนทางมาก กับทางน้อย จากค่าเฉลี่ย
ถือว่าอยู่ในเกณฑ์ **ปกติ**
2. การแปรผันของปริมาณน้ำฝน และ น้ำท่า มากกว่าค่าเบี่ยงเบนทางมากจากค่าเฉลี่ย
ถือว่าอยู่ในเกณฑ์ **มาก**
3. การแปรผันของปริมาณน้ำฝน และ น้ำท่า มากกว่าค่าเบี่ยงเบนทางน้อยจากค่าเฉลี่ย
ถือว่าอยู่ในเกณฑ์ **น้อย**

หลักเกณฑ์ในการเปรียบเทียบ กราฟปีน้ำปัจจุบันกับปีน้ำสูงและปีน้ำต่ำมีหลักดังนี้

1. ใช้กราฟปีน้ำสูงตั้งแต่เดือน กรกฎาคม - ธันวาคม
2. ใช้กราฟปีน้ำต่ำตั้งแต่เดือน มกราคม - มิถุนายน

กำหนดให้ค่าเบี่ยงเบนเท่ากับ 25 เปอร์เซ็นต์

ปีน้ำเริ่มตั้งแต่ 1 เมษายน ถึง 31 มีนาคม ของปีถัดไป

หมายเหตุ - รายงานฉบับนี้เป็นการประมวลผลข้อมูลเบื้องต้น อาจมีการเปลี่ยนแปลง

สารบัญ

	หน้า
คำนำ	
สถาปน้าน้ำฝน	1
แผนที่แสดงข้อมูลปริมาณน้ำฝน	2
ลุ่มน้ำภาคใต้ฝั่งตะวันออกตอนบน	
100191 บ้านท่าแหะ ชุมพร	3
100251 บ้านสลุย ชุมพร	5
100261 อนามัยธรรมเจริญ ชุมพร	7
100271 บ้านช่องหินเขียว ชุมพร	9
100281 บ้านช่องหินหมู ชุมพร	11
100291 บ้านยายไท ชุมพร	13
100301 บ้านท่าไม้ลาย ชุมพร	15
100311 บ้านวังครก ชุมพร	17
270401 บ้านท้ายนา นครศรีธรรมราช	19
270481 อนามัยคีรีวง นครศรีธรรมราช	21
ลุ่มน้ำทะเลสาบสงขลา	
350061 สอช.ภาคใต้ พัทลุง	23
580221 บ้านทุ่งปราบ สงขลา	25
580401 บ้านเขารูปช้าง สงขลา	27
580411 บ้านนาทองสุข สงขลา	29
580421 บ้านบางศาลา สงขลา	31
ลุ่มน้ำภาคใต้ฝั่งตะวันตก	
340231 บ้านหินदान พังงา	33
430091 ชป.ภูเก็ต ภูเก็ต	35
550181 บ้านวังพระเคียน สตูล	37
550191 บ้านฝั่งที่ 119 สตูล	39
550201 บ้านทุ่งขมื่น สตูล	41
550211 บ้านน้ำร้อน สตูล	43
550221 อุทยานฯทะเลบัน สตูล	45
650141 บ้านลำคลอง ตรัง	47
สถาปน้าน้ำท่า	49
แผนที่แสดงปริมาณข้อมูลปริมาณน้ำท่า	50

สารบัญ(ต่อ)

หน้า

ลุ่มน้ำภาคใต้ฝั่งตะวันออกตอนบน

X.36	คลองพุมดวง	สุราษฎร์ธานี	51
X.37A	แม่น้ำตาปี	สุราษฎร์ธานี	53
X.53A	คลองชุมพร	ชุมพร	55
X.55	คลองบ้านตาล	นครศรีธรรมราช	57
X.64	คลองท่าแซะ	ชุมพร	59
X.149	คลองกลาย	นครศรีธรรมราช	61
X.158	คลองท่าตะเภา	ชุมพร	63
X.167	คลองเสาชง	นครศรีธรรมราช	65
X.180	คลองท่าตะเภา	ชุมพร	67
X.195	แม่น้ำตาปี	นครศรีธรรมราช	69
X.198	คลองสินปุน	สุราษฎร์ธานี	71
X.200	คลองท่าดี	จ.นครศรีธรรมราช	73
X.201A	คลองชุมพร	ชุมพร	75
X.203	คลองท่าดี	นครศรีธรรมราช	77
X.212	คลองหลังสวน	ชุมพร	79
X.213	คลองหลังสวน	ชุมพร	81
X.217	แม่น้ำตาปี	สุราษฎร์ธานี	83
X.243	แม่น้ำตาปี	นครศรีธรรมราช	85
X.248	คลองรับร่อ	ชุมพร	87
X.258	คลองอี่ปุ่น(บน)	สุราษฎร์ธานี	89
X.260	คลองอี่ปุ่น(ล่าง)	สุราษฎร์ธานี	91

ลุ่มน้ำทะเลสาบสงขลา

X.44	คลองอู่ตะเภา	สงขลา	93
X.67A	คลองรัตภูมิ	สงขลา	95
X.68	คลองท่าแค	พัทลุง	97
X.90	คลองอู่ตะเภา	สงขลา	99
X.109	คลองบางแก้ว	พัทลุง	101
X.112	คลองอู่ตะเภา	สงขลา	103
X.113	คลองหาล้าปิ่ง	สงขลา	105
X.170	คลองลำ	พัทลุง	107
X.173A	คลองอู่ตะเภา	สงขลา	109
X.174	คลองหวะ	สงขลา	111
X.240	คลองवाद(บน)	สงขลา	113

สารบัญ(ต่อ)

		หน้า
X.267	คลองท่าเขียด พัทลุง	115
X.276	คลองท่าแนะ(บน) พัทลุง	117
ลุ่มน้ำภาคใต้ฝั่งตะวันออกตอนล่าง		
X.40A	แม่น้ำปัตตานี ยะลา	119
X.73	คลองตันหยงมัส นราธิวาส	121
X.119A	แม่น้ำโก-ลก นราธิวาส	123
X.184	แม่น้ำสายบุรี นราธิวาส	125
X.274	แม่น้ำโก-ลก นราธิวาส	127
ลุ่มน้ำภาคใต้ฝั่งตะวันตก		
X.56	แม่น้ำตรัง ตรัง	129
X.110	คลองลำกูรา ตรัง	131
X.139A	คลองปะเหลียน ตรัง	133
X.150	คลองละงู สตูล	135
X.186	คลองตะกั่วป่า พังงา	137
X.187	คลองตะกั่วป่า จ.พังงา	139
X.188A	คลองรมณีชัย พังงา	141
X.190A	คลองบางใหญ่(บน) ภูเก็ต	143
X.191	คลองบางใหญ่(ล่าง) ภูเก็ต	145
X.196	คลองกะปง พังงา	147
X.205	คลองละอุ่น ระนอง	149
X.207	คลองกระบุรี ระนอง	151
X.209	คลองหาดส้มแป้น ระนอง	153
X.228	แม่น้ำตรัง ตรัง	155
X.234	แม่น้ำตรัง ตรัง	157
X.236	คลองปะเหลียน(ล่าง) ตรัง	159
X.239	คลองคูสน ตรัง	161
X.245	คลองพังงา พังงา	163
X.261	คลองท่าแพ(บน) สตูล	165
X.279	คลองคูสน สตูล	167

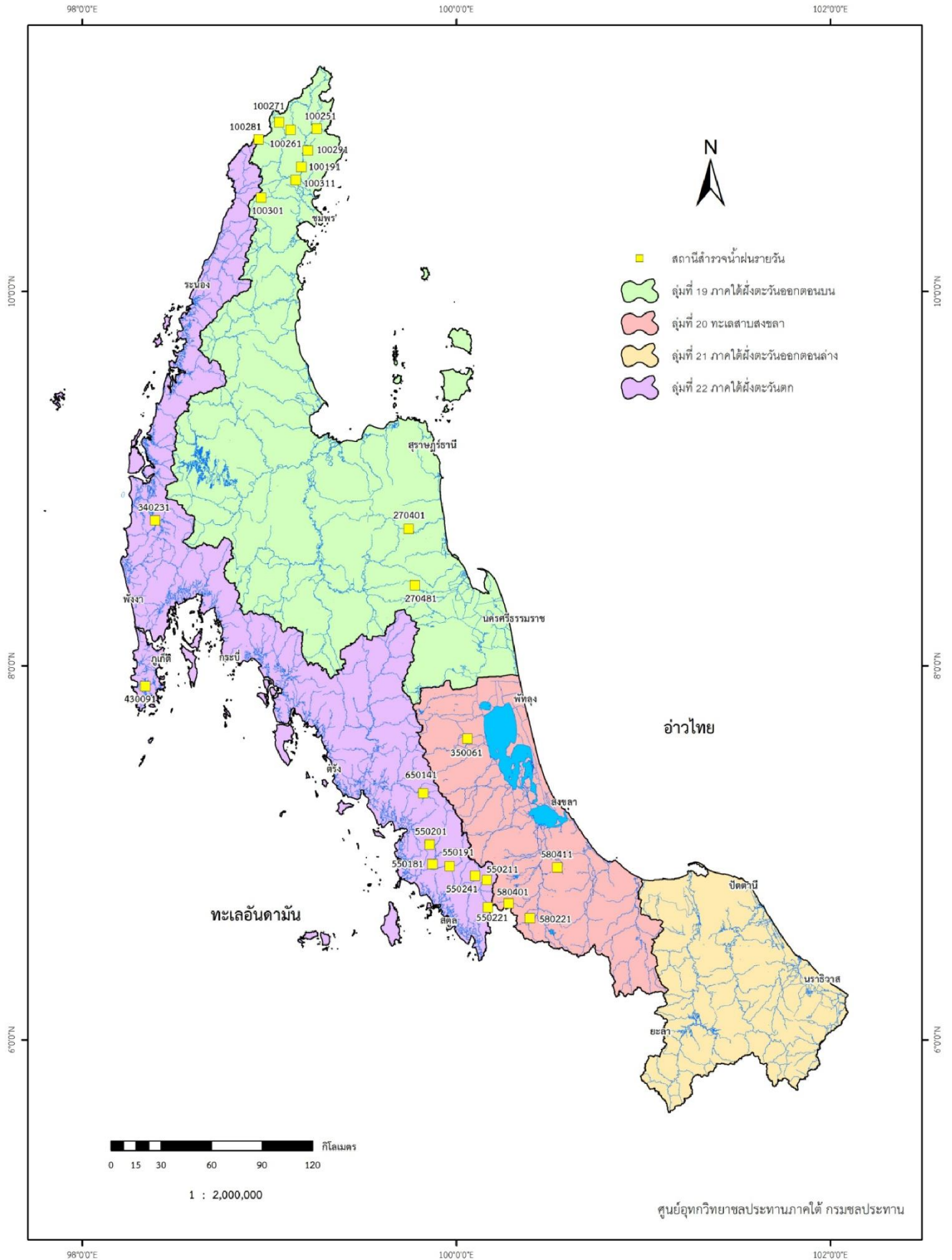
สภาพตะกอน		169	
แผนที่แสดงข้อมูลปริมาณตะกอน		170	
ลุ่มน้ำภาคใต้ฝั่งตะวันออกตอนบน			
X.36	คลองพุมดวง	สุราษฎร์ธานี	171
X.37A	แม่น้ำตาปี	สุราษฎร์ธานี	172
X.53A	คลองชุมพร	ชุมพร	173
X.55	คลองท่าดี	นครศรีธรรมราช	174
X.149	คลองกลาย	นครศรีธรรมราช	175
X.158	คลองท่าตะเภา	ชุมพร	176
X.167	คลองเสาชง	นครศรีธรรมราช	177
X.195	แม่น้ำตาปี	นครศรีธรรมราช	178
X.198	คลองสินปุน	สุราษฎร์ธานี	179
X.212	คลองหลังสวน	ชุมพร	180
X.248	คลองรับร้อ	ชุมพร	181
X.258	คลองอิปัน(บน)	สุราษฎร์ธานี	182
ลุ่มน้ำทะเลสาบสงขลา			
X.67A	คลองอู่ตะเภา	สงขลา	183
X.90	คลองอู่ตะเภา	สงขลา	184
X.109	คลองบางแก้ว	พัทลุง	185
X.113	คลองหาล้าง	สงขลา	186
X.170	คลองลำ	พัทลุง	187
X.174	คลองหวะ	สงขลา	188
X.240	คลองวาด(บน)	สงขลา	189
X.267	คลองตะหมอด	พัทลุง	190
X.276	คลองท่าแนะ(บน)	พัทลุง	191
ลุ่มน้ำภาคใต้ฝั่งตะวันออกตอนล่าง			
X.274	แม่น้ำโก-ลก	นราธิวาส	192
ลุ่มน้ำภาคใต้ฝั่งตะวันตก			
X.56	แม่น้ำตรัง	ตรัง	193
X.150	คลองละงู	สตูล	194
X.187	คลองตะกั่วป่า	จ.พังงา	195
X.191	คลองบางใหญ่(ล่าง)	ภูเก็ต	196
X.196	คลองกะปง	พังงา	197
X.205	คลองละอุ่น	ระนอง	198

X.236	คลองปะเหลียน(ล่าง)	ตั่ง	199
X.245	คลองพังงา	พังงา	200
X.261	คลองท่าแพ	สตูล	201
X.279	คลองคูสน	สตูล	202

สภาพน้ำฝน

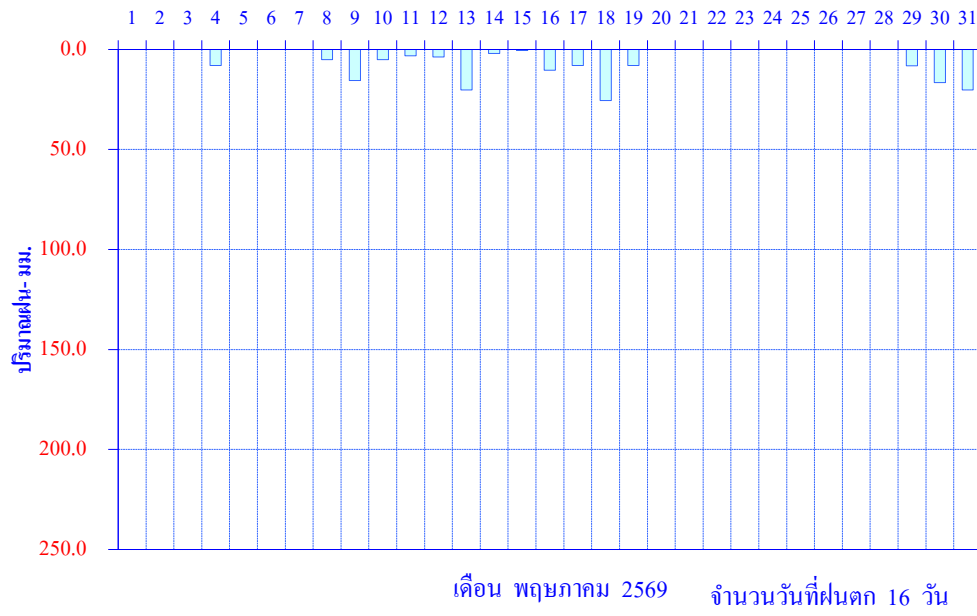


แผนที่แสดงสถานีสำรวจน้ำฝนรายวัน ศูนย์อุทกวิทยาสลประทานภาคใต้ ประจำปีน้ำ 2568



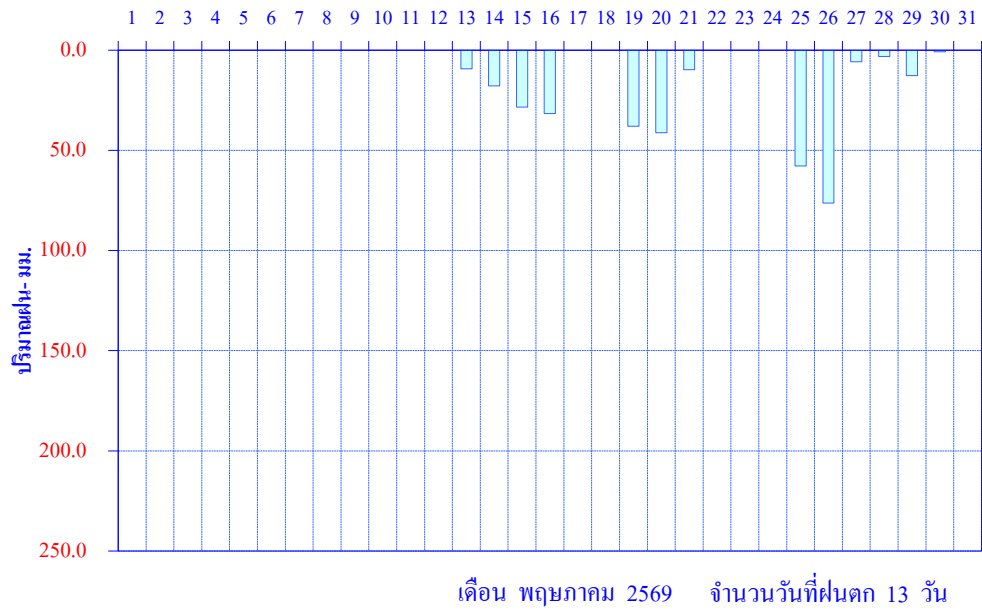
ปริมาณน้ำฝนรายวัน

สถานี 100191(X.64) บ้านท่าชะ อ.ท่าชะ จ.ชุมพร



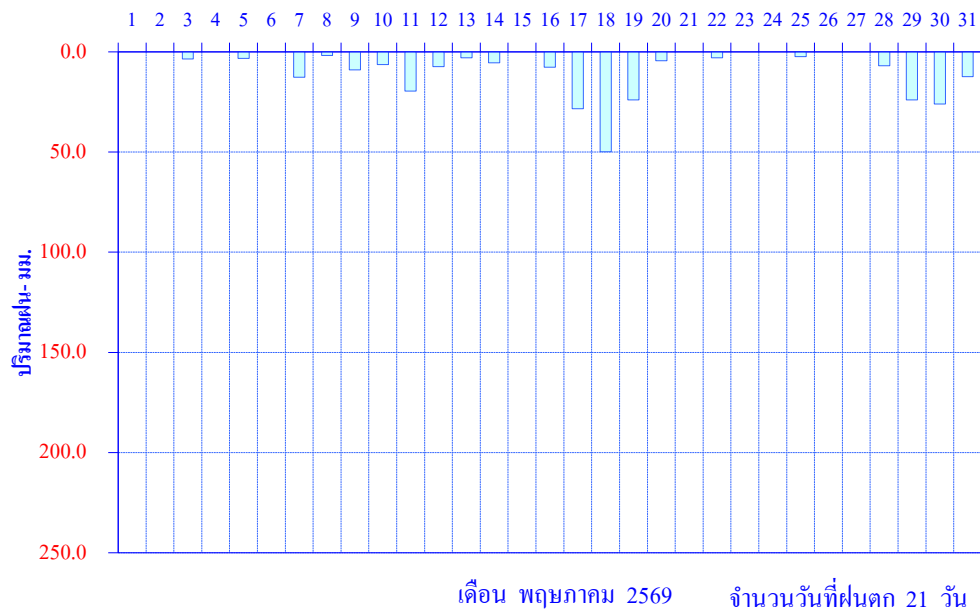
ปริมาณน้ำฝนรายวัน

สถานี 100251 บ้านสลูช อ.ท่าแซะ จ.ชุมพร



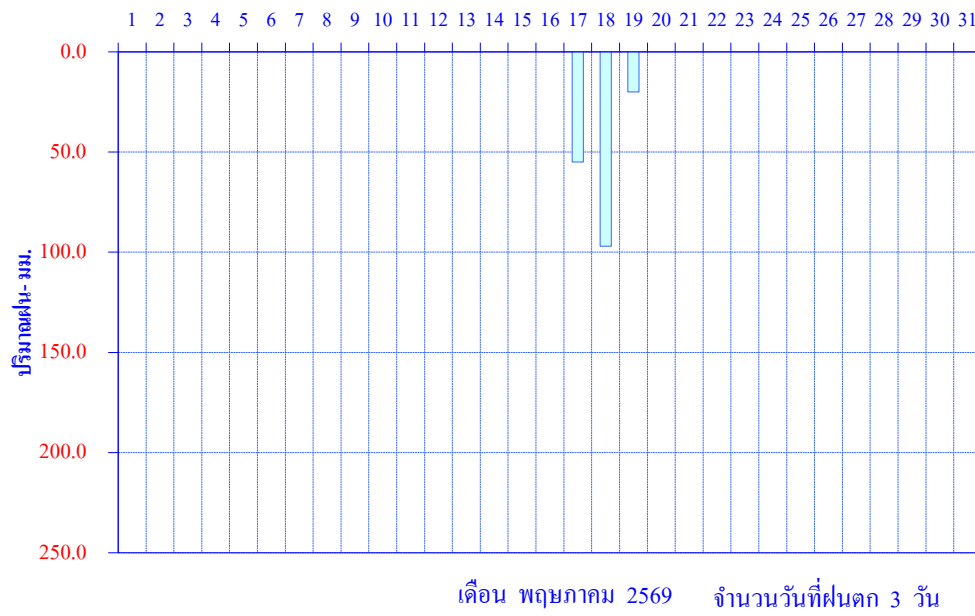
ปริมาณน้ำฝนรายวัน

สถานี 100261 อ.นาบ่ขรรคมเจริญ อ.ท่าแซะ จ.ชุมพร



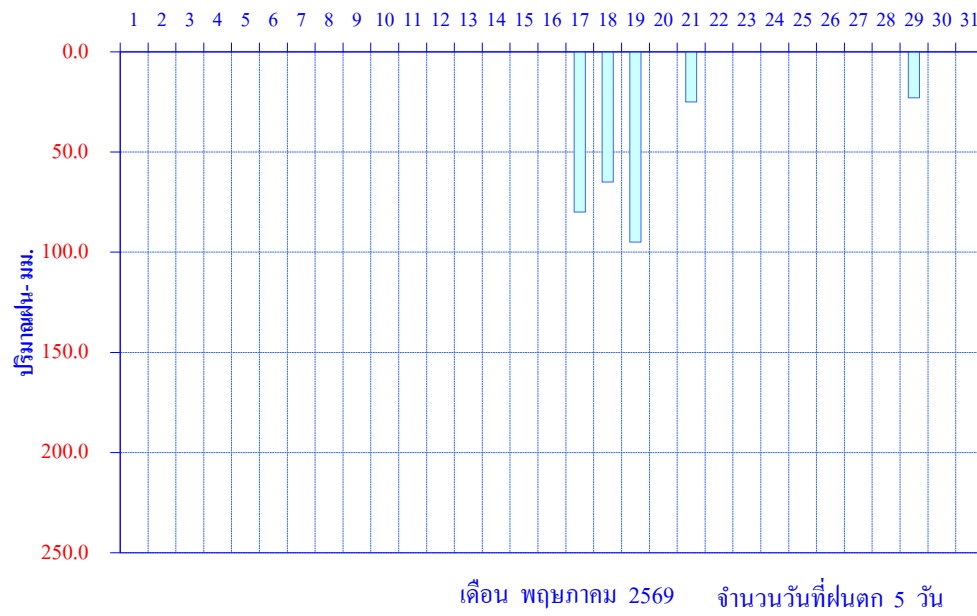
ปริมาณน้ำฝนรายวัน

สถานี 100271 บ้านช่องหินเขียว อ.ท่าแซะ จ.ชุมพร



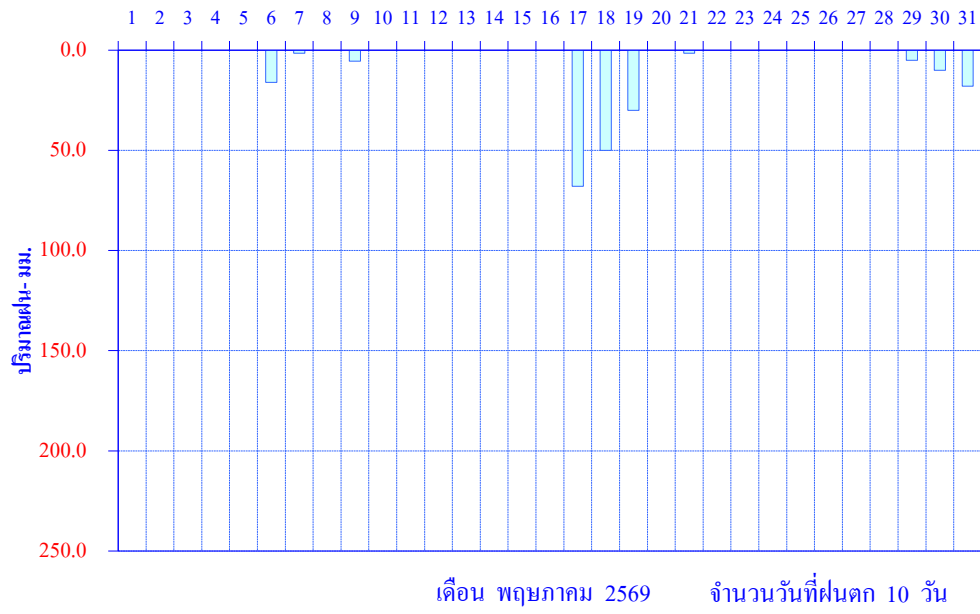
ปริมาณน้ำฝนรายวัน

สถานี 100281 บ้านช่องหินหมู อ.ท่าชะ จ.ชุมพร



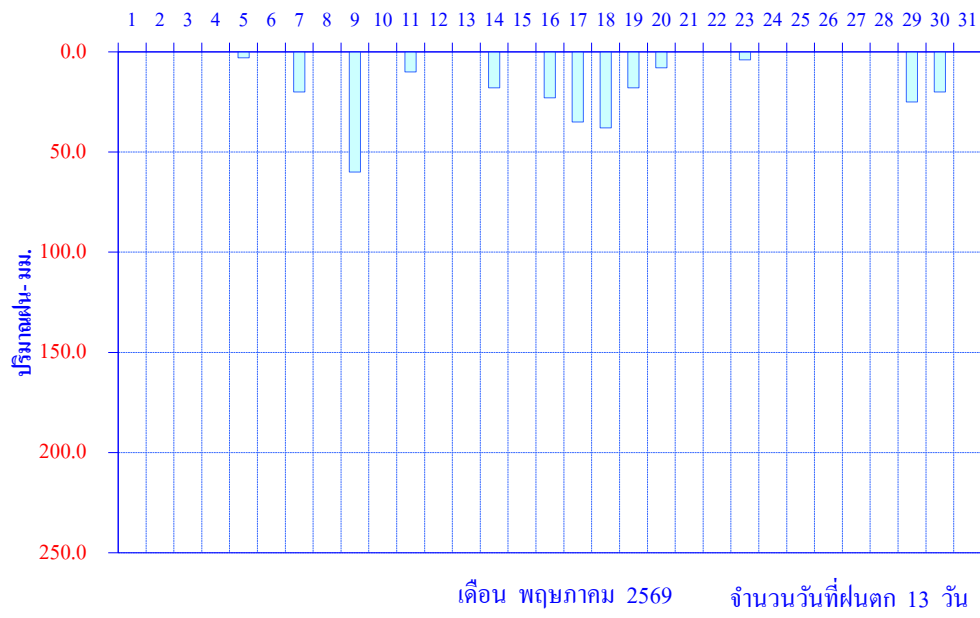
ปริมาณน้ำฝนรายวัน

สถานี 100291 บ้านชายไทร อ.ท่าแซะ จ.ชุมพร



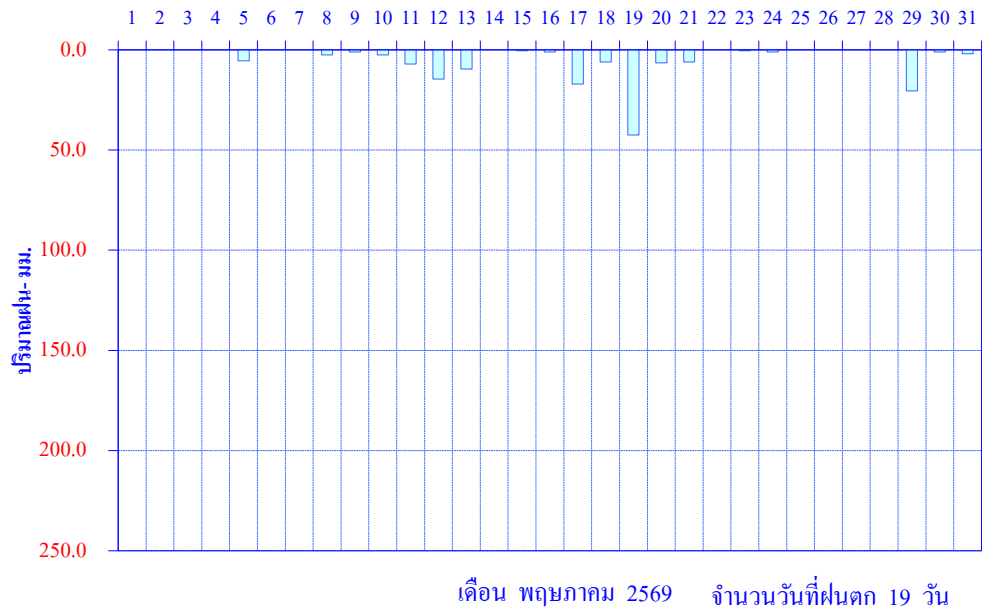
ปริมาณน้ำฝนรายวัน

สถานี 100301(X.201) บ้านท่าไม้ลาช อ.เมือง จ.ชุมพร

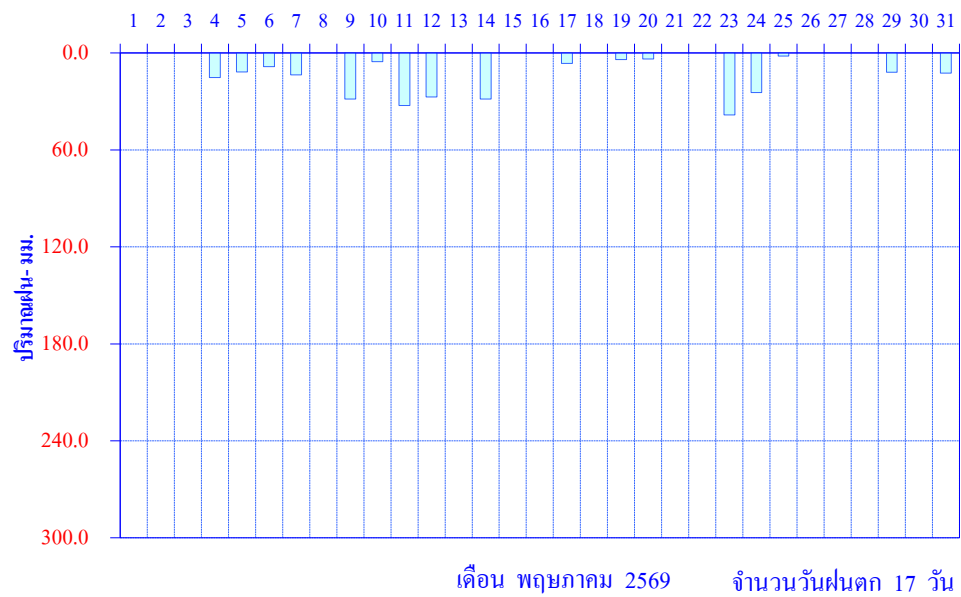


ปริมาณน้ำฝนรายวัน

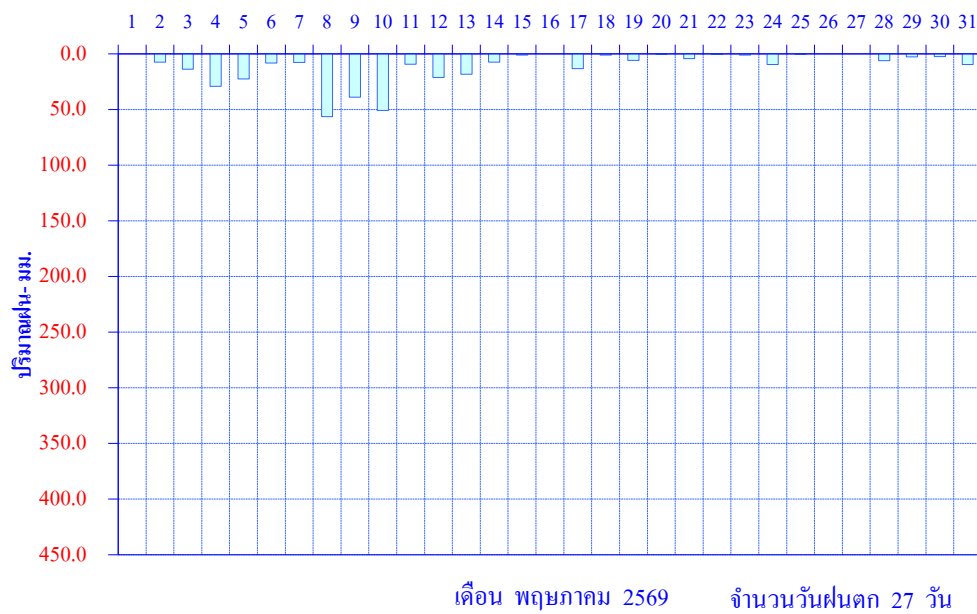
สถานี 100311(X.158) บ้านวังครก อ.ท่าแซะ จ.ชุมพร



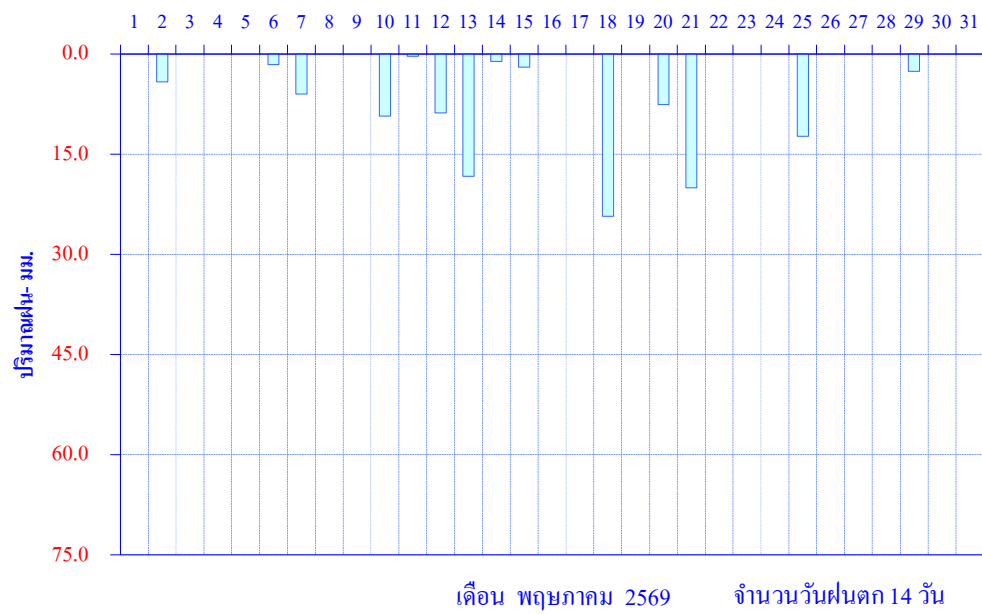
ปริมาณน้ำฝนรายวัน
 สถานี 270401(X.149) บ้านท้ายนา อ.นบพิตำ จ.นครศรีธรรมราช



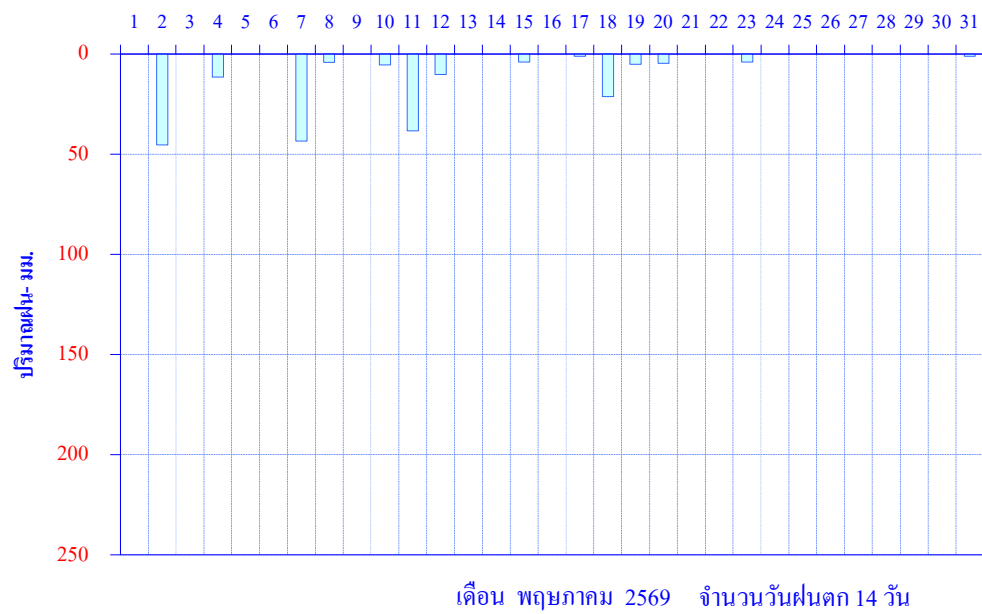
ปริมาณน้ำฝนรายวัน
สถานี 270481 บ้านคีรีวง อ.ลานสกา จ.นครศรีธรรมราช



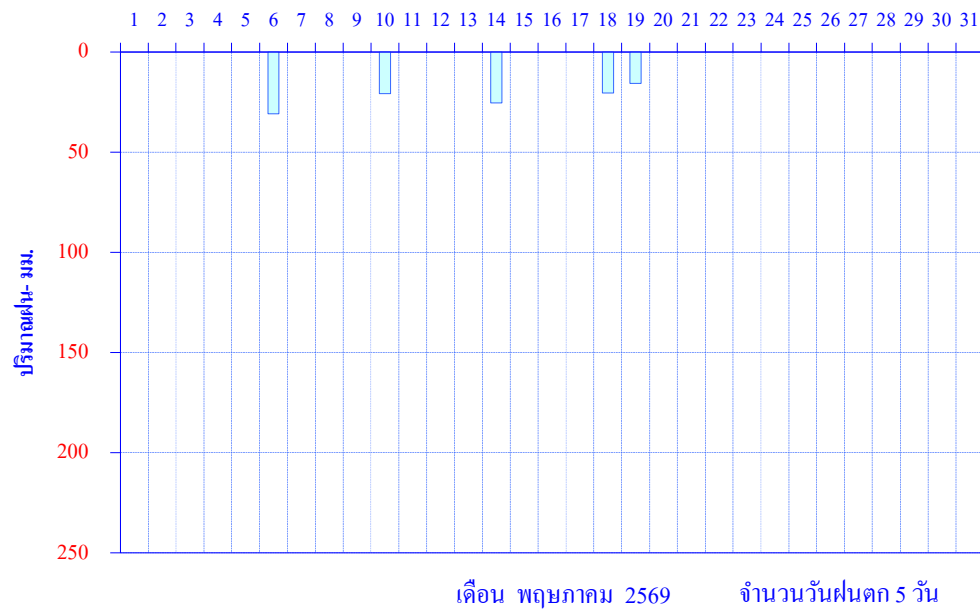
ปริมาณน้ำฝนรายวัน
สถานี 350061(X.24) อ.เมือง จ.พัทลุง



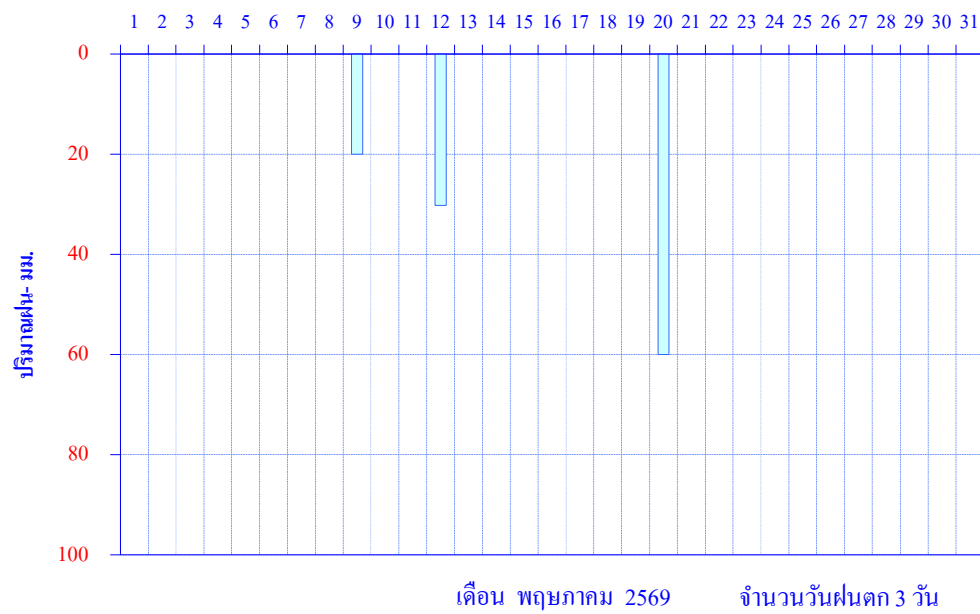
ปริมาณน้ำฝนรายวัน
สถานี 580221(X.113) อ.เสเดา จ.สงขลา



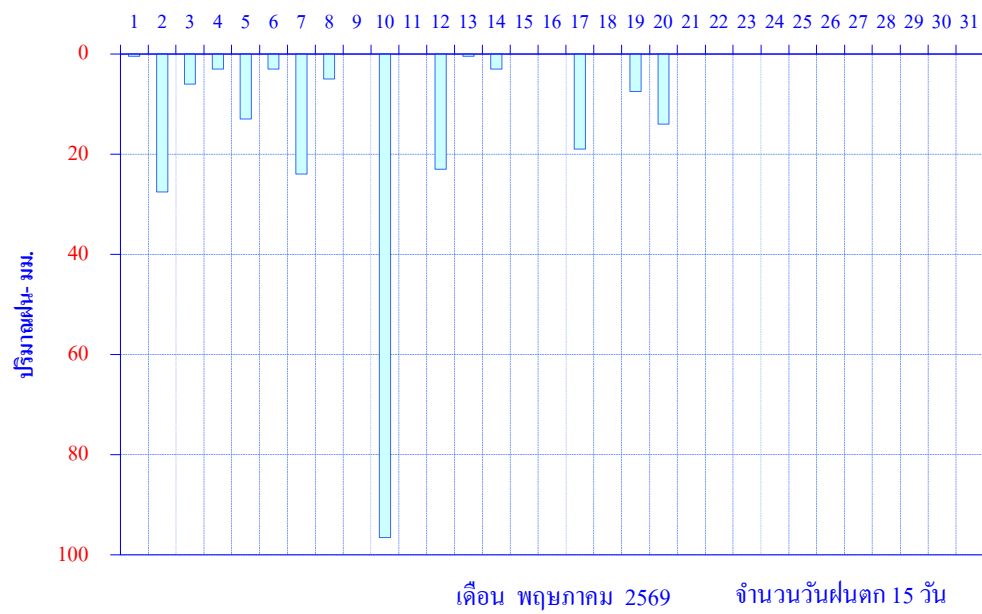
ปริมาณน้ำฝนรายวัน
สถานี 580401 บ้านเขารูปช้าง อ.สะเตา จ.สงขลา



ปริมาณน้ำฝนรายวัน
สถานี 580411 บ้านนาทองสุข อ.นาหม่อม จ.สงขลา

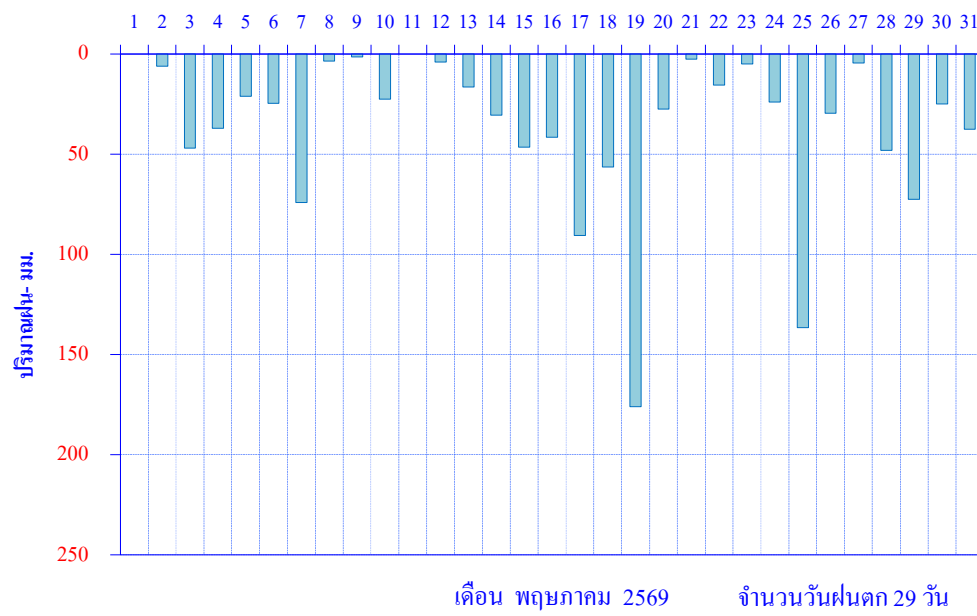


ปริมาณน้ำฝนรายวัน
สถานี 580421(X.90) อ.คลองหอยโข่ง จ.สงขลา

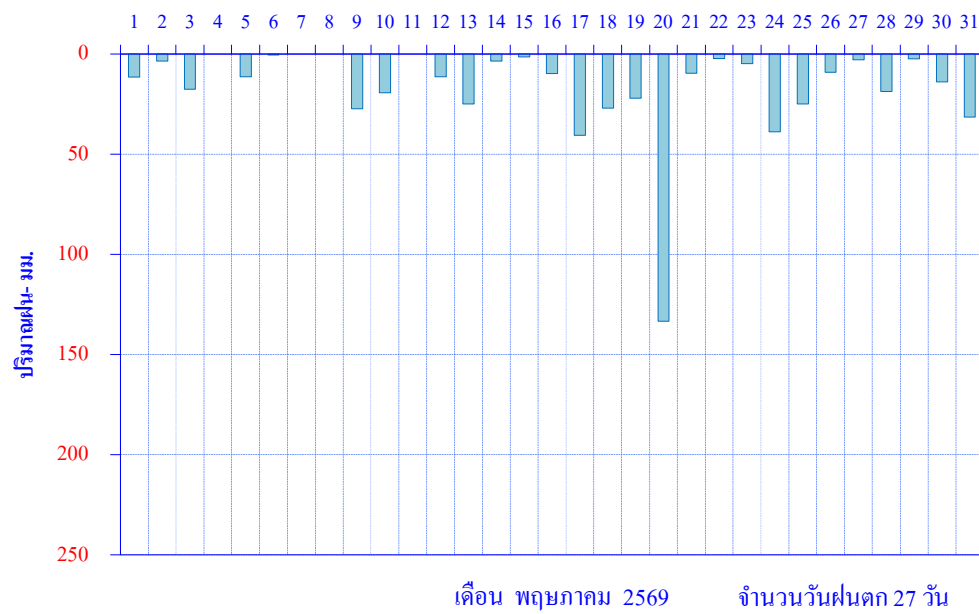


ปริมาณน้ำฝนรายวัน

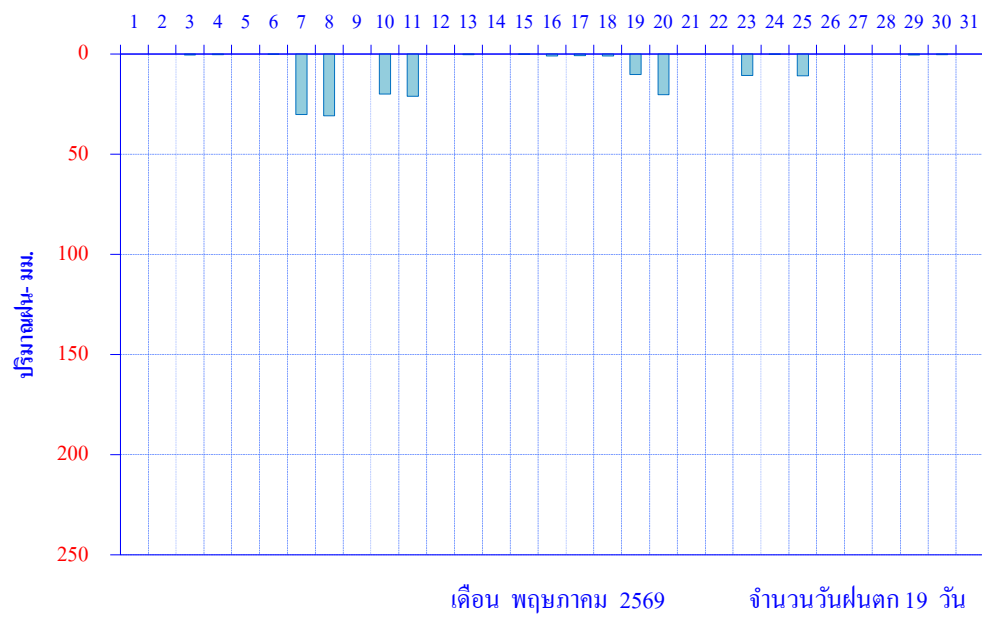
สถานี 340231(X.187) บ้านหินดาน อ.ตะกั่วป่า จ.พังงา



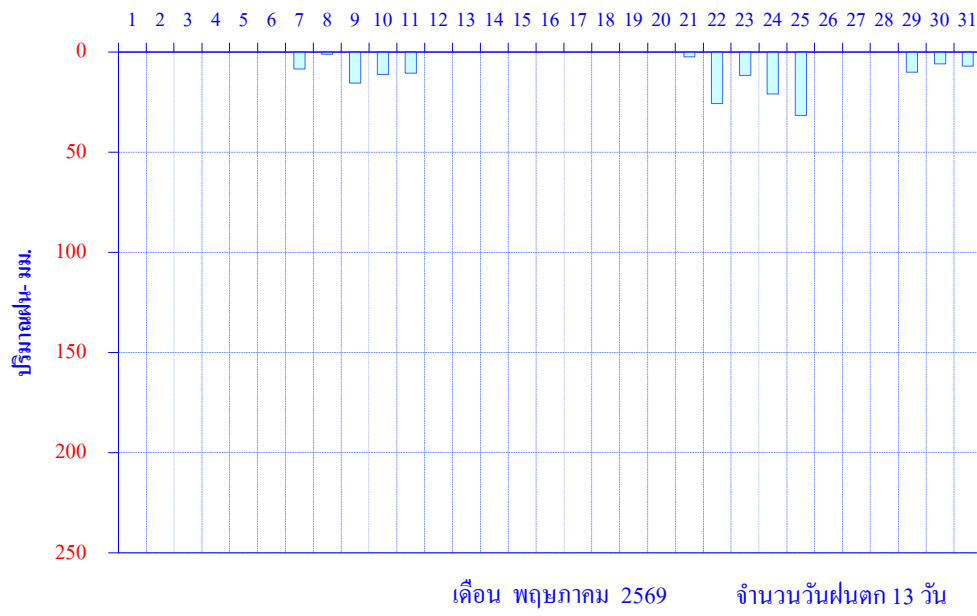
ปริมาณน้ำฝนรายวัน
สถานี 430091 เขื่อนบางวาด สป.ภูเก็ต อ.กะทู้ จ.ภูเก็ต



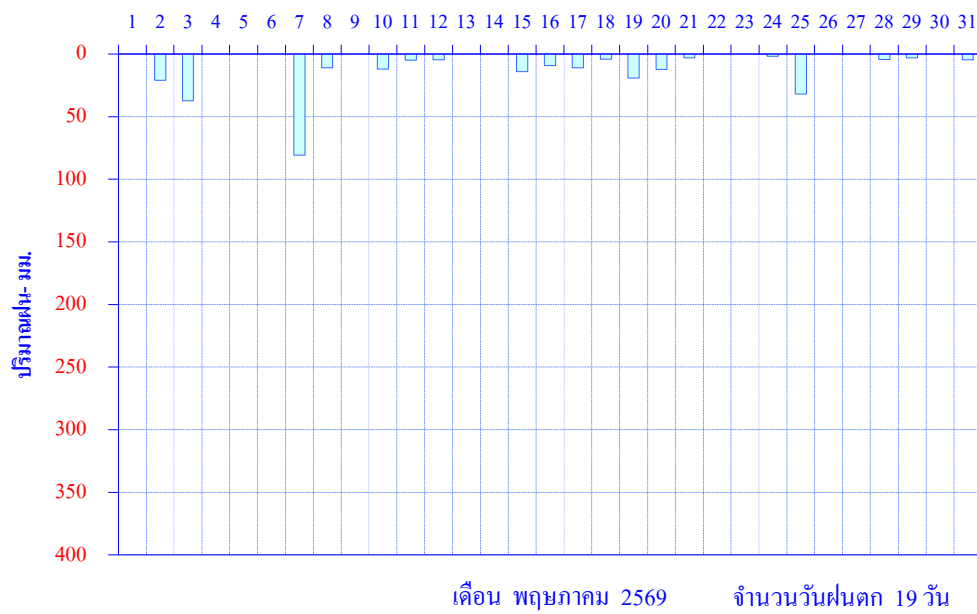
ปริมาณน้ำฝนรายวัน
สถานี 550181(X.150) อ.ละงู จ.สตูล



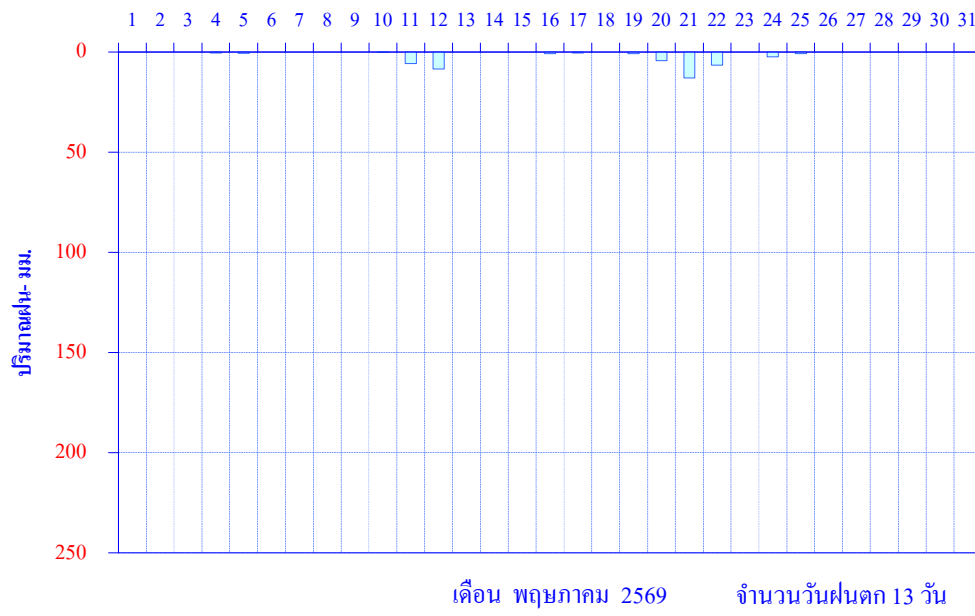
ปริมาณน้ำฝนรายวัน
 สถานี 550191(ฝั่ง119) บ้านฝางที่ 119 อ.ควนกาหลง จ.สตูล



ปริมาณน้ำฝนรายวัน
สถานี 550201 บ้านทุ่งขมื่น อ.ทุ่งหว้า จ.สตูล

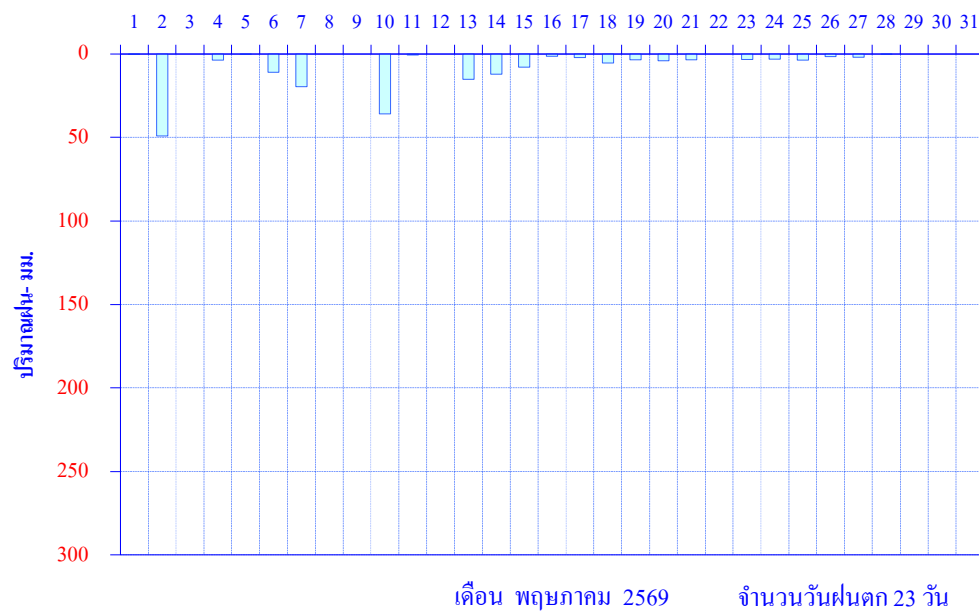


ปริมาณน้ำฝนรายวัน
สถานี 550211 บ้านน้ำร้อน อ.ควนกาหลง จ.สตูล



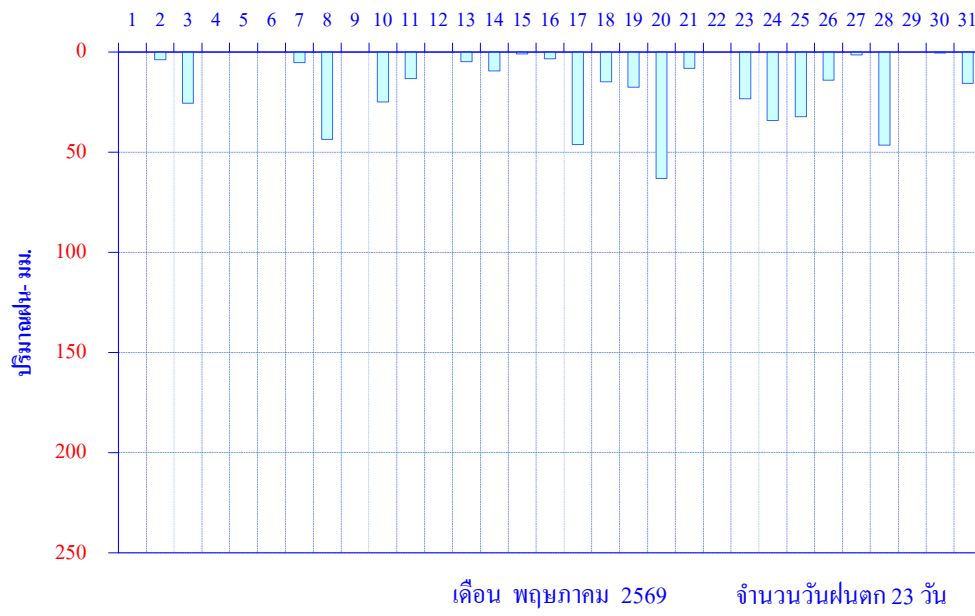
ปริมาณน้ำฝนรายวัน

สถานี 550221 อุทยานแห่งชาติทะเลบัน อ.ควนโดน จ.สตูล



ปริมาณน้ำฝนรายวัน

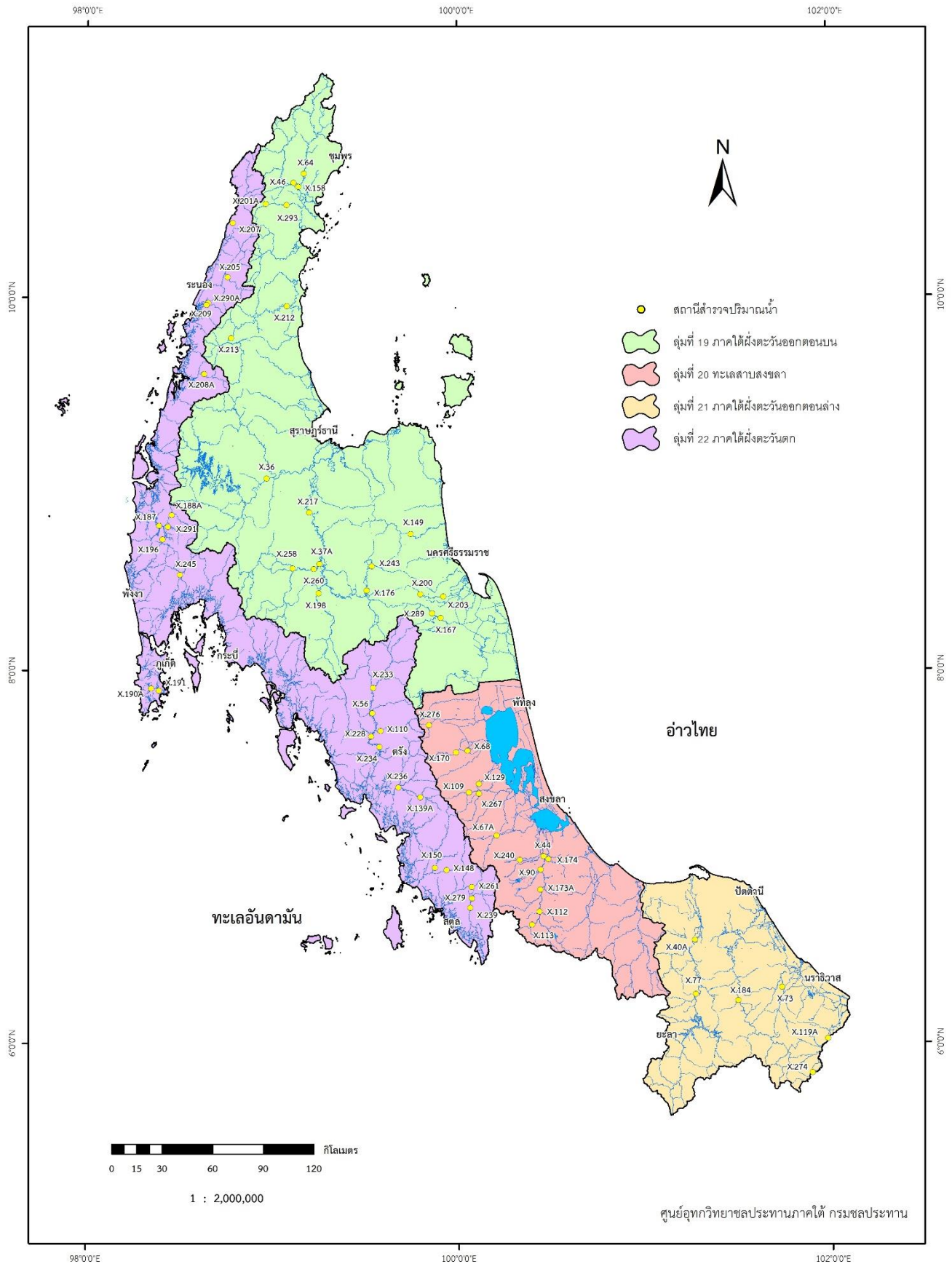
สถานี 650141(X.139) บ้านลำคลอง อ.ปะเหลียน จ.ตรัง



สถาปนํ้าทำ



แผนที่แสดงสถานีสำรวจปริมาณน้ำ ศูนย์อุทกวิทยาชลประทานภาคใต้ ประจำปีน้ำ 2568



สภาพตะกอน



แผนที่แสดงสถานีสำรวจตะกอนในลำน้ำ ศูนย์อุทกวิทยาสลประทานภาคใต้ ประจำปีน้ำ 2568

