



กระทรวงเกษตรและสหกรณ์

รายงานสถานการณ์น้ำท่วมลุ่มน้ำโก-ลก จังหวัดนราธิวาส

วันที่ 27 พ.ย.-9 ธ.ค. 2562



ศูนย์อุทกวิทยาชลประทานภาคใต้
สำนักบริหารจัดการน้ำและอุทกวิทยา กรมชลประทาน

<http://hydro-8.com>, <http://hydro-8.rid.go.th>

E-mail : hydro8@mail.rid.go.th

รายงาน
สถานการณ์น้ำท่วมลุ่มน้ำโก-ลก จังหวัดนราธิวาส
วันที่ 27 พ.ย.-9 ธ.ค. 2562

ศูนย์อุทกวิทยาชลประทานภาคใต้
สำนักบริหารจัดการน้ำและอุทกวิทยา กรมชลประทาน

คำนำ

ตั้งแต่อดีตจนถึงปัจจุบันภัยพิบัติทางธรรมชาติ เช่น พายุ น้ำท่วม แผ่นดินถล่ม ความแห้งแล้ง ฯลฯ ได้ก่อให้เกิดความเสียหายทั้งในด้านชีวิตและทรัพย์สินของประชาชนและประเทศชาติทำให้ประชาชนและรัฐบาลต้องใช้งบประมาณจำนวนมากในการบูรณะฟื้นฟูพื้นที่และอาคารสิ่งก่อสร้างที่ได้รับความเสียหายจากภัยธรรมชาติหากสามารถป้องกันและแจ้งเตือนประชาชนล่วงหน้าได้จะบรรเทาความเสียหายดังกล่าวได้ ทั้งยังสามารถนำงบประมาณเพื่อการฟื้นฟูดังกล่าวมาใช้พัฒนาด้านอื่น ๆ ที่มีความจำเป็นอื่น ๆ ทั้งนี้การเกิดภัยธรรมชาติมีแนวโน้มความรุนแรงเพิ่มมากยิ่งขึ้น อันเกิดจากสภาพแวดล้อมทางธรรมชาติที่ถูกตัดแปลงและถูกทำลายลงโดยเฉพาะการเกิดอุทกภัยในพื้นที่ภาคใต้ฝั่งตะวันออก ระหว่าง เดือนตุลาคม – มกราคม ของทุกปี ซึ่งเป็นช่วงของฤดูมรสุมที่จะก่อให้เกิดความเสียหายเนื่องจากอุทกภัยหรือที่เรียกกันทั่วไปว่า "น้ำท่วม"

ดังที่มีสถานการณ์น้ำท่วมลุ่มน้ำโก-ลก ในเขตเทศบาลเมืองสุโขทัย-ลก จังหวัดนครราชสีมา เมื่อช่วงวันที่ 27 พ.ย. - 9 ธ.ค.2562 สาเหตุเกิดจากความกดอากาศสูงกำลังค่อนข้างแรงปกคลุมประเทศไทยตอนบน ทำให้มรสุมตะวันออกเฉียงเหนือที่พัดปกคลุมอ่าวไทยและภาคใต้มีกำลังแรงขึ้น และคลื่นลมบริเวณอ่าวไทยตอนล่าง มีกำลังแรงสำหรับภาคใต้มีฝนตกหนักถึงหนักมากบางพื้นที่ ในช่วงวันที่ 28-30 พฤศจิกายน 2562 โดยผลกระทบฝนตกหนักถึงหนักมากบางพื้นที่ มีดังนี้ ในวันที่ 28 พฤศจิกายน 2562 มีฝนตกหนักบางพื้นที่ จังหวัดชุมพร สุราษฎร์ธานี นครศรีธรรมราช พัทลุง สงขลา ปัตตานี ยะลา และนราธิวาส ในช่วงวันที่ 29-30 พฤศจิกายน 2562 มีฝนตกหนักบางพื้นที่ จังหวัดตรัง กระบี่ และสตูล มีฝนตกหนักมากบางพื้นที่ จังหวัดนครศรีธรรมราช พัทลุง สงขลา ปัตตานี ยะลา และนราธิวาส ฝนตกหนักในลุ่มน้ำโก-ลก จังหวัดนครราชสีมา โดยเฉพาะที่สถานีอำเภอสุคิริน ตรวจวัดปริมาณฝน 24 ชั่วโมง ได้ 181.2 มม. สถานีอำเภอแวง ตรวจวัดปริมาณฝน 24 ชม. ได้ 281.6 มม. สถานีอำเภอสุโขทัย-ลก ตรวจวัดปริมาณฝน 24 ชม. ได้ 353.4 มม. สถานีอำเภอสุโขทัย-ลก ตรวจวัดปริมาณฝน 24 ชม. ได้ 182.5 มม. และสถานีอำเภอตากใบ ตรวจวัดปริมาณฝน 24 ชม. ได้ 120.0 มม. โดยปริมาณฝนเฉลี่ยทั้งลุ่มน้ำโก-ลก เท่ากับ 223.7 มม. (เกณฑ์ฝนที่ทำให้เกิดน้ำท่วม 125 มม.) ทำให้ระดับน้ำในลุ่มน้ำโก-ลก ที่สถานี X.274 บ้านบูเกะตา อำเภอแวง จังหวัดนครราชสีมา (สถานีฝักระวังด้านเหนือ) มีระดับน้ำสูงสุด 24.26 ม.(ร.ท.ก.) ปริมาณน้ำ 400.20 ลบ.ม./วินาที ของวันที่ 2 ธันวาคม 2562 เวลา 08.00 น. ระดับน้ำที่สถานี X.119A บริเวณสะพานลันตู อำเภอสุโขทัย-ลก จังหวัดนครราชสีมา (สถานีเตือนภัยด้านท้ายน้ำ) มีระดับน้ำสูงสุด 10.18 ม.(ร.ท.ก.) ปริมาณน้ำ 420.00 ลบ.ม./วินาที ของวันที่ 2 ธันวาคม 2562 เวลา 03.00 น

ปริมาณน้ำดังกล่าวส่งผลให้เกิดน้ำท่วมพื้นที่ลุ่มต่ำและพื้นที่ชุมชน ตำบลขอเลาะ อำเภอแวง ตำบลสุโขทัย-ลก ตำบลป่าเสม็ด ตำบลมูโนะ อำเภอสุโขทัย-ลก จังหวัดนครราชสีมา รวมทั้งพื้นที่เขตเทศบาลเมืองสุโขทัย-ลก บางส่วน

สารบัญ

	หน้า
คำนำ	
ลักษณะทางกายภาพ	1
ข้อมูลทางอุตุนิยมวิทยา	
สภาพอากาศ	2-4
ปริมาณน้ำฝน	5-8
ข้อมูลทางอุทกวิทยา	
ข้อมูลทางอุทกวิทยา	15
การวิเคราะห์รอบปีการเกิดซ้ำของน้ำท่า	17

สารบัญตาราง

ตารางที่		
1	แสดงปริมาณน้ำฝนรายวันของกลุ่มน้ำโก-ลก ช่วงวันที่ วันที่ 29 พ.ย.-1 ธ.ค. 2562	5
2	แสดงสถานการณ์น้ำท่าสูงสุดรายวัน วันที่ 27 พ.ย.-9 ธ.ค. 2562	15
3	แสดงปริมาตรน้ำท่ารายวัน วันที่ วันที่ 27 พ.ย.-9 ธ.ค. 2562	15

สารบัญรูป

รูปที่		
8	ปริมาณน้ำฝนสูงสุด 1 วัน สถานีอำเภอแวง อ.แวง จ.นราธิวาส	9
9	ปริมาณน้ำฝนสูงสุด 2 วัน สถานีอำเภอแวง อ.แวง จ.นราธิวาส	10
10	ปริมาณน้ำฝนสูงสุด 3 วัน สถานีอำเภอแวง อ.แวง จ.นราธิวาส	11
11	ปริมาณน้ำฝนสูงสุด 1 วัน สถานีอำเภอสุโหงโกลก อ.สุโหงโกลก จ.นราธิวาส	12
12	ปริมาณน้ำฝนสูงสุด 2 วัน สถานีอำเภอสุโหงโกลก อ.สุโหงโกลก จ.นราธิวาส	13
13	ปริมาณน้ำฝนสูงสุด 3 วัน สถานีอำเภอสุโหงโกลก อ.สุโหงโกลก จ.นราธิวาส	14
14	กราฟแสดงข้อมูลระดับน้ำรายชั่วโมง ช่วงวันที่ 27 พ.ย.-9 ธ.ค. 2562	16
15	ระดับน้ำสูงสุดสูงสุดรายปี สถานี X.274 แม่น้ำโก-ลก อ.แวง จ.นราธิวาส	18
16	ระดับน้ำสูงสุดสูงสุดรายปี สถานี X.119A แม่น้ำโก-ลก อ.สุโหงโกลก จ.นราธิวาส	19

สารบัญผนวก

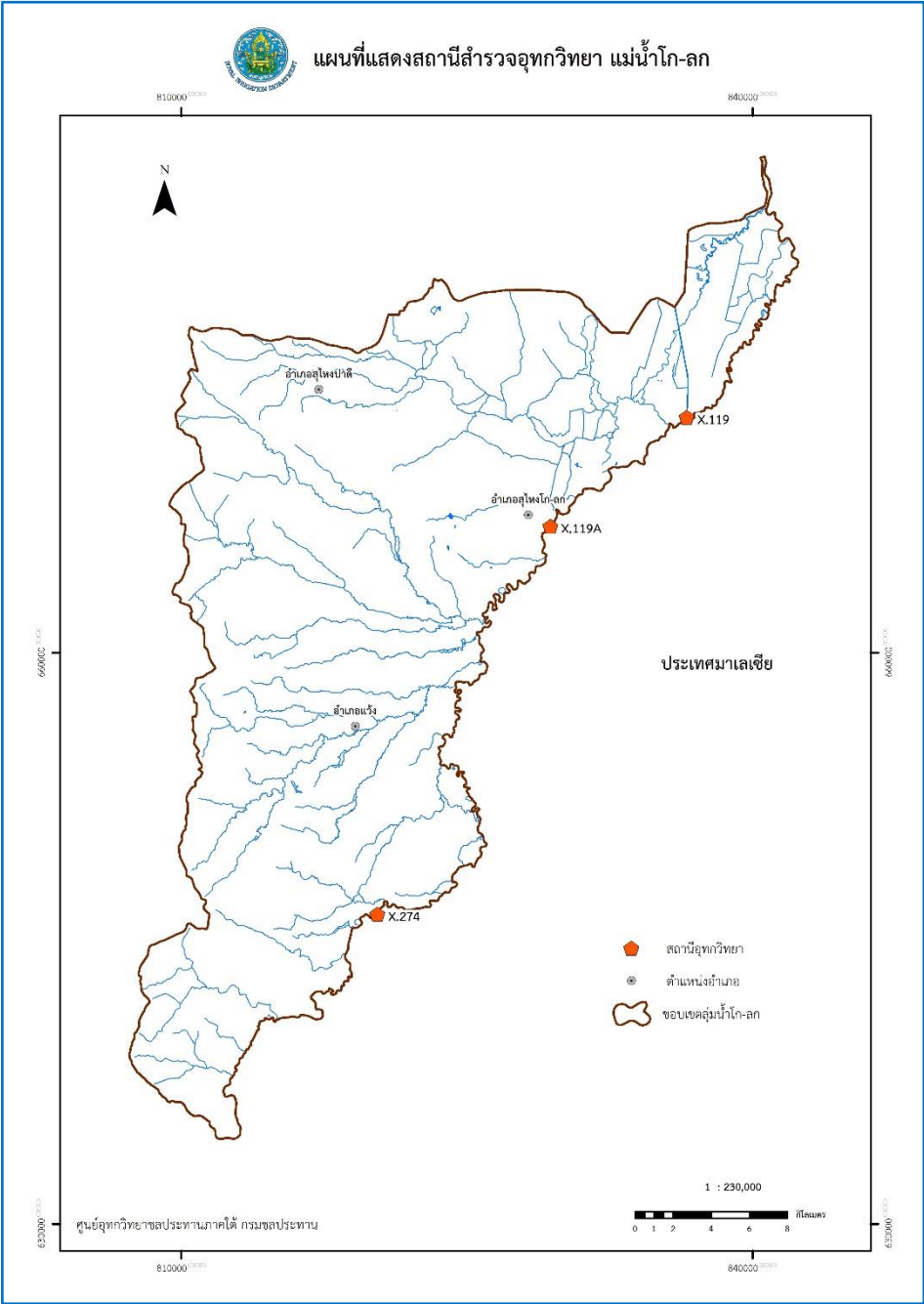
ภาคผนวก		
ภาคผนวก ก	ตารางแสดงข้อมูลระดับน้ำ – ปริมาณน้ำรายชั่วโมง สถานี X.274 และ X.119A	20-26
ภาคผนวก ข	กราฟแสดงความสัมพันธ์ของระดับน้ำสูงสุดที่สถานี X.274 แม่น้ำโก-ลก(เหนือน้ำ) อ.แวง จ.นราธิวาสและสถานี X.119A แม่น้ำโก-ลก(ท้ายน้ำ) อ.สุโหงโกลก จ.นราธิวาส	27

ภาคผนวก ค	แผนที่แสดงจุดน้ำท่วมบ้านบุเกี๊ยะตา ตำบลขอเลาะ อำเภอแวง เมื่อวันที่ 2 ธันวาคม 2562	28
	แผนที่แสดงจุดน้ำท่วมในเขตเทศบาลเมืองสุโข-ลก เมื่อวันที่ 30 พฤศจิกายน 2562	29
	แผนที่แสดงจุดน้ำท่วมในเขตเทศบาลเมืองสุโข-ลก เมื่อวันที่ 1 ธันวาคม 2562	30
ภาคผนวก ง	ประกาศกรมอุตุนิยมวิทยา	31-32
ภาคผนวก จ	รายงานสถานการณ์แม่น้ำโก-ลก วันที่ 29 พฤศจิกายน 2562 เวลา 18.00 น.	33
	รายงานสถานการณ์แม่น้ำโก-ลก วันที่ 30 พฤศจิกายน 2562 เวลา 06.00 น.	34
	รายงานสถานการณ์แม่น้ำโก-ลก วันที่ 3 ธันวาคม 2562 เวลา 14.00 น.	35
	รายงานสถานการณ์แม่น้ำโก-ลก วันที่ 6 ธันวาคม 2562 เวลา 06.00 น.	36
	รายงานสถานการณ์แม่น้ำโก-ลก วันที่ 7 ธันวาคม 2562 เวลา 18.00 น.	37

ลักษณะทางกายภาพ

แม่น้ำโก-ลก ที่ไหลผ่านเทศบาลเมืองสุโขทัยโก-ลก อ.สุโขทัยโก-ลก จ.นราธิวาส เป็นแม่น้ำระหว่างประเทศไทย กับประเทศมาเลเซีย เกิดจากเทือกเขาสันกาลาคีรีในเขตประเทศมาเลเซีย ไหลผ่านชุมชนชนในเขตอำเภอวัง อำเภอสุโขทัยโก-ลก และอำเภอตากใบ จังหวัดนราธิวาส ตามลำดับ ไหลรวมกับแม่น้ำบางนราและไหลลงสู่อ่าวไทยที่ ปากน้ำโก-ลก บ้านตาบา อำเภอตากใบ จังหวัดนราธิวาส มีความยาวลำน้ำประมาณ 75 กิโลเมตร ตามลำน้ำ

ลุ่มน้ำโก-ลก มีลำน้ำสาขาสายสำคัญในฝั่งประเทศไทย คือ คลองวัง คลองกูแบบิเราะ คลองโต๊ะแดง เป็นต้น ดังแสดงในรูปที่ 1



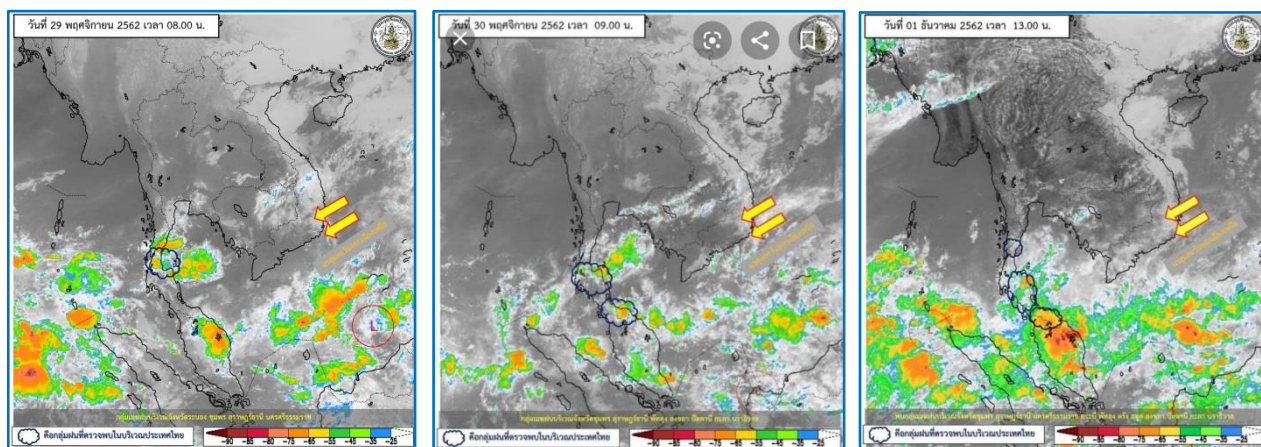
รูปที่ 1 : แผนที่แสดงที่ตั้งสถานีสำรวจอุทกวิทยาลุ่มน้ำโก-ลก

ข้อมูลทางอุตุนิยมวิทยา

1).สภาพอากาศ

วันที่ 21-30 พฤศจิกายน บริเวณความกดอากาศสูงกำลังปานกลางจากประเทศจีนแผ่ปกคลุมประเทศไทยตอนบนและทะเลจีนใต้เกือบตลอดช่วง โดยบริเวณความกดอากาศสูงกำลังปานกลางอีกระลอกหนึ่งได้แผ่เสริมลงมาปกคลุม บริเวณดังกล่าวในระยะกลางและปลายช่วง ประกอบกับมรสุมตะวันออกเฉียงเหนือกำลังปานกลางที่พัดปกคลุมอ่าวไทยและ ภาคใต้มีกำลังแรงขึ้นในระยะครึ่งหลังของช่วง ลักษณะดังกล่าวมีผลทำให้ฝนตกหนักในภาคใต้และคลื่นลมแรงบริเวณอ่าวไทย คลื่นลมบริเวณอ่าวไทยตอนบนตั้งแต่จังหวัดชุมพรขึ้นมามีคลื่นสูงประมาณ 2 เมตร ส่วนอ่าวไทยตอนล่าง ตั้งแต่จังหวัดสุราษฎร์ธานีลงไปมีคลื่นสูง 2-3 เมตร บริเวณที่มีฝนฟ้าคะนองมีคลื่นสูงมากกว่า 3 เมตร ขอให้ประชาชนบริเวณชายฝั่งภาคใต้ฝั่งตะวันออกระวังอันตรายจากคลื่นที่พัดเข้าหาฝั่ง ส่วนชาวเรือควรเดินเรือด้วยความระมัดระวังและเรือเล็กบริเวณอ่าวไทยควรงดออกจากฝั่ง จนถึงวันที่ 30 พฤศจิกายน 2562 สำหรับภาคใต้มีฝนตกหนักถึงหนักมากบางพื้นที่ ในช่วงวันที่ 28- 30 พฤศจิกายน 2562 ขอให้ประชาชนในบริเวณดังกล่าวระวังอันตรายจากฝนที่ตกหนักและฝนที่ตกสะสม ซึ่งอาจทำให้เกิดน้ำท่วมฉับพลัน น้ำป่าไหลหลากได้ โดยผลกระทบฝนตกหนักถึงหนักมากบางพื้นที่ มีดังนี้ ในวันที่ 28 พฤศจิกายน 2562 มีฝนตกหนักบางพื้นที่ เช่น จังหวัดนครศรีธรรมราช พัทลุง สงขลา ปัตตานี ยะลา และนราธิวาส ในช่วงวันที่ 29-30 พฤศจิกายน 2562 มีฝนตกหนักบางพื้นที่ เช่น จังหวัดตรัง กระบี่ และสตูล มีฝนตกหนักมากบางพื้นที่ เช่น จังหวัดนครศรีธรรมราช พัทลุง สงขลา ปัตตานี ยะลา และนราธิวาส

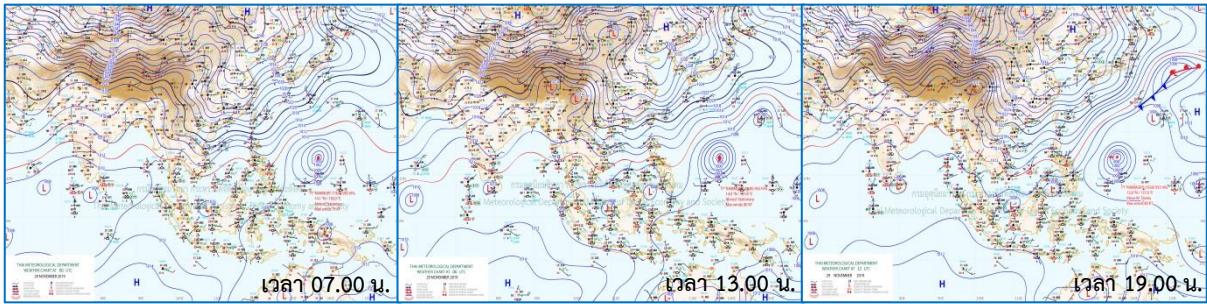
ดังแสดงในรูปที่ 2



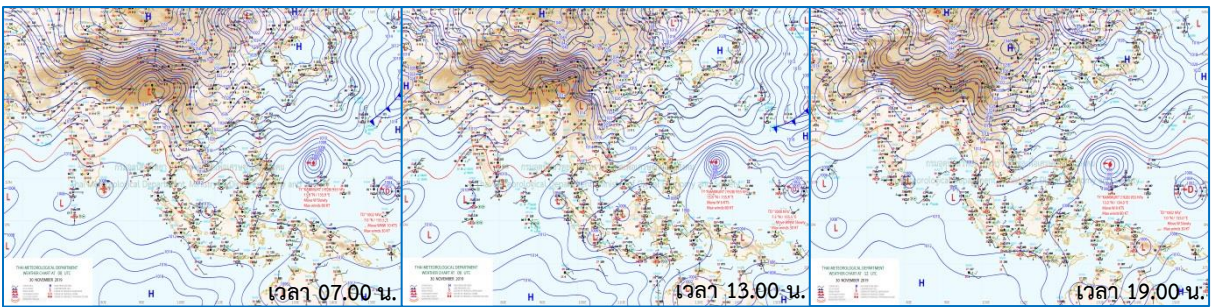
รูปที่ 2 วิเคราะห์ภาพถ่ายดาวเทียมของกรมอุตุนิยมวิทยา(วันที่ 29 พ.ย.-1 ธ.ค. 2562 ตามลำดับ)

แสดงแผนที่อากาศช่วงวันที่ 29 พ.ย.-1 ธ.ค. 2562 ดังรูปที่ 3 และ แสดงเรดาร์การตรวจวัดฝน วันที่ 29 พ.ย.-1 ม.ค. 2562 ดังรูปที่ 4 ซึ่ง ในวันที่ 29 พฤศจิกายน 2562 เรดาร์สามารถตรวจวัดความเข้มของฝนเป็นรายชั่วโมงปริมาณฝนเฉลี่ยทั่วทั้งพื้นที่ ประมาณ 55.9 มม./วัน ในวันที่ 30 พฤศจิกายน 2562 เรดาร์สามารถตรวจวัดความเข้มของฝนเป็นรายชั่วโมงปริมาณฝนเฉลี่ยทั่วทั้งพื้นที่ ประมาณ 223.7 มม./วัน ในวันที่ 1 ธันวาคม 2562 เรดาร์สามารถตรวจวัดความเข้มของฝนเป็นรายชั่วโมงปริมาณฝนเฉลี่ยทั่วทั้งพื้นที่ ประมาณ 125.1 มม./วัน

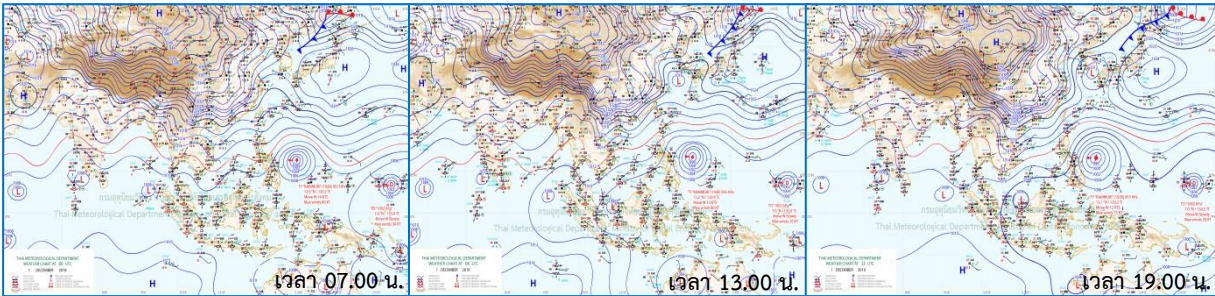
แผนที่อากาศวันที่ 29 พฤศจิกายน 2562



แผนที่อากาศวันที่ 30 พฤศจิกายน 2562

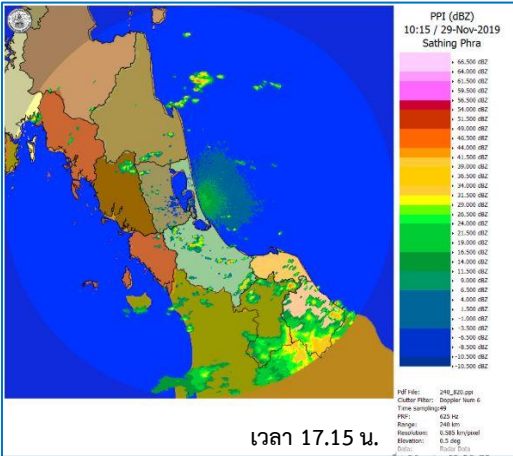


แผนที่อากาศวันที่ 1 ธันวาคม 2562

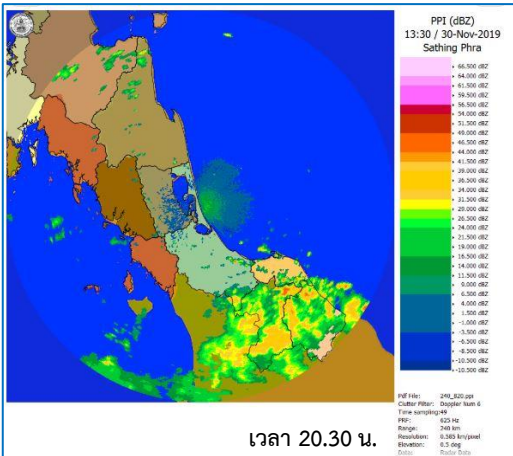


รูปที่ 3 แผนที่อากาศช่วงวันที่ 29 พ.ย.-1 ธ.ค. 2562

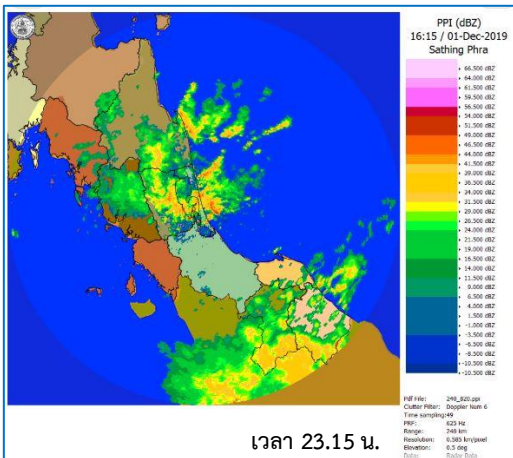
ในวันที่ 29 พฤศจิกายน 2562 เรดาร์สามารถตรวจวัดความเข้มของฝนเป็นรายชั่วโมง ปริมาณฝนเฉลี่ยทั่วทั้งพื้นที่ ประมาณ 55.9 มม./วัน



ในวันที่ 30 พฤศจิกายน 2562 เรดาร์สามารถตรวจวัดความเข้มของฝนเป็นรายชั่วโมง ปริมาณฝนเฉลี่ยทั่วทั้งพื้นที่ ประมาณ 223.7 มม./วัน



ในวันที่ 1 ธันวาคม 2562 เรดาร์สามารถตรวจวัดความเข้มของฝนเป็นรายชั่วโมง ปริมาณฝนเฉลี่ยทั่วทั้งพื้นที่ ประมาณ 125.1 มม./วัน



รูปที่ 4 เรดาร์ตรวจวัดฝน วันที่ 29 พ.ย.-1 ธ.ค. 2562

2).ปริมาณฝน

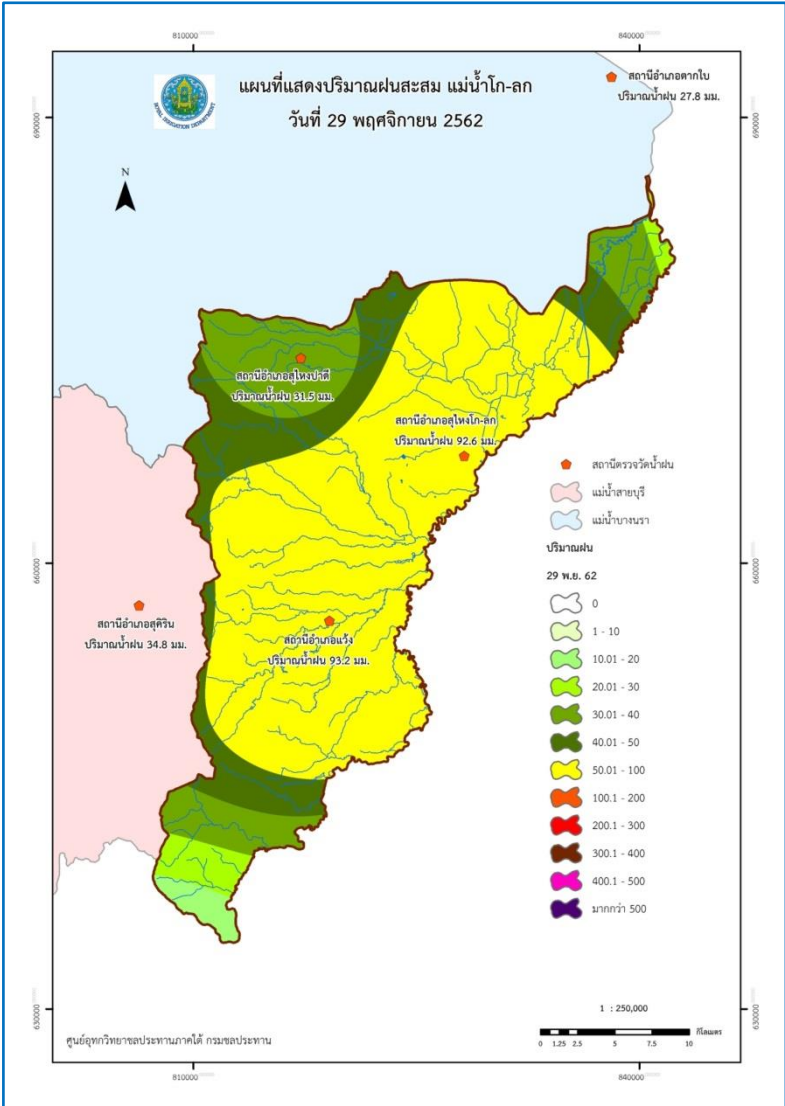
ในเขตลุ่มน้ำโก-ลก มีสถานีวัดปริมาณน้ำฝนอยู่ทั้งหมด 5 สถานี คือ สถานีอำเภอสุคีริน สถานีอำเภอแวง สถานีอำเภอสุโขทัย สถานีอำเภอสุโขทัย และสถานีอำเภอตากใบ จังหวัดนราธิวาส ปริมาณฝนรายวันแสดงในตารางที่ 1 และแผนที่แสดงปริมาณน้ำฝน 24 ชั่วโมง และ แผนที่แสดงเส้นชั้นน้ำฝนลุ่มน้ำโก-ลก จังหวัดนราธิวาส

ตารางที่ 1 : แสดงปริมาณน้ำฝนรายวันของลุ่มน้ำโก-ลก ช่วงวันที่ 29 พ.ย. - 1 ธ.ค. 2562

ลำดับ ที่	สถานี	29 พ.ย. - 1 ธ.ค. 2562		
		29	30	1
1	สถานีอำเภอสุคีริน	34.8	181.2	166.8
2	สถานีอำเภอแวง	93.2	281.6	153.4
3	สถานีสุโขทัย	92.6	353.4	135.6
4	สถานีอำเภอสุโขทัย	31.5	182.5	91.5
5	สถานีอำเภอตากใบ	27.8	120.0	78.4
	รวม	279.9	1118.7	625.7
	เฉลี่ย	55.9	223.7	125.1

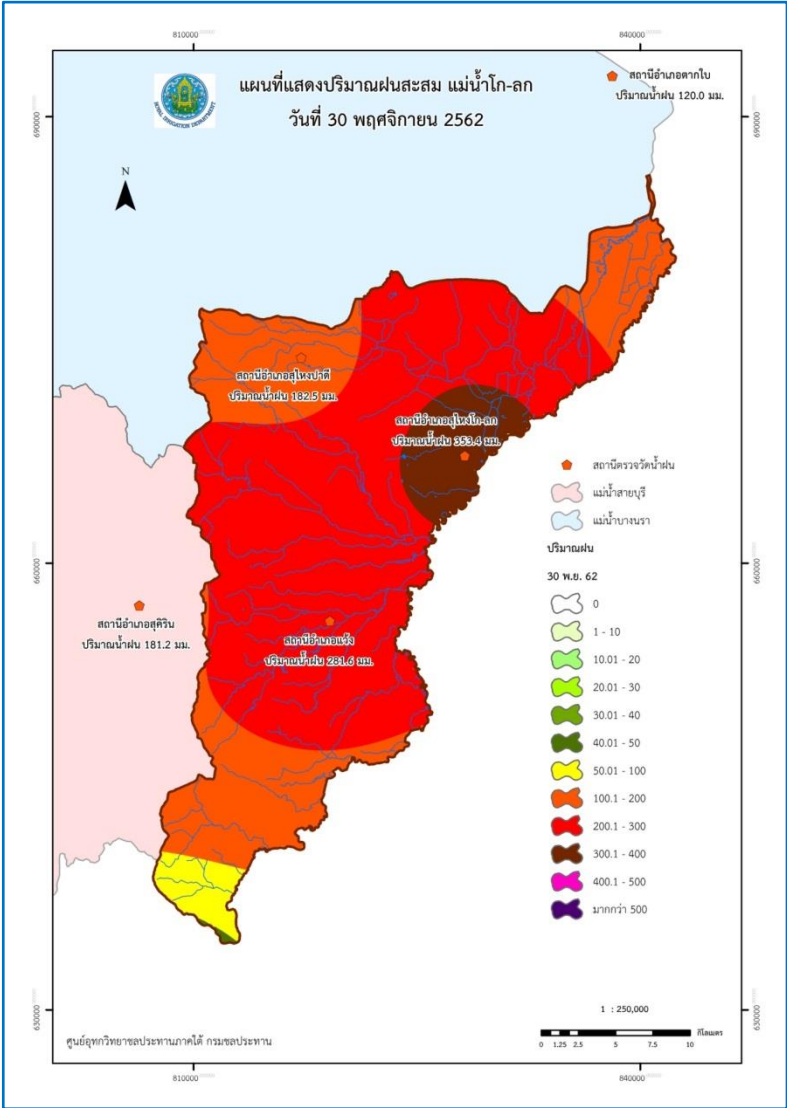
หมายเหตุ : สถานี ลำดับที่ 1 - 5 เป็นสถานีของกรมอุตุนิยมวิทยา

แผนที่แสดงปริมาณน้ำฝน 24 ชั่วโมง และ แผนที่แสดงเส้นชั้นน้ำฝนสถานีวัดน้ำฝนในกลุ่มน้ำโก-ลก จังหวัดนราธิวาส



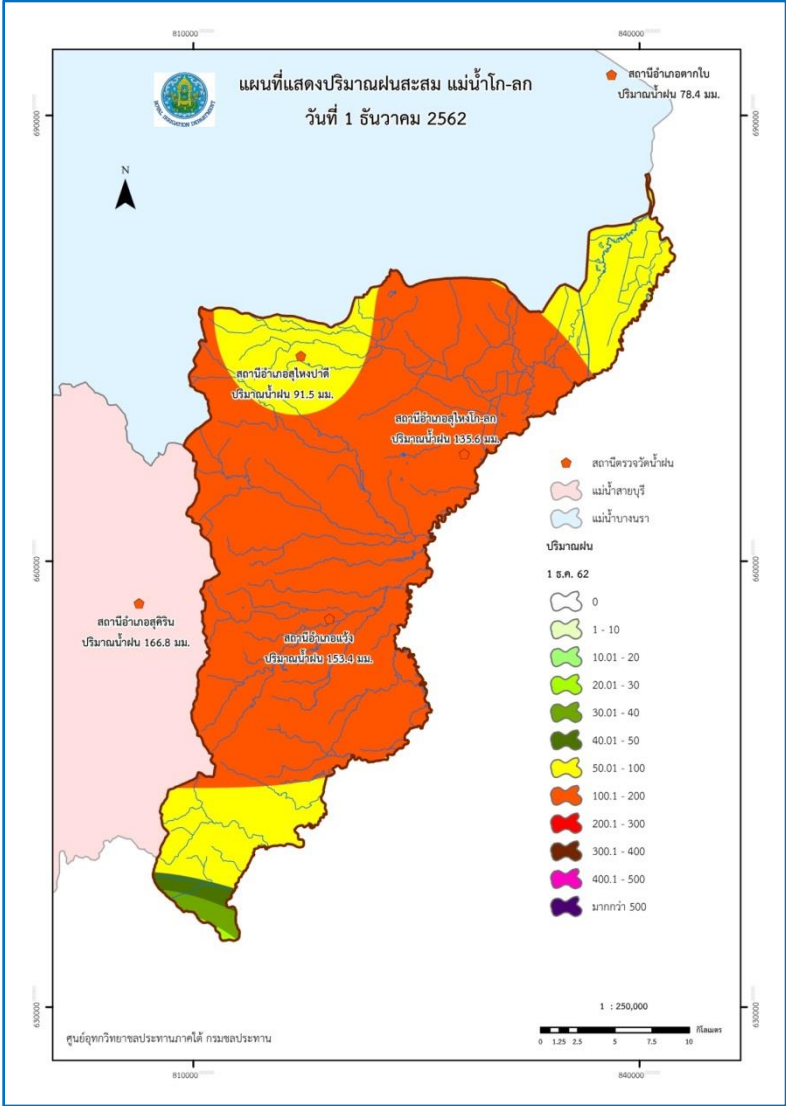
รูปที่ 5 แผนที่แสดงปริมาณน้ำฝน 24 ชั่วโมง และ แผนที่แสดงเส้นชั้นน้ำฝนสถานีวัดน้ำฝนในกลุ่มน้ำโก-ลก จังหวัดนราธิวาส วันที่ 29 พฤศจิกายน 2562

แผนที่แสดงปริมาณน้ำฝน 24 ชั่วโมง และ แผนที่แสดงเส้นชั้นน้ำฝนสถานีวัดน้ำฝนในกลุ่มน้ำโก-ลก จังหวัดนราธิวาส



รูปที่ 6 แผนที่แสดงปริมาณน้ำฝน 24 ชั่วโมง และ แผนที่แสดงเส้นชั้นน้ำฝนสถานีวัดน้ำฝนในกลุ่มน้ำโก-ลก จังหวัดนราธิวาส วันที่ 30 พฤศจิกายน 2562

แผนที่แสดงปริมาณน้ำฝน 24 ชั่วโมง และ แผนที่แสดงเส้นชั้นน้ำฝนสถานีวัดน้ำฝนในกลุ่มน้ำโก-ลก จังหวัดนราธิวาส

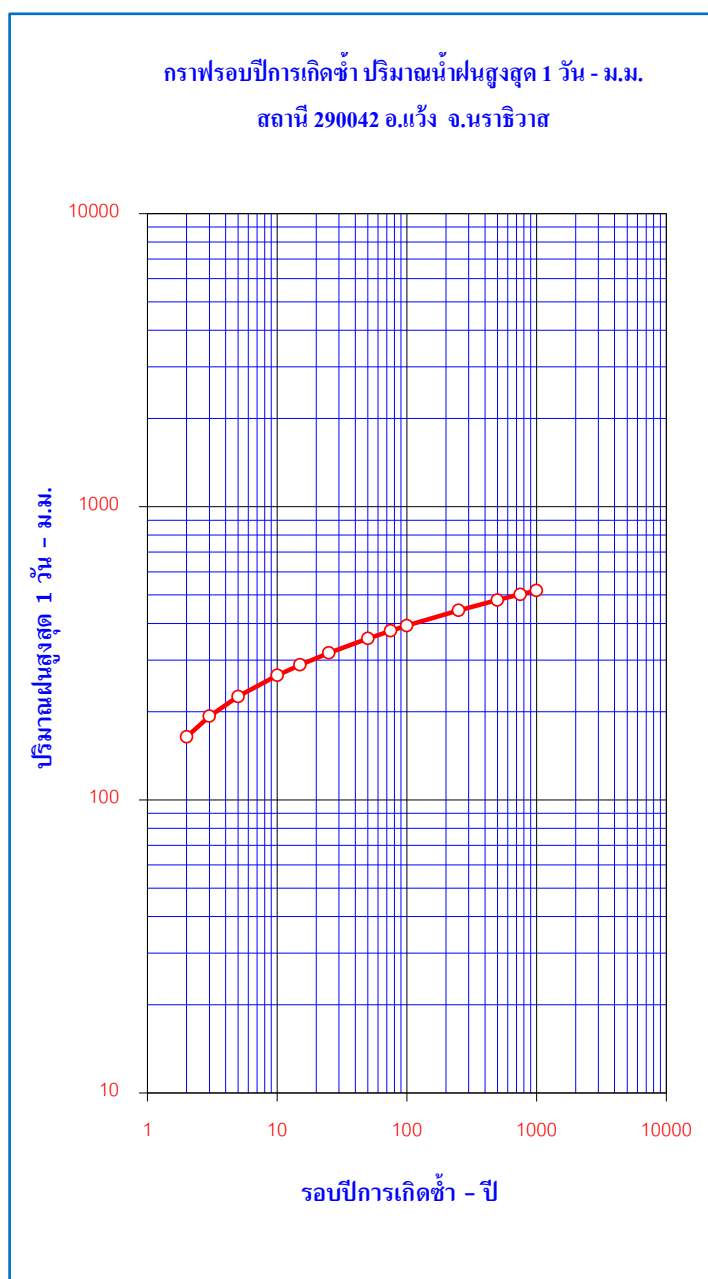


รูปที่ 7 แผนที่แสดงปริมาณน้ำฝน 24 ชั่วโมง และ แผนที่แสดงเส้นชั้นน้ำฝนสถานีวัดน้ำฝนในกลุ่มน้ำโก-ลก จังหวัดนราธิวาส วันที่ 1 ธันวาคม 2562

การวิเคราะห์รอบปีเกิดซ้ำ ปริมาณน้ำฝนสูงสุดรายวันของสถานีน้ำฝนในลุ่มน้ำโก-ลก จำนวน 2 สถานี ดังนี้

สถานีอำเภอแวง อ.แวง จ.นครราชสีมา มีปริมาณฝนสูงสุด 1 วัน วัดได้ 281.6 มม. รอบปีการเกิดซ้ำ 13 ปี

สถานี 290042 อ.แวง จ.นครราชสีมา					
ฝนสูงสุด 1 วัน - มม.					
ปีน้ำ	ม.ม.	ปีน้ำ	ม.ม.	ปีน้ำ	ม.ม.
2465	280.0	2524	154.2	2545	126.5
2466	287.0	2525	145.3	2546	271.7
2467	143.0	2526	199.5	2547	211.4
2468	101.5	2527	215.4	2548	342.8
2469	210.0	2528	115.4	2551	150.5
2470	215.0	2529	194.3	2552	220.3
2474	227.1	2530	175.2	2553	188.1
2475	97.0	2531	263.9	2554	139.0
2476	110.5	2532	109.3	2555	180.0
2477	170.2	2533	180.9	2556	157.2
2478	200.0	2534	209.5	2557	271.3
2479	58.0	2536	137.9	2558	170.0
2480	138.5	2537	155.2	2559	248.2
2517	310.0	2538	126.5	2560	165.4
2518	158.7	2539	97.0	2561	110.4
2519	165.5	2540	131.7	2562	281.6
2520	83.4	2541	88.2		
2521	133.3	2542	190.8		
2522	123.2	2543	196.4		
2523	95.8	2544	110.5		



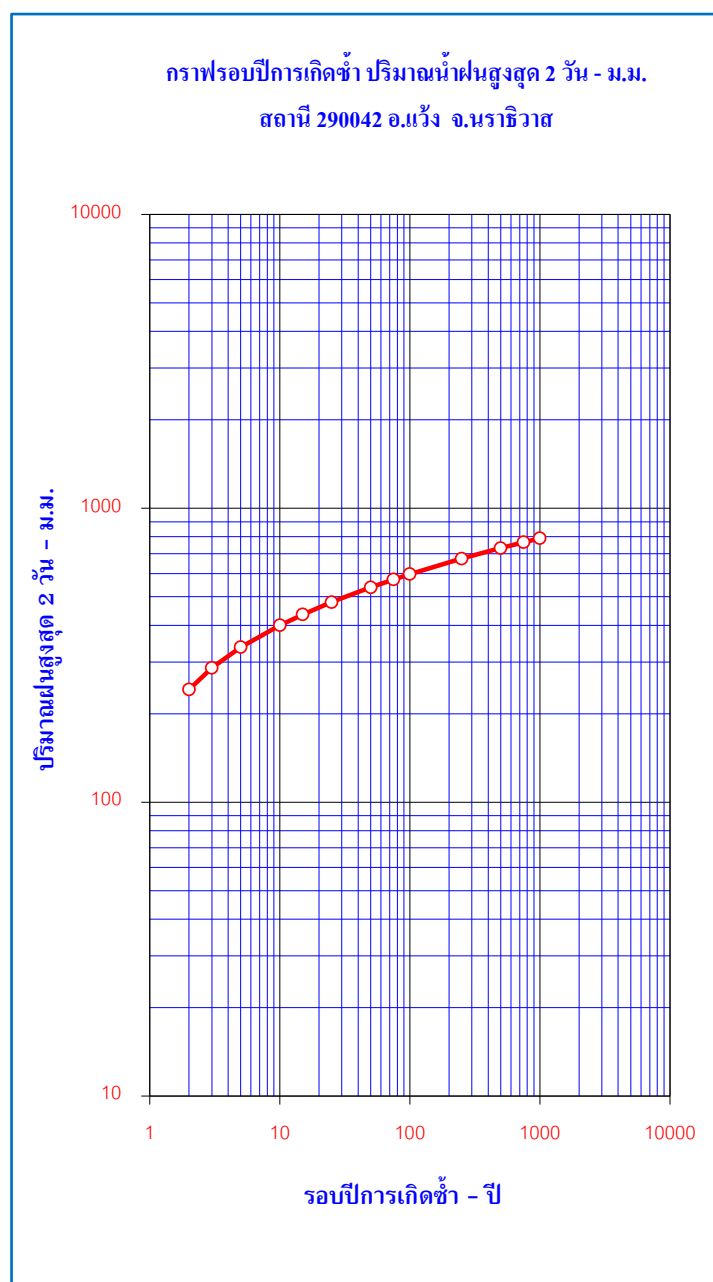
รอบปี	2	3	5	10	15	25	50	75	100	250	500	750	1000
ปริมาณฝน	163.9	193.0	225.3	265.9	288.8	317.2	355.3	377.4	393.1	442.8	480.4	502.4	518.0

หมายเหตุ :- การคำนวณใช้วิธีของ กัมเบล (GUMBEL DISTRIBUTION)

รูปที่ 8 ปริมาณน้ำฝนสูงสุด 1 วัน สถานีอำเภอแวง อ.แวง จ.นครราชสีมา

สถานีอำเภอแวง อ.แวง จ.นครราชสีมา มีปริมาณฝนสูงสุด 2 วัน วัดได้ 374.8 มม. รอบปีการเกิดซ้ำ 8 ปี

สถานี 290042 อ.แวง จ.นครราชสีมา					
ฝนสูงสุด 2 วัน - มม.					
ปีน้ำ	ม.ม.	ปีน้ำ	ม.ม.	ปีน้ำ	ม.ม.
2465	320.7	2524	221.0	2545	171.1
2466	364.3	2525	234.5	2546	321.4
2467	209.5	2526	351.0	2547	383.2
2468	158.0	2527	413.6	2548	444.5
2469	375.0	2528	130.0	2551	150.5
2470	245.0	2529	338.8	2552	354.3
2474	243.5	2530	304.5	2553	217.0
2475	183.7	2531	410.1	2554	222.0
2476	163.5	2532	121.7	2555	350.5
2477	241.5	2533	199.3	2556	214.9
2478	309.0	2534	365.7	2557	393.7
2479	81.5	2536	220.2	2558	333.0
2480	271.5	2537	206.7	2559	323.3
2517	342.7	2538	169.1	2560	316.2
2518	220.5	2539	133.4	2561	128.8
2519	199.0	2540	242.0	2562	374.8
2520	112.5	2541	153.3		
2521	211.5	2542	211.4		
2522	191.4	2543	346.2		
2523	136	2544	150.7		



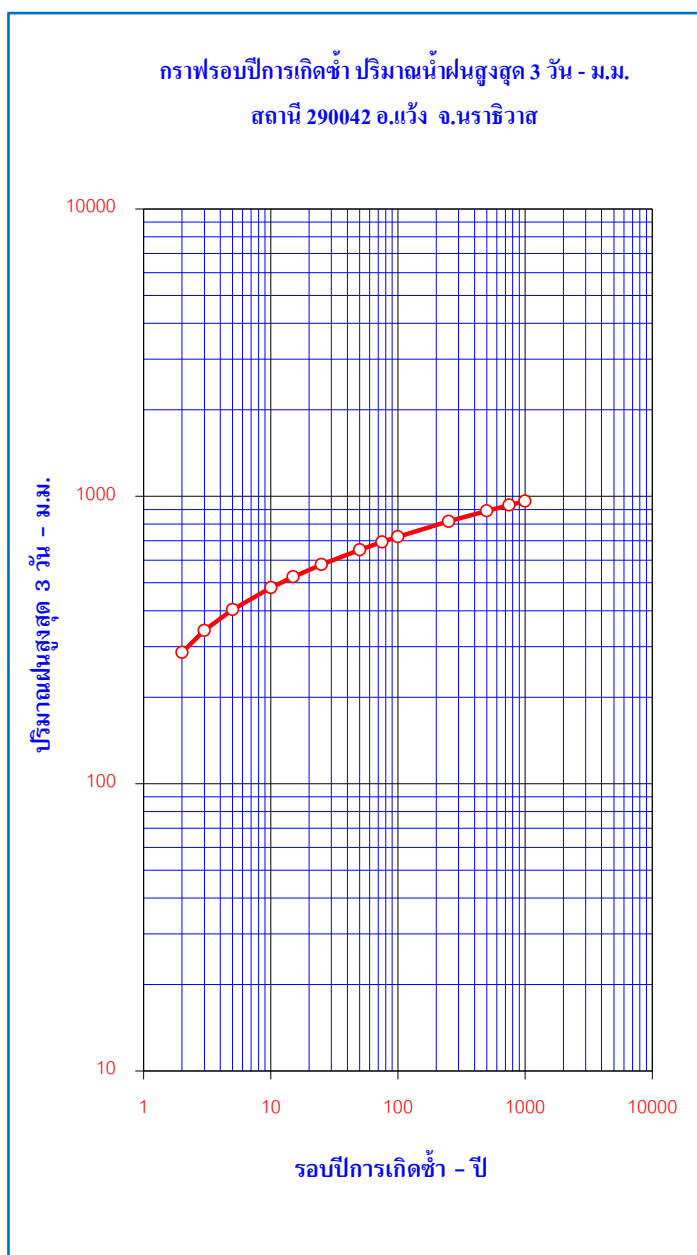
รอบปี	2	3	5	10	15	25	50	75	100	250	500	750	1000
ปริมาณฝน	241.7	286.7	336.8	399.7	435.3	479.3	538.3	572.6	596.9	674.1	732.3	766.4	790.5

หมายเหตุ :- การคำนวณใช้วิธีของ กัมเบล (GUMBEL DISTRIBUTION)

รูปที่ 9 ปริมาณน้ำฝนสูงสุด 2 วัน สถานีอำเภอแวง อ.แวง จ.นครราชสีมา

สถานีอำเภอแวง อ.แวง จ.นครราชสีมา มีปริมาณฝนสูงสุด 3 วัน วัดได้ 425.2 มม. รอบปีการเกิดซ้ำ 6 ปี

สถานี 290042 อ.แวง จ.นครราชสีมา					
ฝนสูงสุด 3 วัน - มม.					
ปีน้ำ	ม.ม.	ปีน้ำ	ม.ม.	ปีน้ำ	ม.ม.
2517	367.3	2537	255.7	2557	430.2
2518	239.0	2538	182.2	2558	366.5
2519	247.0	2539	190.3	2559	426.2
2520	164.0	2540	318.5	2560	404.2
2521	216.0	2541	189.3	2561	144.2
2522	149.0	2542	232.8	2562	425.2
2523	149.0	2543	376.0		
2524	232.7	2544	180.9		
2525	242.0	2545	194.1		
2526	459.2	2546	377.1		
2527	447.7	2547	455.3		
2528	156.2	2548	504.9		
2529	428.3	2549	235.7		
2530	319.9	2550	608.6		
2531	459.3	2551	234.7		
2532	144.6	2552			
2533	222.3	2553	267.6		
2534	452.7	2554	277.0		
2535	256.5	2555	431.0		
2536	260.5	2556	391.1		



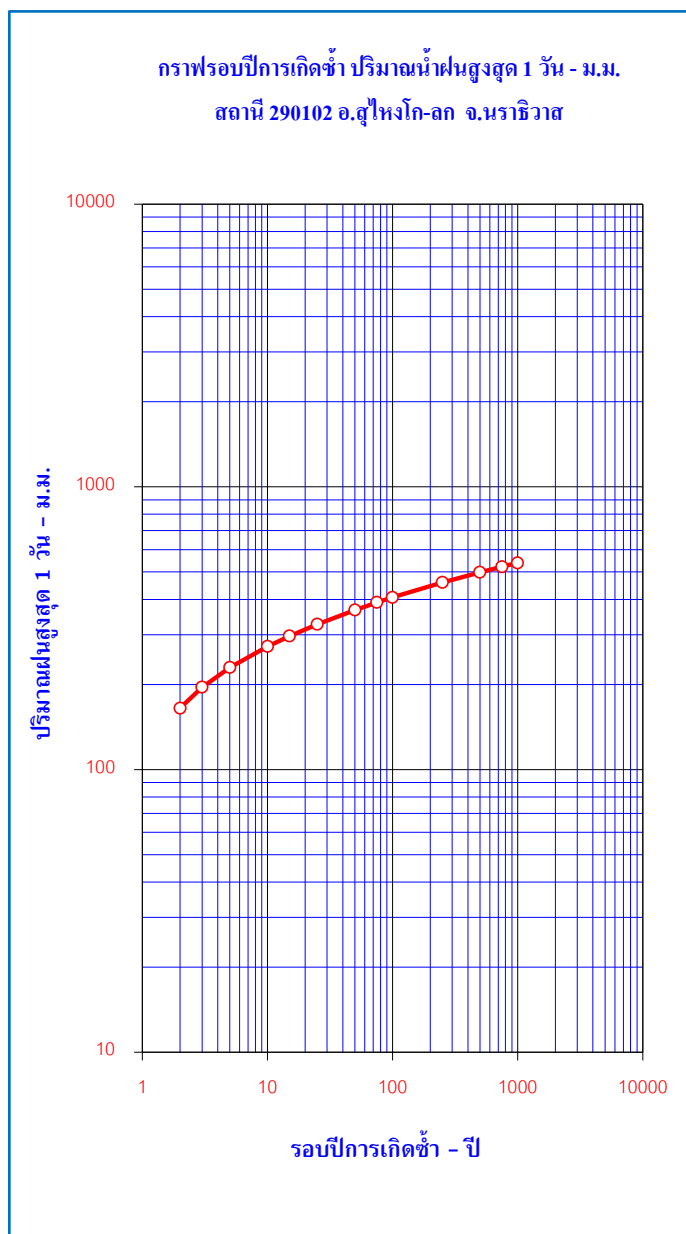
รอบปี	2	3	5	10	15	25	50	75	100	250	500	750	1000
ปริมาณฝน	286.2	341.6	403.3	480.8	524.5	578.7	651.4	693.7	723.6	818.5	890.2	932.2	961.9

หมายเหตุ :-การคำนวณใช้วิธีของ กัมเบล (GUMBEL DISTRIBUTION)

รูปที่ 10 ปริมาณน้ำฝนสูงสุด 3 วัน สถานีอำเภอแวง อ.แวง จ.นครราชสีมา

สถานีสุโขทัย-ลก อ.สุโขทัย-ลก จ.นครราชสีมา มีปริมาณฝนสูงสุด 1 วัน วัดได้ 353.4 มม. รอบปีการเกิดซ้ำ 40 ปี

สถานี 290102 อ.สุโขทัย-ลก จ.นครราชสีมา					
ฝนสูงสุด 1 วัน - มม.					
ปีน้ำ	ม.ม.	ปีน้ำ	ม.ม.	ปีน้ำ	ม.ม.
2511	106.2	2531	270.3	2551	226.0
2512	256.2	2532	120.4	2552	225.8
2513	134.4	2533	83.3	2553	170.0
2514	118.8	2534	145.3	2554	184.3
2515	128.6	2535	98.5	2555	178.8
2516	140.0	2536	118.6	2556	287.3
2517	252.0	2537	176.7	2557	293.8
2518	150.2	2538	110.7	2558	162.0
2519	282.1	2539	110.8	2559	169.4
2520	105.8	2540	135.4	2560	173.5
2521	226.9	2541	149.4	2561	99.7
2522	208.5	2542	160.5	2562	353.4
2523	200.2	2543	187.6		
2524	153.5	2544	96.7		
2525	221.5	2545	85.4		
2526	158.6	2546	188.4		
2527	319.2	2547	116.0		
2528	133.5	2548	174.5		
2529	318.2	2549	154.5		
2530	178.2	2550	120.9		



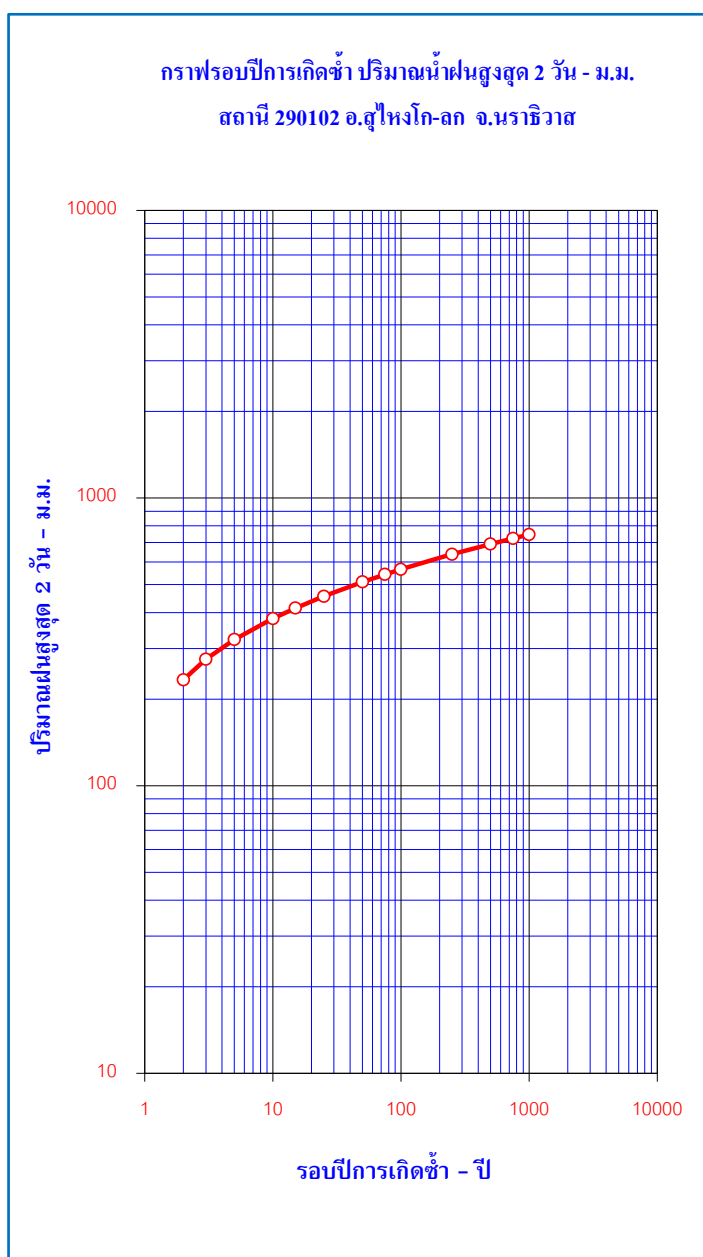
รอบปี	2	3	5	10	15	25	50	75	100	250	500	750	1000
ปริมาณฝน	165.0	195.6	229.6	272.4	296.6	326.5	366.7	390.0	406.5	458.9	498.5	521.7	538.1

หมายเหตุ :-การคำนวณใช้วิธีของ กัมเบล (GUMBEL DISTRIBUTION)

รูปที่ 11 ปริมาณน้ำฝนสูงสุด 1 วัน สถานีสุโขทัย-ลก อ.สุโขทัย-ลก จ.นครราชสีมา

สถานีสุโขทัย-ลก อ.สุโขทัย-ลก จ.นครราชสีมา มีปริมาณฝนสูงสุด 2 วัน วัดได้ 446.0 มม. รอบปีการเกิดซ้ำ 22 ปี

สถานี 290102 อ.สุโขทัย-ลก จ.นครราชสีมา					
ฝนสูงสุด 2 วัน - มม.					
ปีน้ำ	ม.ม.	ปีน้ำ	ม.ม.	ปีน้ำ	ม.ม.
2511	120.5	2531	401.1	2551	323.7
2512	276.7	2532	181.2	2552	397.5
2513	170.6	2533	139.6	2553	262.5
2514	162.8	2534	233.8	2554	265.6
2515	206.2	2535	136.4	2555	312.8
2516	162.5	2536	219.8	2556	329.1
2517	305.0	2537	245.0	2557	432.4
2518	180.9	2538	186.8	2558	216.8
2519	335.2	2539	186.3	2559	309.2
2520	141.2	2540	153.1	2560	311.4
2521	245.5	2541	210.8	2561	131.7
2522	297.9	2542	211.0	2562	446.0
2523	234.5	2543	331.0		
2524	298.7	2544	117.2		
2525	255.6	2545	101.6		
2526	292.9	2546	230.2		
2527	433.8	2547	206.6		
2528	145.2	2548	256.0		
2529	456.1	2549	176.0		
2530	286.7	2550	209.0		



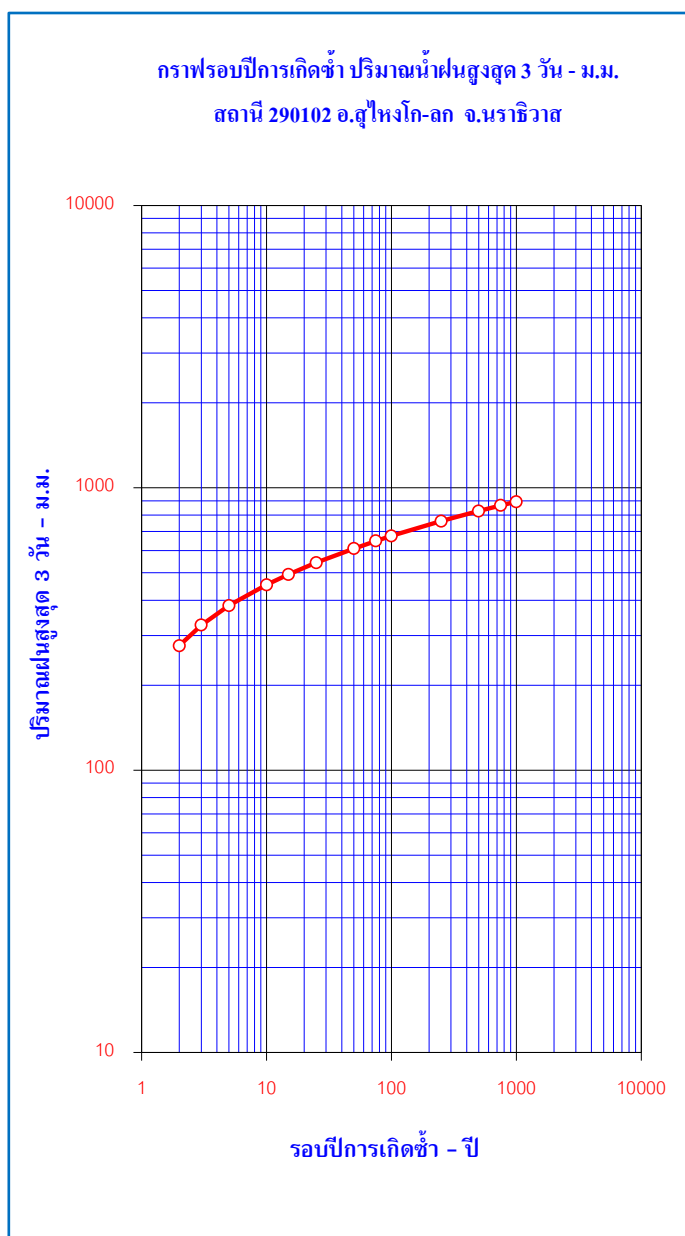
รอบปี	2	3	5	10	15	25	50	75	100	250	500	750	1000
ปริมาณฝน	233.4	275.4	322.2	381.1	414.3	455.5	510.6	542.7	565.4	637.5	691.9	723.7	746.3

หมายเหตุ :-การคำนวณใช้วิธีของ กัมเบล (GUMBEL DISTRIBUTION)

รูปที่ 12 ปริมาณน้ำฝนสูงสุด 2 วัน สถานีสุโขทัย-ลก อ.สุโขทัย-ลก จ.นครราชสีมา

สถานีสุโขทัย-ลก อ.สุโขทัย-ลก จ.นครราชสีมา มีปริมาณฝนสูงสุด 3 วัน วัดได้ 470.6 มม. รอบปีการเกิดซ้ำ 12 ปี

สถานี 290102 อ.สุโขทัย-ลก จ.นครราชสีมา					
ฝนสูงสุด 3 วัน - ม.ม.					
ปีน้ำ	ม.ม.	ปีน้ำ	ม.ม.	ปีน้ำ	ม.ม.
2511	201.5	2531	441.3	2551	388.5
2512	301.4	2532	217.1	2552	448.0
2513	170.6	2533	145.8	2553	370.8
2514	169.0	2534	240.9	2554	311.3
2515	288.4	2535	152.7	2555	396.2
2516	176.7	2536	253.0	2556	354.1
2517	334.0	2537	291.9	2557	471.9
2518	201.4	2538	230.6	2558	251.8
2519	408.7	2539	229.1	2559	317.9
2520	173.7	2540	168.5	2560	454.7
2521	245.5	2541	240.1	2561	158.0
2522	342.2	2542	311.5	2562	470.6
2523	295.3	2543	401.8		
2524	353.4	2544	137.4		
2525	289.2	2545	119.0		
2526	373.8	2546	263.6		
2527	557.3	2547	255.6		
2528	166.1	2548	315.3		
2529	585.2	2549	219.5		
2530	302.3	2550	279.3		



รอบปี	2	3	5	10	15	25	50	75	100	250	500	750	1000
ปริมาณฝน	275.9	326.5	382.9	453.7	493.6	543.2	609.5	648.1	675.4	762.2	827.7	866.0	893.2

หมายเหตุ :-การคำนวณใช้วิธีของ กัมเบล (GUMBEL DISTRIBUTION)

รูปที่ 13 ปริมาณน้ำฝนสูงสุด 3 วัน สถานีสุโขทัย-ลก อ.สุโขทัย-ลก จ.นครราชสีมา

ข้อมูลทางอุทกวิทยา

แม่น้ำโก-ลก มีการสำรวจทางอุทกวิทยา เพื่อวิเคราะห์และการเตือนภัยคือ สถานี X.274 แม่น้ำโก-ลก บ้านบุเกะตา อ.แวง จ.นราธิวาส และสถานี X.119A บริเวณสะพานลันตู อ.สุไหงโก-ลก จ.นราธิวาส ซึ่งข้อมูลระดับน้ำ ปริมาณน้ำท่ารายวัน ในช่วง 27 พ.ย.-9 ธ.ค. 2562 ดังแสดงใน ตารางที่ 2 และตารางที่ 3

สำหรับข้อมูลระดับน้ำ และปริมาณน้ำรายชั่วโมงของทั้ง 2 สถานี ในช่วงวันที่ 27 พ.ย.-9 ธ.ค. 2562 แสดงใน ภาคผนวก ก และรูปที่ 14 ที่สถานี X.274 ระดับน้ำสูงสุด 24.26 ม.(ร.ท.ก.) ปริมาณน้ำไหลผ่านเฉพาะในลำน้ำสูงสุด 400.20 ลบ.ม./วินาที ของวันที่ 2 ธ.ค.2562 เวลา 08.00 น. ที่สถานี X.119A ระดับน้ำสูงสุด 10.18 ม.(ร.ท.ก.) ปริมาณน้ำไหลผ่านเฉพาะในลำน้ำสูงสุด 420.00 ลบ.ม./วินาที ของวันที่ 2 ธ.ค.2562 ในเวลา 03.00 น.

ตารางที่ 2 : แสดงสถานการณ์น้ำท่าสูงสุดรายวัน วันที่ 27 พ.ย.-9 ธ.ค. 2562

วันที่ สถานี	27	28	29	30	1	2	3
X.274	19.38/21.60	20.82/73.20	22.09/157.20	22.06/154.80	23.23/266.30	24.26/400.20	23.17/259.70
X.119A	5.98/87.20	6.64/113.60	8.08/195.60	9.26/294.00	10.15/414.00	10.18/420.00	10.15/414.00

วันที่ สถานี	4	5	6	7	8	9	
X.274	21.01/84.60	20.21/46.85	19.94/38.20	19.79/33.70	20.08/42.40	20.04/41.20	
X.119A	10.05/394.00	9.83/354.80	9.40/308.00	8.73/242.70	7.93/185.10	7.43/153.80	

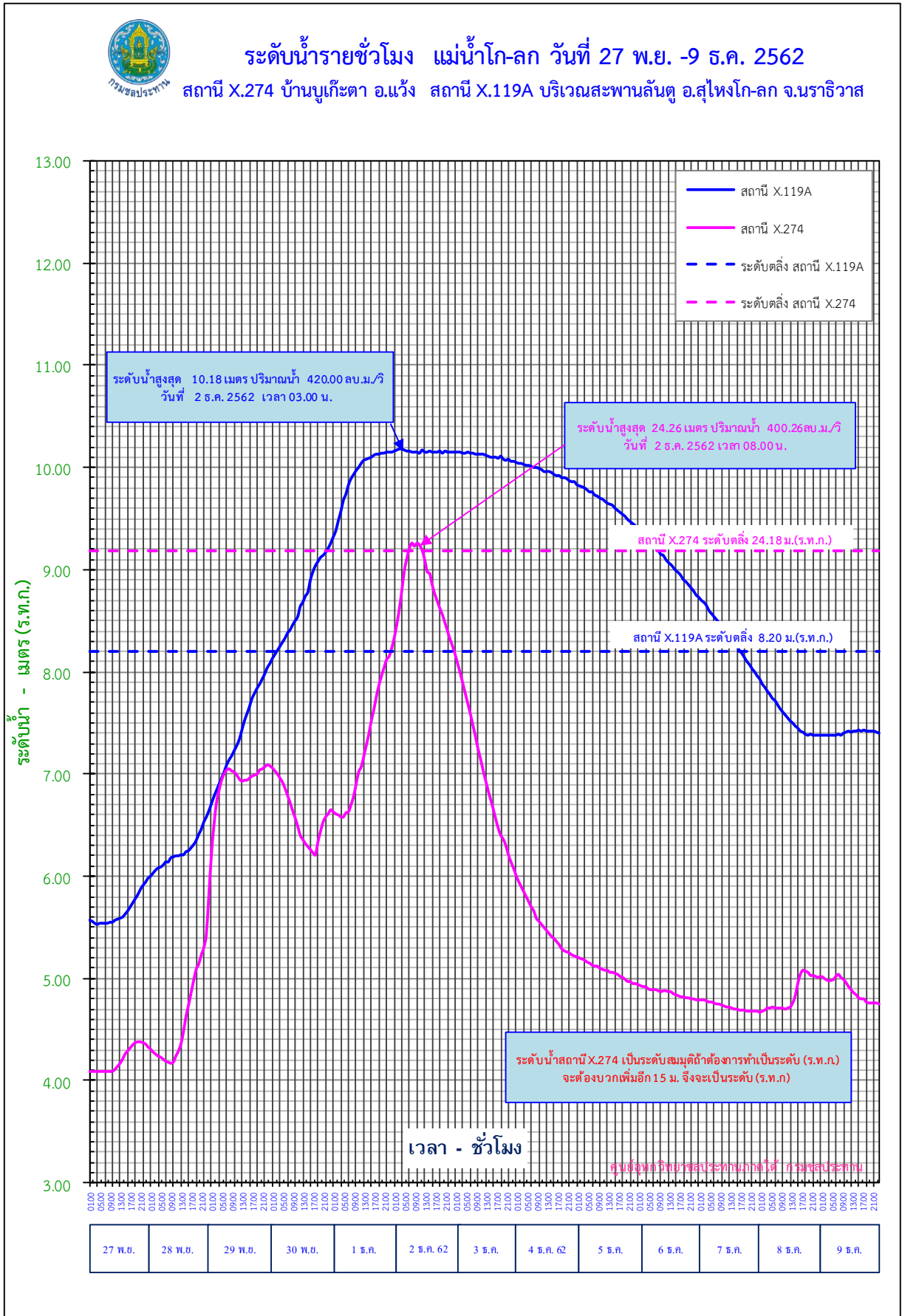
หน่วย : ม.(ร.ท.ก.)/ลบ.ม./วินาที

ตารางที่ 3 : แสดงปริมาตรน้ำท่ารายวัน วันที่ วันที่ 27 พ.ย.-9 ธ.ค. 2562

วันที่ สถานี	27	28	29	30	1	2	3
X.274	1.572	2.471	12.476	10.394	14.619	29.082	13.306
X.119A	6.428	8.467	13.185	20.598	31.588	35.942	35.078

วันที่ สถานี	4	5	6	7	8	9	
X.274	5.085	3.663	3.093	2.756	3.015	3.171	
X.119A	32.556	28.771	23.933	18.593	14.066	13.133	

หน่วย : ล้าน ลบ.ม.



รูปที่ 14 กราฟแสดงข้อมูลระดับน้ำรายชั่วโมง ช่วงวันที่ 27 พ.ย.-9 ธ.ค. 2562

การวิเคราะห์รอบปีเกิดซ้ำ ระดับน้ำสูงสุดรายชั่วโมงของสถานีวัดน้ำท่าในกลุ่มน้ำโก-ลก

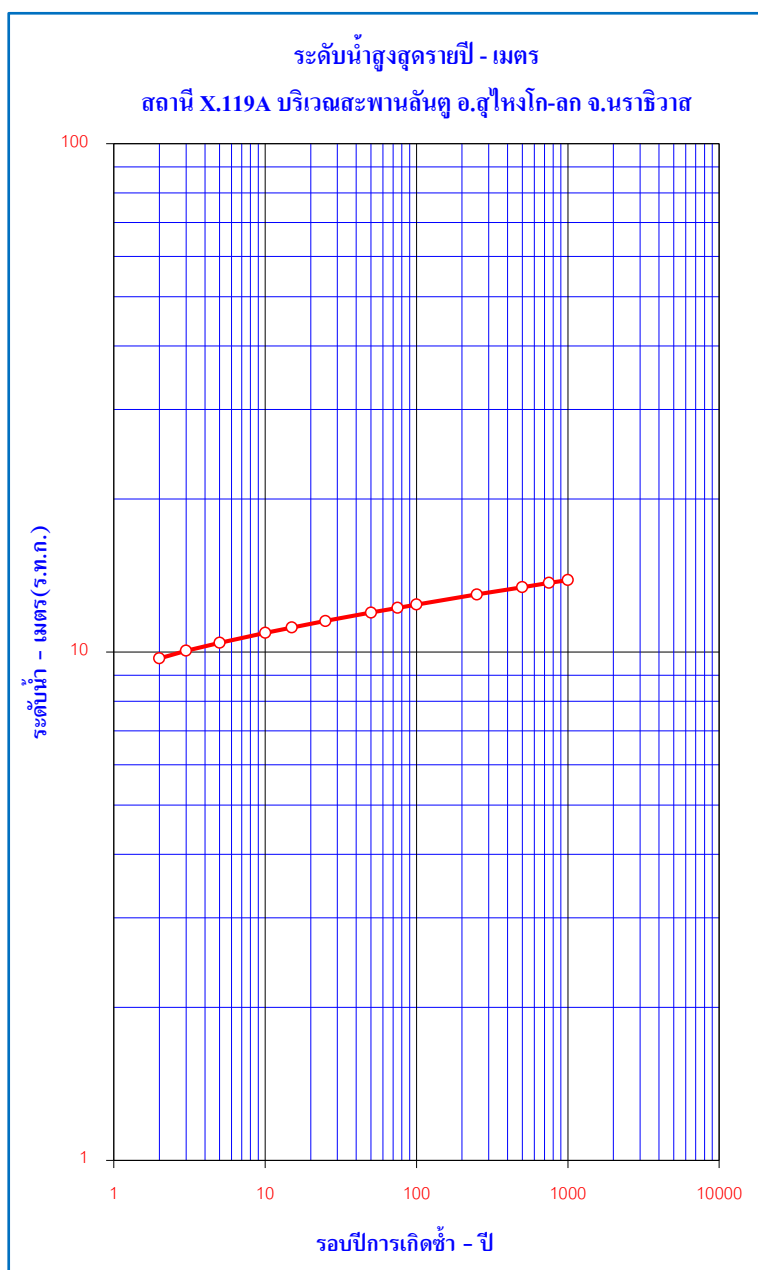
จำนวน 2 สถานี ดังนี้

1.สถานี X.274 แม่น้ำโก-ลก บ้านบุเกี๊ยะตา อ.แวง จ.นราธิวาส ระดับน้ำสูงสุดวัดได้ 24.26 ม.(ร.ท.ก.) รอบปีการเกิดซ้ำ 3 ปี ดังแสดงในรูปที่ 15

2.สถานี X.119A แม่น้ำโก-ลก บริเวณสะพานลันตู อ.โก-ลก จ.นราธิวาส ระดับน้ำสูงสุดวัดได้ 10.18 ม.(ร.ท.ก.) รอบปีการเกิดซ้ำ 4 ปี ดังแสดงในรูปที่ 16

2.สถานี X.119A แม่น้ำโก-ลก บริเวณสะพานลันตู อ.โก-ลก จ.นราธิวาส ระดับน้ำสูงสุดวัดได้ 10.18 ม. (ร.ท.ก.) รอบปีการเกิดซ้ำ 4 ปี

สถานี X.119A ระดับน้ำสูงสุดรายปี			
ปีน้ำ	เมตร	ปีน้ำ	เมตร
2531	10.02	2555	10.13
2532	7.79	2556	10.12
2533	9.78	2557	10.50
2534	9.94	2558	9.36
2535	9.75	2559	10.31
2536	9.99	2560	10.25
2537	9.88	2561	8.56
2538	9.08	2562	10.18
2539	9.21		
2540	10.00		
2541	9.80		
2542	9.57		
2543	9.16		
2544	9.32		
2545	8.96		
2546	10.51		
2547	11.02		
2548	11.00		
2549	8.94		
2550	11.11		
2551	10.04		
2552	10.13		
2553	10.01		
2554	9.97		



รอบปี	2	3	5	10	15	25	50	75	100	250	500	750	1000
ระดับน้ำ	9.72	10.06	10.43	10.91	11.18	11.51	11.96	12.22	12.40	12.98	13.42	13.68	13.86

หมายเหตุ :- การคำนวณใช้วิธีของ กัมเบล (GUMBEL DISTRIBUTION)

รูปที่ 16 ระดับน้ำสูงสุดสูงสุดรายปี สถานี X.119A แม่น้ำโก-ลก บริเวณสะพานลันตู อ.โก-ลก จ.นราธิวาส

ภาคผนวก

ภาคผนวก ก

ตารางแสดงข้อมูลระดับน้ำ - ปริมาณน้ำรายชั่วโมง
สถานี X.274 และ X.119A (ระหว่างวันที่ 27 พ.ย.-9 ธ.ค. 2562)

เวลา	27 พ.ย. 62				เวลา	28 พ.ย. 62			
	X.274		X.119A			X.274		X.119A	
	ระดับน้ำ 24.18 ม.	ปริมาณน้ำ 387.00 ลบม./วิ.	ระดับน้ำ 8.20 ม.	ปริมาณน้ำ 204.00 ลบม./วิ.		ระดับน้ำ 24.18 ม.	ปริมาณน้ำ 387.00 ลบม./วิ.	ระดับน้ำ 8.20 ม.	ปริมาณน้ำ 204.00 ลบม./วิ.
1:00	19.09	15.80	5.57	70.95	1:00	19.31	20.20	6.00	88.00
2:00	19.09	15.80	5.56	70.60	2:00	19.28	19.60	6.03	89.20
3:00	19.09	15.80	5.54	69.90	3:00	19.26	19.20	6.06	90.40
4:00	19.09	15.80	5.53	69.55	4:00	19.24	18.80	6.08	91.20
5:00	19.09	15.80	5.54	69.90	5:00	19.23	18.60	6.09	91.60
6:00	19.09	15.80	5.54	69.90	6:00	19.21	18.20	6.11	92.40
7:00	19.09	15.80	5.54	69.90	7:00	19.19	17.80	6.14	93.60
8:00	19.09	15.80	5.54	69.90	8:00	19.18	17.60	6.14	93.60
9:00	19.09	15.80	5.55	70.25	9:00	19.17	17.40	6.18	95.20
10:00	19.09	15.80	5.55	70.25	10:00	19.18	17.60	6.19	95.60
11:00	19.11	16.20	5.57	70.95	11:00	19.24	18.80	6.20	96.00
12:00	19.14	16.80	5.58	71.30	12:00	19.29	19.80	6.20	96.00
13:00	19.17	17.40	5.59	71.65	13:00	19.36	21.20	6.21	96.40
14:00	19.21	18.20	5.60	72.00	14:00	19.48	24.40	6.21	96.40
15:00	19.26	19.20	5.63	73.20	15:00	19.63	28.90	6.24	97.60
16:00	19.29	19.80	5.66	74.40	16:00	19.74	32.20	6.25	98.00
17:00	19.32	20.40	5.70	76.00	17:00	19.86	35.80	6.28	99.20
18:00	19.35	21.00	5.74	77.60	18:00	19.98	39.40	6.31	100.40
19:00	19.37	21.40	5.78	79.20	19:00	20.09	42.70	6.35	102.00
20:00	19.38	21.60	5.82	80.80	20:00	20.14	44.40	6.41	104.40
21:00	19.38	21.60	5.87	82.80	21:00	20.23	47.55	6.46	106.40
22:00	19.37	21.40	5.91	84.40	22:00	20.30	50.00	6.53	109.20
23:00	19.36	21.20	5.94	85.60	23:00	20.43	54.70	6.58	111.20
24:00	19.33	20.60	5.98	87.20	24:00	20.82	73.20	6.64	113.60

ตารางแสดงข้อมูลระดับน้ำ - ปริมาณน้ำรายชั่วโมง
สถานี X.274 และ X.119A (ระหว่างวันที่ 27 พ.ย.-9 ธ.ค. 2562)

เวลา	29 พ.ย. 62				เวลา	30 พ.ย. 62			
	X.274		X.119A			X.274		X.119A	
	ระดับน้ำ 24.18 ม.	ปริมาณน้ำ 387.00 ลบม./วิ.	ระดับน้ำ 8.20 ม.	ปริมาณน้ำ 204.00 ลบม./วิ.		ระดับน้ำ 24.18 ม.	ปริมาณน้ำ 387.00 ลบม./วิ.	ระดับน้ำ 8.20 ม.	ปริมาณน้ำ 204.00 ลบม./วิ.
1:00	21.21	96.60	6.71	116.40	1:00	22.06	154.80	8.13	199.10
2:00	21.50	114.00	6.78	119.20	2:00	22.03	152.40	8.17	201.90
3:00	21.72	129.40	6.84	122.00	3:00	22.00	150.00	8.21	204.70
4:00	21.84	137.80	6.90	125.00	4:00	21.96	146.80	8.25	207.50
5:00	21.94	145.20	6.96	128.00	5:00	21.92	143.60	8.29	210.30
6:00	22.00	150.00	7.02	131.00	6:00	21.86	139.20	8.33	213.10
7:00	22.04	153.20	7.09	134.50	7:00	21.79	134.30	8.38	216.60
8:00	22.05	154.00	7.14	137.00	8:00	21.72	129.40	8.41	218.70
9:00	22.03	152.40	7.18	139.00	9:00	21.64	123.80	8.46	222.20
10:00	22.02	151.60	7.23	141.80	10:00	21.57	118.90	8.50	225.00
11:00	21.99	149.20	7.28	144.80	11:00	21.49	113.40	8.54	227.80
12:00	21.95	146.00	7.34	148.40	12:00	21.40	108.00	8.64	235.20
13:00	21.93	144.40	7.43	153.80	13:00	21.36	105.60	8.68	238.40
14:00	21.94	145.20	7.52	159.20	14:00	21.32	103.20	8.74	243.60
15:00	21.94	145.20	7.59	163.40	15:00	21.29	101.40	8.78	247.20
16:00	21.96	146.80	7.66	167.60	16:00	21.26	99.60	8.90	258.00
17:00	21.98	148.40	7.74	172.60	17:00	21.23	97.80	8.98	266.00
18:00	21.99	149.20	7.79	175.85	18:00	21.21	96.60	9.04	272.00
19:00	22.00	150.00	7.84	179.10	19:00	21.34	104.40	9.08	276.00
20:00	22.04	153.20	7.88	181.70	20:00	21.44	110.40	9.12	280.00
21:00	22.05	154.00	7.93	185.10	21:00	21.53	116.10	9.14	282.00
22:00	22.07	155.60	7.98	188.60	22:00	21.58	119.60	9.17	285.00
23:00	22.09	157.20	8.04	192.80	23:00	21.61	121.70	9.21	289.00
24:00	22.08	156.40	8.08	195.60	24:00	21.65	124.50	9.26	294.00

ตารางแสดงข้อมูลระดับน้ำ - ปริมาณน้ำรายชั่วโมง
สถานี X.274 และ X.119A (ระหว่างวันที่ 27 พ.ย.-9 ธ.ค. 2562)

เวลา	1 ธ.ค. 62				เวลา	2 ธ.ค. 62			
	X.274		X.119A			X.274		X.119A	
	ระดับน้ำ 24.18 ม.	ปริมาณน้ำ 387.00 ลบม./วิ.	ระดับน้ำ 8.20 ม.	ปริมาณน้ำ 204.00 ลบม./วิ.		ระดับน้ำ 24.18 ม.	ปริมาณน้ำ 387.00 ลบม./วิ.	ระดับน้ำ 8.20 ม.	ปริมาณน้ำ 204.00 ลบม./วิ.
1:00	21.63	123.10	9.32	300.00	1:00	23.33	277.60	10.16	416.00
2:00	21.61	121.70	9.38	306.00	2:00	23.46	293.20	10.17	418.00
3:00	21.60	121.00	9.48	316.00	3:00	23.61	311.20	10.18	420.00
4:00	21.58	119.60	9.57	325.00	4:00	23.79	332.80	10.18	420.00
5:00	21.58	119.60	9.68	336.00	5:00	23.99	359.60	10.17	418.00
6:00	21.62	122.40	9.74	342.80	6:00	24.11	376.50	10.16	416.00
7:00	21.63	123.10	9.83	353.60	7:00	24.21	391.70	10.16	416.00
8:00	21.70	128.00	9.89	360.80	8:00	24.26	400.20	10.15	414.00
9:00	21.78	133.60	9.93	365.60	9:00	24.23	395.10	10.15	414.00
10:00	21.90	142.00	9.97	370.40	10:00	24.26	400.20	10.15	414.00
11:00	22.02	151.60	10.00	374.00	11:00	24.24	396.80	10.14	412.00
12:00	22.07	155.60	10.04	378.80	12:00	24.19	388.50	10.17	418.00
13:00	22.17	163.60	10.07	398.00	13:00	24.10	375.00	10.15	414.00
14:00	22.28	172.40	10.08	400.00	14:00	23.98	358.20	10.15	414.00
15:00	22.39	181.20	10.09	402.00	15:00	23.96	355.40	10.16	416.00
16:00	22.52	192.80	10.10	404.00	16:00	23.85	340.50	10.15	414.00
17:00	22.63	203.00	10.12	408.00	17:00	23.76	329.20	10.15	414.00
18:00	22.76	216.00	10.13	410.00	18:00	23.69	320.80	10.15	414.00
19:00	22.87	227.00	10.13	410.00	19:00	23.62	312.40	10.16	416.00
20:00	22.96	236.60	10.14	412.00	20:00	23.56	305.20	10.14	412.00
21:00	23.04	245.40	10.14	412.00	21:00	23.48	295.60	10.16	416.00
22:00	23.12	254.20	10.15	414.00	22:00	23.40	286.00	10.15	414.00
23:00	23.15	257.50	10.15	414.00	23:00	23.32	276.40	10.15	414.00
24:00	23.23	266.30	10.15	414.00	24:00	23.25	268.50	10.15	414.00

ตารางแสดงข้อมูลระดับน้ำ - ปริมาณน้ำรายชั่วโมง
สถานี X.274 และ X.119A (ระหว่างวันที่ 27 พ.ย.-9 ธ.ค. 2562)

เวลา	3 ธ.ค. 62				เวลา	4 ธ.ค. 62			
	X.274		X.119A			X.274		X.119A	
	ระดับน้ำ 24.18 ม.	ปริมาณน้ำ 387.00 ลบม./วิ.	ระดับน้ำ 8.20 ม.	ปริมาณน้ำ 204.00 ลบม./วิ.		ระดับน้ำ 24.18 ม.	ปริมาณน้ำ 387.00 ลบม./วิ.	ระดับน้ำ 8.20 ม.	ปริมาณน้ำ 204.00 ลบม./วิ.
1:00	23.17	259.70	10.15	414.00	1:00	21.01	84.60	10.05	394.00
2:00	23.08	249.80	10.15	414.00	2:00	20.95	81.00	10.04	392.00
3:00	22.99	239.90	10.14	412.00	3:00	20.90	78.00	10.04	392.00
4:00	22.89	229.00	10.14	412.00	4:00	20.85	75.00	10.03	390.00
5:00	22.79	219.00	10.15	414.00	5:00	20.80	72.00	10.02	388.00
6:00	22.69	209.00	10.14	412.00	6:00	20.75	69.50	10.02	388.00
7:00	22.59	199.10	10.14	412.00	7:00	20.70	67.00	10.01	386.00
8:00	22.48	189.20	10.13	410.00	8:00	20.66	65.00	10.00	384.00
9:00	22.37	179.60	10.13	410.00	9:00	20.59	61.55	10.00	384.00
10:00	22.25	170.00	10.13	410.00	10:00	20.56	60.20	9.99	382.20
11:00	22.15	162.00	10.13	410.00	11:00	20.53	58.85	9.98	380.40
12:00	22.04	153.20	10.12	408.00	12:00	20.50	57.50	9.96	376.80
13:00	21.94	145.20	10.11	406.00	13:00	20.47	56.30	9.96	376.80
14:00	21.84	137.80	10.10	404.00	14:00	20.44	55.10	9.96	376.80
15:00	21.75	131.50	10.10	404.00	15:00	20.41	53.90	9.95	375.00
16:00	21.66	125.20	10.10	404.00	16:00	20.39	53.15	9.93	371.40
17:00	21.56	118.20	10.09	402.00	17:00	20.36	52.10	9.92	369.60
18:00	21.47	112.20	10.11	406.00	18:00	20.33	51.05	9.92	369.60
19:00	21.40	108.00	10.08	400.00	19:00	20.29	49.65	9.90	366.00
20:00	21.36	105.60	10.07	398.00	20:00	20.27	48.95	9.90	366.00
21:00	21.30	102.00	10.08	400.00	21:00	20.26	48.60	9.89	364.40
22:00	21.21	96.60	10.06	396.00	22:00	20.25	48.25	9.87	361.20
23:00	21.14	92.40	10.06	396.00	23:00	20.23	47.55	9.86	359.60
24:00	21.08	88.80	10.05	394.00	24:00	20.22	47.20	9.86	359.60

ตารางแสดงข้อมูลระดับน้ำ - ปริมาณน้ำรายชั่วโมง
สถานี X.274 และ X.119A (ระหว่างวันที่ 27 พ.ย.-9 ธ.ค. 2562)

เวลา	5 ธ.ค. 62				เวลา	6 ธ.ค. 62			
	X.274		X.119A			X.274		X.119A	
	ระดับน้ำ 24.18 ม.	ปริมาณน้ำ 387.00 ลบม./วิ.	ระดับน้ำ 8.20 ม.	ปริมาณน้ำ 204.00 ลบม./วิ.		ระดับน้ำ 24.18 ม.	ปริมาณน้ำ 387.00 ลบม./วิ.	ระดับน้ำ 8.20 ม.	ปริมาณน้ำ 204.00 ลบม./วิ.
1:00	20.21	46.85	9.83	354.80	1:00	19.94	38.20	9.40	308.00
2:00	20.20	46.50	9.82	353.20	2:00	19.93	37.90	9.38	306.00
3:00	20.19	46.15	9.81	351.60	3:00	19.92	37.60	9.35	303.00
4:00	20.18	45.80	9.80	350.00	4:00	19.92	37.60	9.32	300.00
5:00	20.16	45.10	9.78	347.60	5:00	19.90	37.00	9.30	298.00
6:00	20.15	44.75	9.76	345.20	6:00	19.89	36.70	9.27	295.00
7:00	20.13	44.05	9.76	345.20	7:00	19.89	36.70	9.25	293.00
8:00	20.12	43.70	9.73	341.60	8:00	19.89	36.70	9.21	289.00
9:00	20.12	43.70	9.72	340.40	9:00	19.88	36.40	9.19	287.00
10:00	20.10	43.00	9.70	338.00	10:00	19.87	36.10	9.15	283.00
11:00	20.09	42.70	9.69	337.00	11:00	19.88	36.40	9.14	282.00
12:00	20.08	42.40	9.67	335.00	12:00	19.88	36.40	9.10	278.00
13:00	20.08	42.40	9.65	333.00	13:00	19.87	36.10	9.07	275.00
14:00	20.06	41.80	9.64	332.00	14:00	19.87	36.10	9.05	273.00
15:00	20.06	41.80	9.63	331.00	15:00	19.85	35.50	9.02	270.00
16:00	20.05	41.50	9.60	328.00	16:00	19.84	35.20	8.99	267.00
17:00	20.04	41.20	9.58	326.00	17:00	19.83	34.90	8.97	265.00
18:00	20.02	40.60	9.56	324.00	18:00	19.82	34.60	8.94	262.00
19:00	20.01	40.30	9.54	322.00	19:00	19.82	34.60	8.90	258.00
20:00	19.99	39.70	9.52	320.00	20:00	19.81	34.30	8.88	256.20
21:00	19.97	39.10	9.49	317.00	21:00	19.81	34.30	8.85	253.50
22:00	19.97	39.10	9.47	315.00	22:00	19.80	34.00	8.82	250.80
23:00	19.95	38.50	9.45	313.00	23:00	19.80	34.00	8.79	248.10
24:00	19.95	38.50	9.43	311.00	24:00	19.79	33.70	8.75	244.50

ตารางแสดงข้อมูลระดับน้ำ - ปริมาณน้ำรายชั่วโมง
สถานี X.274 และ X.119A (ระหว่างวันที่ 27 พ.ย.-9 ธ.ค. 2562)

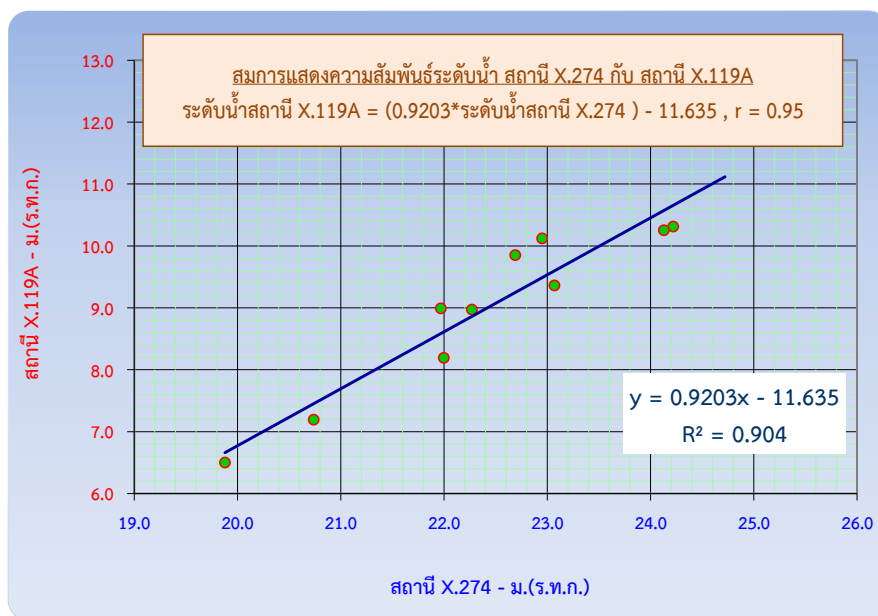
เวลา	7 ธ.ค. 62				เวลา	8 ธ.ค. 62			
	X.274		X.119A			X.274		X.119A	
	ระดับน้ำ 24.18 ม.	ปริมาณน้ำ 387.00 ลบม./วิ.	ระดับน้ำ 8.20 ม.	ปริมาณน้ำ 204.00 ลบม./วิ.		ระดับน้ำ 24.18 ม.	ปริมาณน้ำ 387.00 ลบม./วิ.	ระดับน้ำ 8.20 ม.	ปริมาณน้ำ 204.00 ลบม./วิ.
1:00	19.79	33.70	8.73	242.70	1:00	19.67	30.10	7.93	185.10
2:00	19.79	33.70	8.70	240.00	2:00	19.68	30.40	7.88	181.70
3:00	19.79	33.70	8.68	238.40	3:00	19.69	30.70	7.85	179.75
4:00	19.78	33.40	8.65	236.00	4:00	19.71	31.30	7.81	177.15
5:00	19.77	33.10	8.60	232.00	5:00	19.71	31.30	7.78	175.20
6:00	19.77	33.10	8.57	229.90	6:00	19.72	31.60	7.74	172.60
7:00	19.76	32.80	8.54	227.80	7:00	19.71	31.30	7.72	171.30
8:00	19.75	32.50	8.51	225.70	8:00	19.71	31.30	7.68	168.80
9:00	19.75	32.50	8.48	223.60	9:00	19.71	31.30	7.64	166.40
10:00	19.74	32.20	8.44	220.80	10:00	19.71	31.30	7.61	164.60
11:00	19.73	31.90	8.41	218.70	11:00	19.70	31.00	7.58	162.80
12:00	19.72	31.60	8.38	216.60	12:00	19.71	31.30	7.55	161.00
13:00	19.72	31.60	8.34	213.80	13:00	19.72	31.60	7.52	159.20
14:00	19.71	31.30	8.32	212.40	14:00	19.76	32.80	7.50	158.00
15:00	19.70	31.00	8.28	209.60	15:00	19.83	34.90	7.47	156.20
16:00	19.70	31.00	8.25	207.50	16:00	19.95	38.50	7.45	155.00
17:00	19.69	30.70	8.21	204.70	17:00	20.04	41.20	7.42	153.20
18:00	19.69	30.70	8.18	202.60	18:00	20.08	42.40	7.41	152.60
19:00	19.69	30.70	8.14	199.80	19:00	20.07	42.10	7.39	151.40
20:00	19.68	30.40	8.10	197.00	20:00	20.06	41.80	7.38	150.80
21:00	19.68	30.40	8.07	194.90	21:00	20.03	40.90	7.39	151.40
22:00	19.68	30.40	8.03	192.10	22:00	20.03	40.90	7.38	150.80
23:00	19.68	30.40	8.00	190.00	23:00	20.02	40.60	7.38	150.80
24:00	19.68	30.40	7.96	187.20	24:00	20.01	40.30	7.38	150.80

ตารางแสดงข้อมูลระดับน้ำ - ปริมาณน้ำรายชั่วโมง
สถานี X.274 และ X.119A (ระหว่างวันที่ 27 พ.ย.-9 ธ.ค. 2562)

เวลา	9 ธ.ค. 62				เวลา				
	X.274		X.119A						
	ระดับน้ำ 24.18 ม.	ปริมาณน้ำ 387.00 ลบม./วิ.	ระดับน้ำ 8.20 ม.	ปริมาณน้ำ 204.00 ลบม./วิ.					
1:00	20.02	40.60	7.38	150.80	1:00				
2:00	20.01	40.30	7.38	150.80	2:00				
3:00	19.99	39.70	7.38	150.80	3:00				
4:00	19.98	39.40	7.38	150.80	4:00				
5:00	19.98	39.40	7.38	150.80	5:00				
6:00	19.99	39.70	7.38	150.80	6:00				
7:00	20.02	40.60	7.38	150.80	7:00				
8:00	20.04	41.20	7.39	151.40	8:00				
9:00	20.01	40.30	7.38	150.80	9:00				
10:00	19.99	39.70	7.40	152.00	10:00				
11:00	19.96	38.80	7.41	152.60	11:00				
12:00	19.92	37.60	7.42	153.20	12:00				
13:00	19.89	36.70	7.41	152.60	13:00				
14:00	19.86	35.80	7.42	153.20	14:00				
15:00	19.84	35.20	7.42	153.20	15:00				
16:00	19.81	34.30	7.43	153.80	16:00				
17:00	19.80	34.00	7.42	153.20	17:00				
18:00	19.80	34.00	7.43	153.80	18:00				
19:00	19.77	33.10	7.42	153.20	19:00				
20:00	19.76	32.80	7.42	153.20	20:00				
21:00	19.76	32.80	7.42	153.20	21:00				
22:00	19.76	32.80	7.42	153.20	22:00				
23:00	19.76	32.80	7.41	152.60	23:00				
24:00	19.75	32.50	7.40	152.00	24:00				

ภาคผนวก ข

กราฟแสดงความสัมพันธ์ของระดับน้ำสูงสุดที่สถานี X.274 แม่น้ำโก-ลก(เหนือน้ำ)
อ.แฉัง จ.นราธิวาส และสถานี X.119A แม่น้ำโก-ลก(ท้ายน้ำ) อ.สุไหงโก-ลก จ.นราธิวาส



ความสัมพันธ์ของระดับน้ำสูงสุด						
สถานี X.274 แม่น้ำโก-ลก(เหนือน้ำ) อ.แฉัง จ.นราธิวาส กับสถานี X.119A แม่น้ำโก-ลก(ท้ายน้ำ) อ.สุไหงโก-ลก จ.นราธิวาส						
ระดับน้ำสูงสุด ที่สถานี X.274	วันที่	เวลา - น.	ระดับน้ำสูงสุด ที่สถานี X.119A	วันที่	เวลา - น.	ระยะเวลา ยอด - ยอด
22.27	14 ม.ค. 55	19.00	8.97	15 ม.ค. 55	22.00	27
22.69	3 ม.ค. 56	17.00	9.85	5 ม.ค. 56	07.00	38
19.88	9 ก.ย. 56	03.00	6.50	9 ก.ย. 56	14.00	11
22.95	4 ธ.ค. 56	24.00	10.12	5 ธ.ค. 56	14.00	14
23.07	29 พ.ย. 58	05.00	9.36	30 พ.ย. 58	23.00	42
24.22	3 ม.ค. 60	06.00	10.31	3 ม.ค. 60	15.00	9
20.74	13 ก.ค. 60	18.00	7.19	14 ก.ค. 60	18.00	24
24.13	28 พ.ย. 60	22.00	10.25	29 ธ.ค. 60	09.00	11
22.00	29 ธ.ค. 60	19.00	8.19	30 ธ.ค. 60	24.00	25
21.97	12 พ.ย. 61	24.00	8.99	14 พ.ย. 61	09.00	33

แผนที่แสดงจุดน้ำท่วมบ้านบูเกะตา เมื่อวันที่ 2 ธันวาคม 2562



ภาคผนวก ๒

แผนที่แสดงจุดน้ำท่วมในเทศบาลเมืองโก-ลก เมื่อวันที่ 30 พฤศจิกายน 2562



ระดับน้ำX.119A เท่ากับ 8.98 ม.(ร.ท.ก.)



ระดับน้ำX.119A เท่ากับ 8.41 ม.(ร.ท.ก.)



ระดับน้ำX.119A เท่ากับ 8.41 ม.(ร.ท.ก.)



ระดับน้ำX.119A เท่ากับ 8.98 ม.(ร.ท.ก.)

แผนที่แสดงจุดน้ำท่วมในเทศบาลเมืองโก-ลก เมื่อวันที่ 1 ธันวาคม 2562



ระดับน้ำX.119A เท่ากับ 10.00 ม.(ร.ท.ก.)



ระดับน้ำX.119A เท่ากับ 9.97 ม.(ร.ท.ก.)



ระดับน้ำX.119A เท่ากับ 10.00 ม.(ร.ท.ก.)



ระดับน้ำX.119A เท่ากับ 9.83 ม.(ร.ท.ก.)



ระดับน้ำX.119A เท่ากับ 10.00 ม.(ร.ท.ก.)



ระดับน้ำX.119A เท่ากับ 10.00 ม.(ร.ท.ก.)



ระดับน้ำX.119A เท่ากับ 10.18 ม.(ร.ท.ก.)

ภาคผนวก ง



(สำเนา)

ประกาศกรมอุตุนิยมวิทยา
เรื่อง ฝนตกหนักภาคใต้และคลื่นลมแรงบริเวณอ่าวไทย
ฉบับที่ 22 (389/2562)
(มีผลกระทบจนถึงวันที่ 30 พฤศจิกายน 2562)

คลื่นลมบริเวณอ่าวไทยตอนบนตั้งแต่จังหวัดสุราษฎร์ธานีขึ้นมามีคลื่นสูงประมาณ 2 เมตร ส่วนอ่าวไทยตอนล่างตั้งแต่จังหวัดนครศรีธรรมราชลงไปมีคลื่นสูง 2-4 เมตร บริเวณที่มีฝนฟ้าคะนองมีคลื่นสูงมากกว่า 4 เมตร ขอให้ประชาชนบริเวณชายฝั่งภาคใต้ฝั่งตะวันออกระวังอันตรายจากคลื่นที่พัดเข้าหาฝั่ง ส่วนชาวเรือควรเดินเรือด้วยความระมัดระวังและเรือเล็กบริเวณอ่าวไทยควรงดออกจากฝั่งจนถึงวันที่ 30 พฤศจิกายน 2562

สำหรับภาคใต้มีฝนตกหนักถึงหนักมากบางพื้นที่ ในช่วงวันที่ 28-30 พฤศจิกายน 2562 ขอให้ประชาชนในบริเวณดังกล่าวระวังอันตรายจากฝนที่ตกหนักและฝนที่ตกสะสม ซึ่งอาจจะทำให้เกิดน้ำท่วมฉับพลัน น้ำป่าไหลหลากได้

โดยผลกระทบฝนตกหนักถึงหนักมากบางพื้นที่ มีดังนี้

ในวันที่ 28 พฤศจิกายน 2562

มีฝนตกหนักบางพื้นที่: จังหวัดชุมพร สุราษฎร์ธานี นครศรีธรรมราช พัทลุง สงขลา ปัตตานี ยะลา และนราธิวาส

ในช่วงวันที่ 29-30 พฤศจิกายน 2562

มีฝนตกหนักบางพื้นที่: จังหวัดตรัง กระบี่ และสตูล

มีฝนตกหนักมากบางพื้นที่: จังหวัดนครศรีธรรมราช พัทลุง สงขลา ปัตตานี ยะลา และนราธิวาส

ทั้งนี้เนื่องจากความกดอากาศสูงกำลังค่อนข้างแรงอีกระลอกจากประเทศจีนจะแผ่เสริมลงมาปกคลุมประเทศไทยตอนบน ทำให้มีลมสุ่มตะวันออกเฉียงเหนือที่พัดปกคลุมอ่าวไทยและภาคใต้มีกำลังแรงขึ้น และคลื่นลมบริเวณอ่าวไทยตอนล่างมีกำลังแรงต่อเนื่อง

จึงขอให้ประชาชนติดตามประกาศจากกรมอุตุนิยมวิทยา และสามารถติดตามข้อมูลที่เว็บไซต์กรมอุตุนิยมวิทยา <http://www.tmd.go.th> หรือสายด่วนพยากรณ์อากาศ 1182 ได้ตลอด 24 ชั่วโมง

ประกาศ ณ วันที่ 28 พฤศจิกายน พ.ศ. 2562 เวลา 17.00 น.

กรมอุตุนิยมวิทยาจะออกประกาศฉบับต่อไปใน วันที่ 28 พฤศจิกายน พ.ศ. 2562 เวลา 23.00 น.

(ลงชื่อ) นาวาอากาศเอก สมศักดิ์ ขาวสุวรรณ์
(สมศักดิ์ ขาวสุวรรณ์)
อธิบดีกรมอุตุนิยมวิทยา

สำเนาถูกต้อง

(นายเมธี มหายศนันท์)

ผู้อำนวยการกองพยากรณ์อากาศ

(สำเนา)



ประกาศกรมอุตุนิยมวิทยา
เรื่อง ฝนตกหนักภาคใต้และคลื่นลมแรงบริเวณอ่าวไทย
ฉบับที่ 24 (391/2562)
(มีผลกระทบทจนถึงวันที่ 30 พฤศจิกายน 2562)

คลื่นลมบริเวณอ่าวไทยตอนบนตั้งแต่จังหวัดสุราษฎร์ธานีขึ้นมามีคลื่นสูงประมาณ 2 เมตร ส่วนอ่าวไทยตอนล่างตั้งแต่จังหวัดนครศรีธรรมราชลงไปมีคลื่นสูง 2-4 เมตร บริเวณที่มีฝนฟ้าคะนองมีคลื่นสูงมากกว่า 4 เมตร ขอให้ประชาชนบริเวณชายฝั่งภาคใต้ฝั่งตะวันออกระวังอันตรายจากคลื่นที่พัดเข้าหาฝั่ง ส่วนชาวเรือควรเดินเรือด้วยความระมัดระวังและเรือเล็กบริเวณอ่าวไทยควรงดออกจากฝั่งจนถึงวันที่ 30 พฤศจิกายน 2562

สำหรับภาคใต้มีฝนตกหนักถึงหนักมากบางพื้นที่ ในช่วงวันที่ 29-30 พฤศจิกายน 2562 ขอให้ประชาชนในบริเวณดังกล่าวระวังอันตรายจากฝนที่ตกหนักและฝนที่ตกสะสม ซึ่งอาจจะทำให้เกิดน้ำท่วมฉับพลัน น้ำป่าไหลหลากได้

โดยผลกระทบฝนตกหนักถึงหนักมากบางพื้นที่ มีดังนี้

ในช่วงวันที่ 29-30 พฤศจิกายน 2562

มีฝนตกหนักบางพื้นที่: จังหวัดตรัง กระบี่ และสตูล

มีฝนตกหนักมากบางพื้นที่: จังหวัดนครศรีธรรมราช พัทลุง สงขลา ปัตตานี ยะลา และนราธิวาส

ทั้งนี้เนื่องจากความกดอากาศสูงกำลังค่อนข้างแรงอีกระลอกจากประเทศจีนยังคงแผ่เสริมลงมาปกคลุมประเทศไทยตอนบน ทำให้มีลมสุมนตะวันออกเฉียงเหนือที่พัดปกคลุมอ่าวไทยและภาคใต้มีกำลังแรง และคลื่นลมบริเวณอ่าวไทยตอนล่างมีกำลังแรงต่อเนื่อง

จึงขอให้ประชาชนติดตามประกาศจากกรมอุตุนิยมวิทยา และสามารถติดตามข้อมูลที่เว็บไซต์กรมอุตุนิยมวิทยา <http://www.tmd.go.th> หรือสายด่วนพยากรณ์อากาศ 1182 ได้ตลอด 24 ชั่วโมง

ประกาศ ณ วันที่ 29 พฤศจิกายน พ.ศ. 2562 เวลา 05.00 น.

กรมอุตุนิยมวิทยาจะออกประกาศฉบับต่อไปใน วันที่ 29 พฤศจิกายน พ.ศ. 2562 เวลา 11.00 น.

(ลงชื่อ) นาวาอากาศเอก สมศักดิ์ ขาวสุวรรณ์
 (สมศักดิ์ ขาวสุวรรณ์)
 อธิบดีกรมอุตุนิยมวิทยา

สำเนาถูกต้อง

(นายเมธี มหายศนันท์)

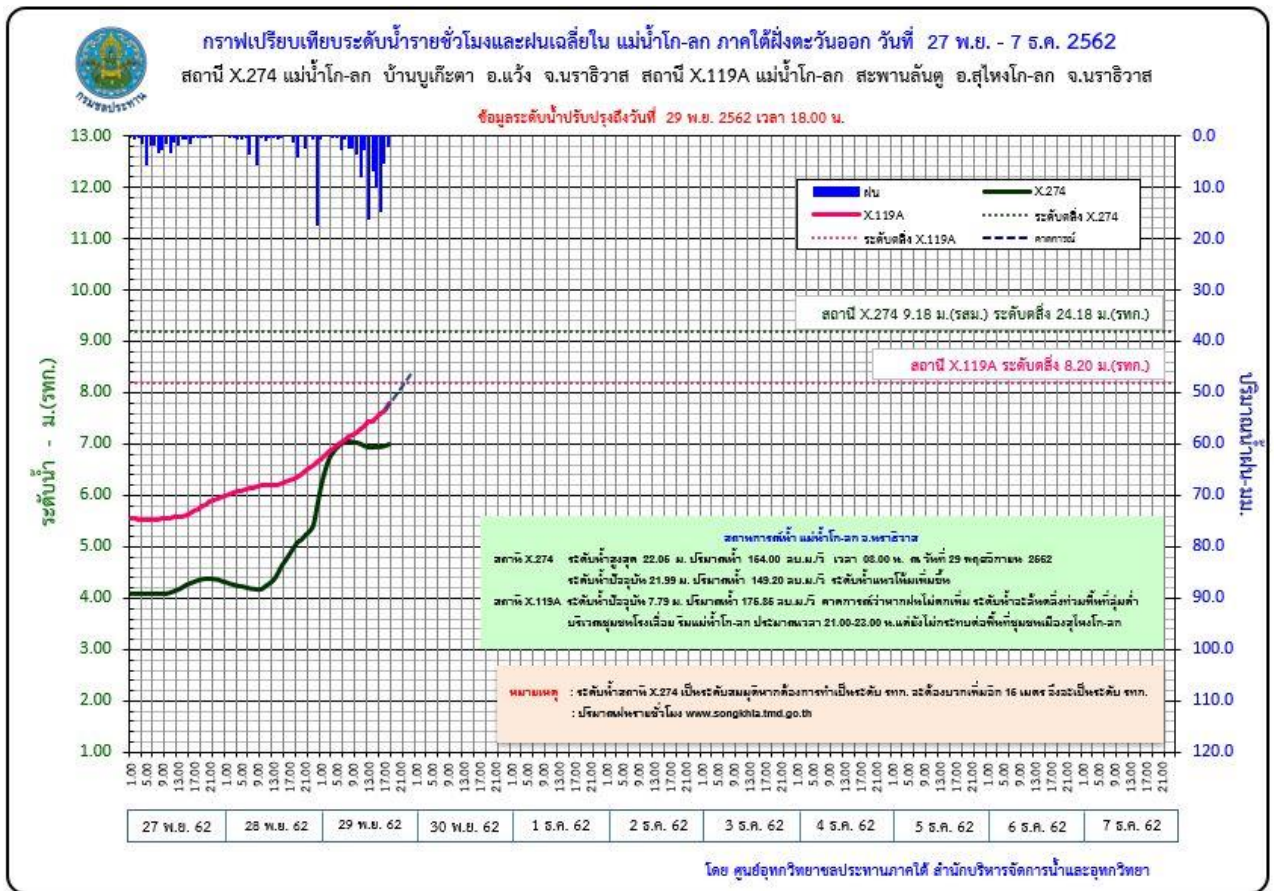
ผู้อำนวยการกองพยากรณ์อากาศ

ภาคผนวก จ

รายงานสถานการณ์น้ำ แม่น้ำโก-ลก จังหวัดนราธิวาส วันที่ 29 พฤศจิกายน 2562 เวลา 18.00 น.

สถานี	ระดับตลิ่ง		ระดับน้ำ		ปริมาณน้ำ ลบ.ม./วิ	สูง/ต่ำกว่าตลิ่ง ม.	แนวโน้ม
	ม.(รสม.)	ม.(รทก.)	ม.(รสม.)	ม.(รทก.)			
X.274		24.18		21.99	149.20	-2.19	เพิ่มขึ้น
X.119A		8.20		7.79	175.85	-0.41	เพิ่มขึ้น

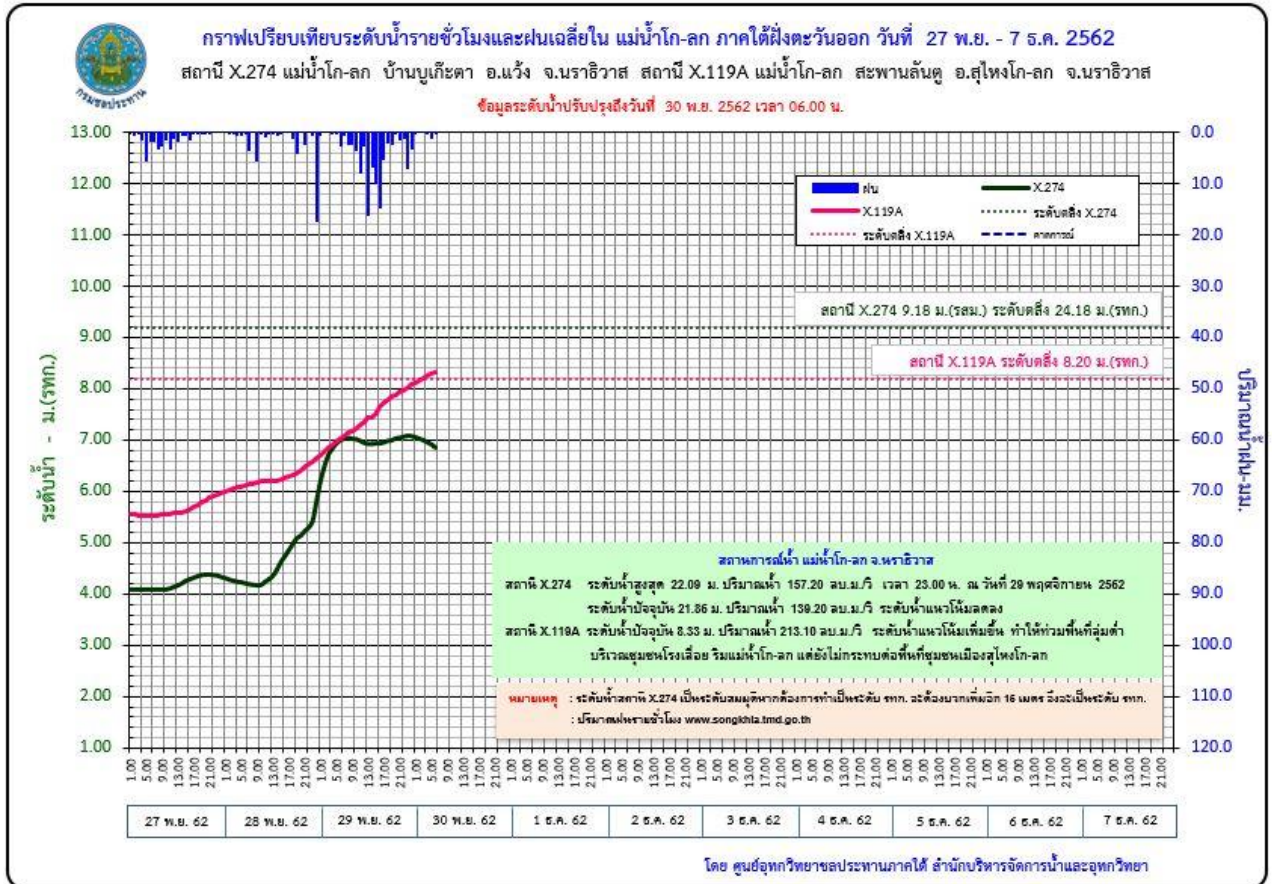
ศูนย์อุทกวิทยาสลประทานภาคใต้ สำนักบริหารจัดการน้ำและอุทกวิทยา <http://hydro-8.rid.go.th>



รายงานสถานการณ์น้ำ แม่น้ำโก-ลก จังหวัดราชิวาส วันที่ 30 พฤศจิกายน 2562 เวลา 06.00 น.

สถานี	ระดับตลิ่ง		ระดับน้ำ		ปริมาณน้ำ ลบ.ม./วิ	สูง/ต่ำกว่าตลิ่ง ม.	แนวโน้ม
	ม.(รสม.)	ม.(รทก.)	ม.(รสม.)	ม.(รทก.)			
X.274		24.18		21.86	139.20	-2.32	ลดลง
X.119A		8.20		8.33	213.10	0.13	เพิ่มขึ้น

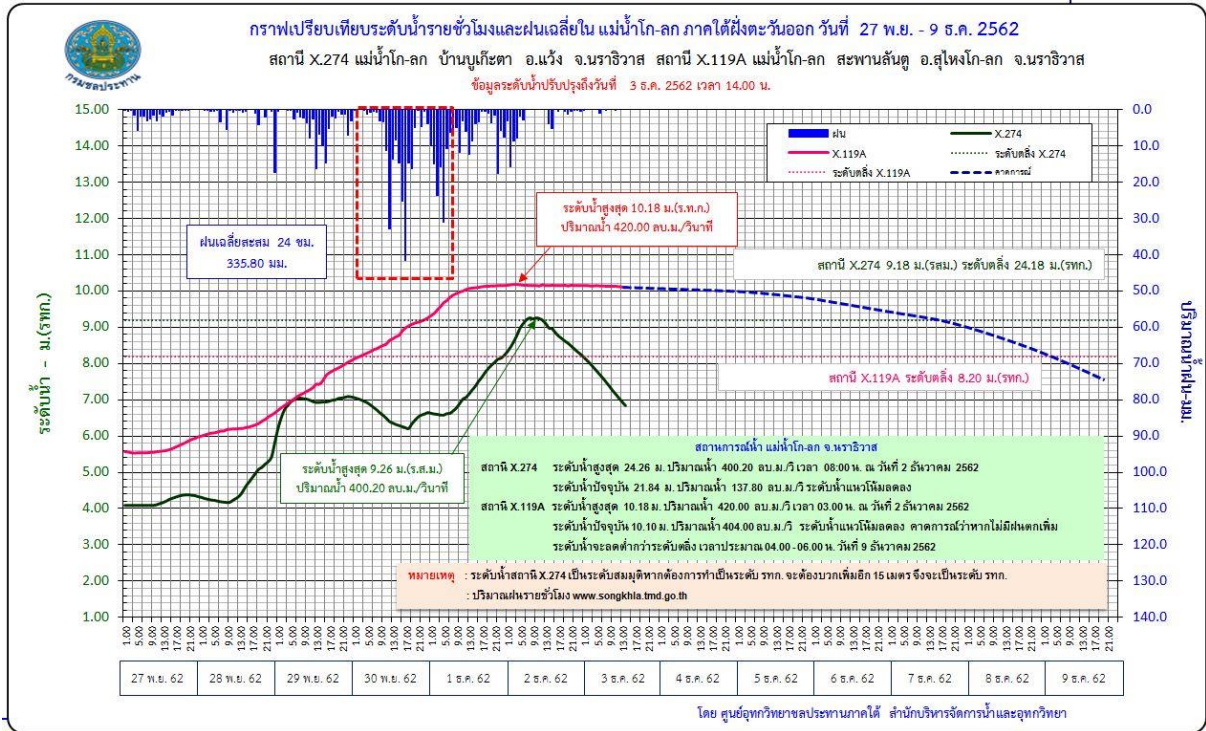
ศูนย์อุทกวิทยาชลประทานภาคใต้ สำนักบริหารจัดการน้ำและอุทกวิทยา <http://hydro-8.rid.go.th>



รายงานสถานการณ์น้ำ แม่น้ำโก-ลก จังหวัดนราธิวาส วันที่ 3 ธันวาคม 2562 เวลา 14.00 น.

สถานี	ระดับตลิ่ง		ระดับน้ำ		ปริมาณน้ำ ลบ.ม./วิ	สูง/ต่ำกว่าตลิ่ง ม.	แนวโน้ม
	ม.(ร.สม.)	ม.(ร.ทก.)	ม.(ร.สม.)	ม.(ร.ทก.)			
X.274		24.18		21.84	137.80	-2.34	ลดลง
X.119A		8.20		10.10	404.00	1.90	ลดลง

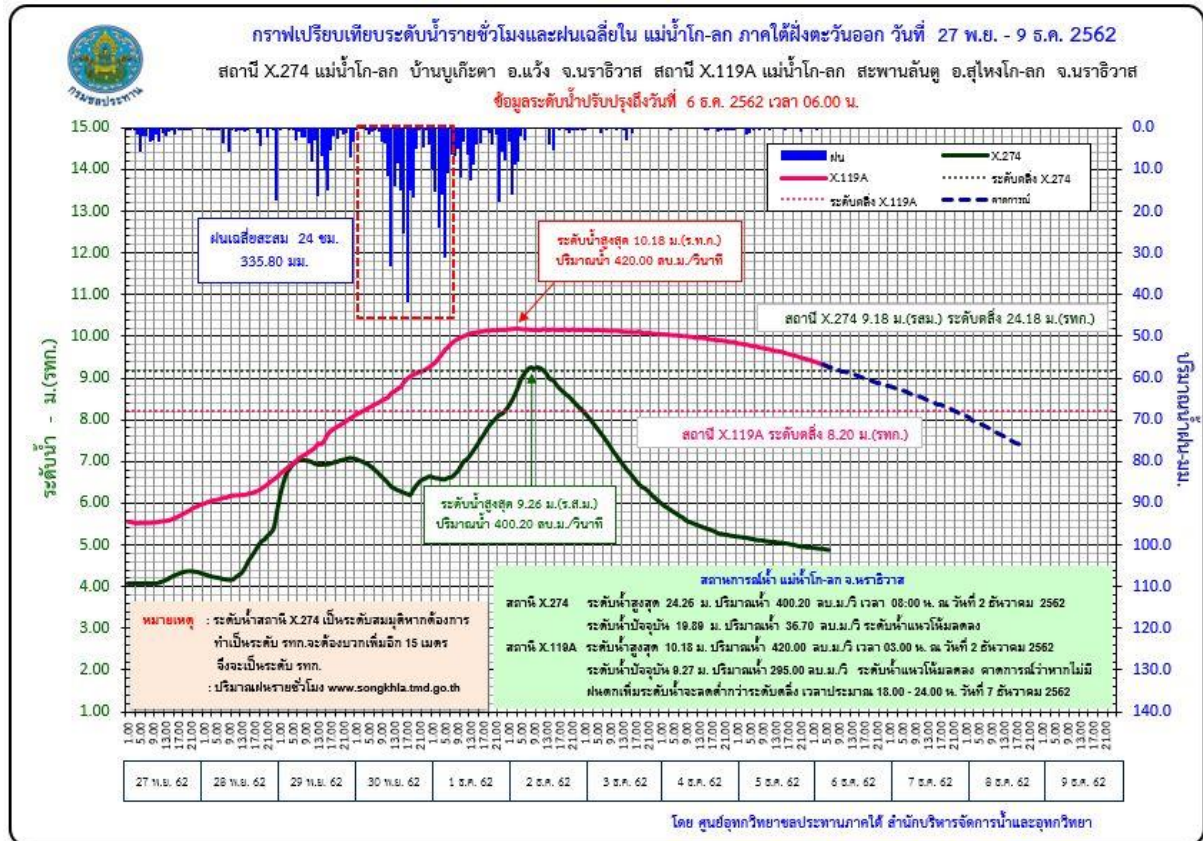
ศูนย์อุทกวิทยาชลประทานภาคใต้ สำนักบริหารจัดการน้ำและอุทกวิทยา <http://hydro-8.rid.go.th>



รายงานสถานการณ์น้ำ แม่น้ำโก-ลก จังหวัดนราธิวาส วันที่ 6 ธันวาคม 2562 เวลา 06.00 น.

สถานี	ระดับตลิ่ง		ระดับน้ำ		ปริมาณน้ำ	สูง/ต่ำกว่าตลิ่ง	แนวโน้ม
	ม.(รสม.)	ม.(รทก.)	ม.(รสม.)	ม.(รทก.)	ลบ.ม./วิ	ม.	
X.274		24.18		19.89	36.70	-4.29	ลดลง
X.119A		8.20		9.27	295.00	1.07	ลดลง

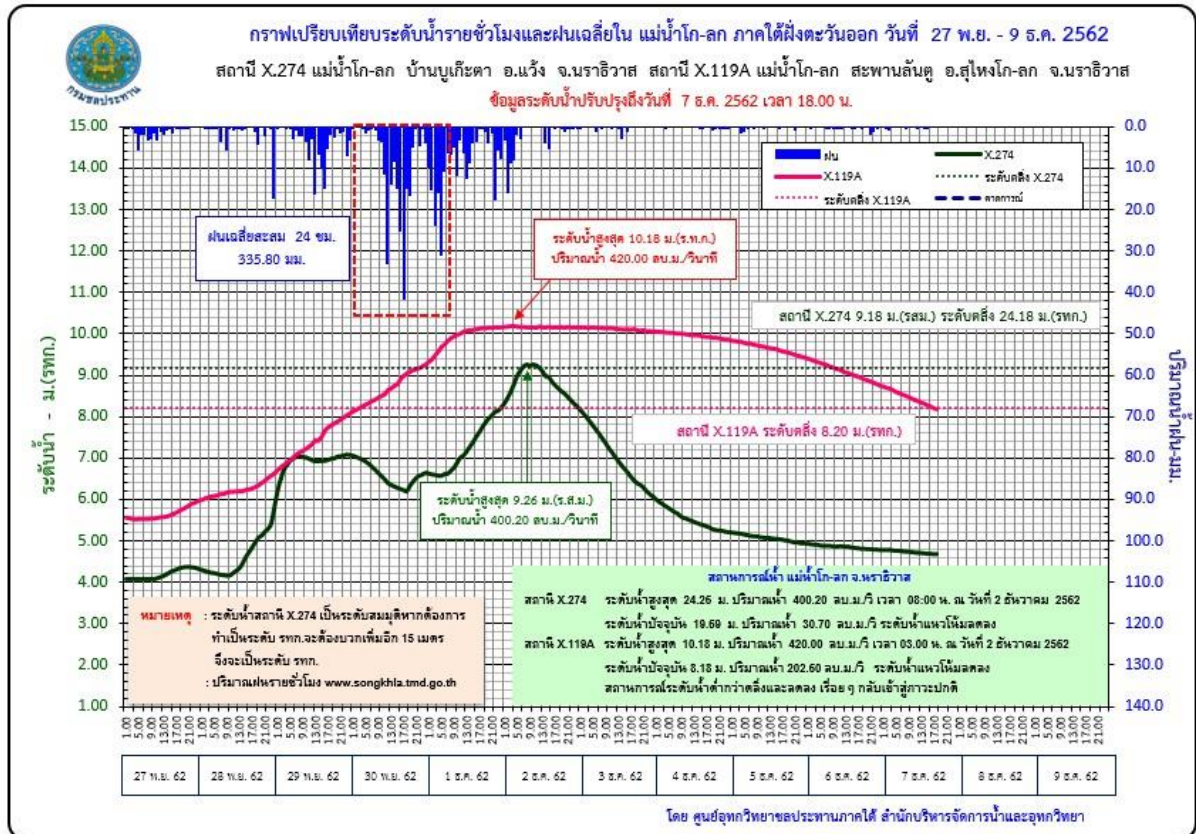
ศูนย์อุทกวิทยาสลประทานภาคใต้ สำนักบริหารจัดการน้ำและอุทกวิทยา <http://hydro-8.rid.go.th>



รายงานสถานการณ์น้ำ แม่น้ำโก-ลก จังหวัดนราธิวาส วันที่ 7 ธันวาคม 2562 เวลา 18.00 น.

สถานี	ระดับตลิ่ง		ระดับน้ำ		ปริมาณน้ำ	สูง/ต่ำกว่าตลิ่ง	แนวโน้ม
	ม.(รสม.)	ม.(รทก.)	ม.(รสม.)	ม.(รทก.)	ลบ.ม./วิ	ม.	
X.274		24.18		19.69	30.70	-4.49	ลดลง
X.119A		8.20		8.18	202.60	-0.02	ลดลง

ศูนย์อุทกวิทยาชลประทานภาคใต้ สำนักบริหารจัดการน้ำและอุทกวิทยา <http://hydro-8.rid.go.th>



คณะผู้จัดทำ

- | | |
|---------------|-----------------|
| 1.นายประพันธ์ | เกิดแสงสุริยงค์ |
| 2.นายสรายุทธ | ขวัญศิริ |
| 3.นายปณิธิ | ศรีชัย |
| 4.นายธีรวัฒน์ | หนูไหม |

ที่ปรึกษา

น.ส.กนกพร บุษาบุญ

(ผู้อำนวยการศูนย์อุทกวิทยาชลประทานภาคใต้)